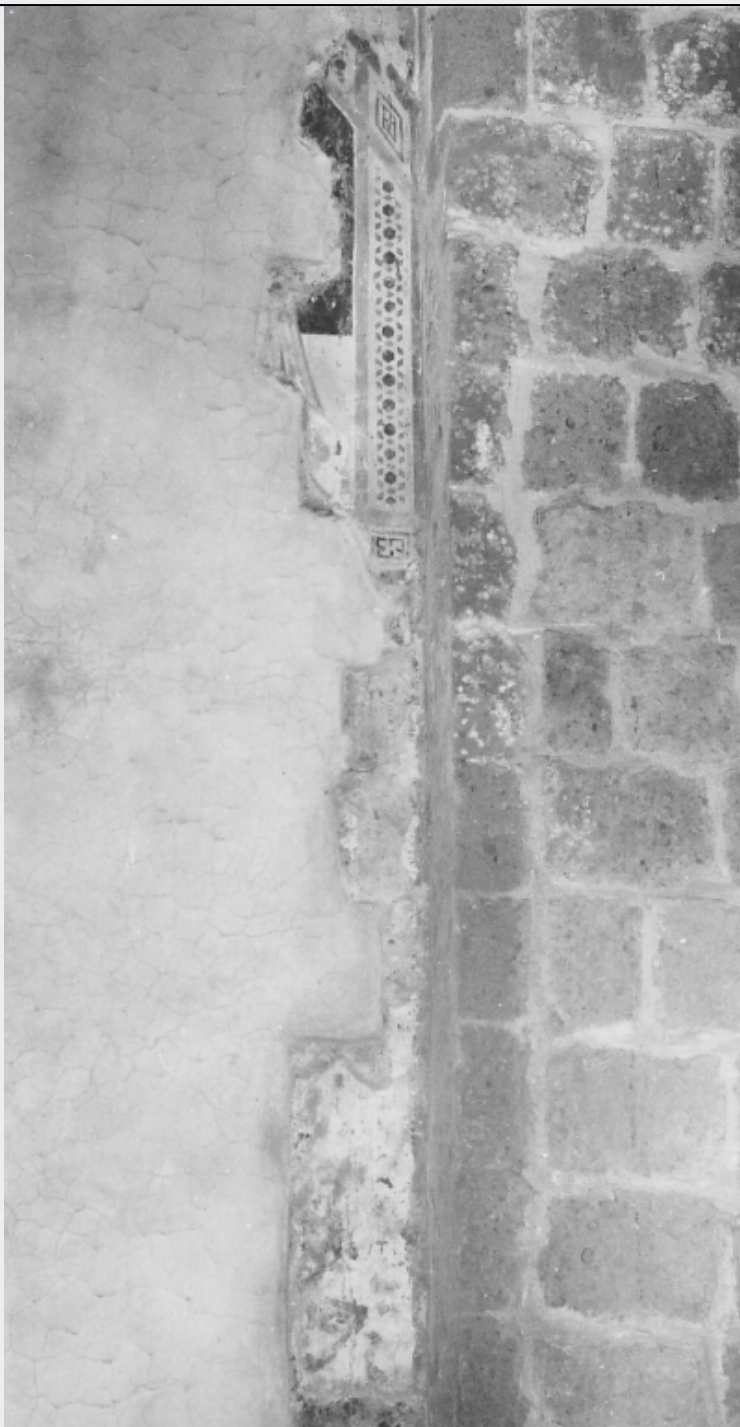


SCHEDA



CD - CODICI

TSK - Tipo Scheda	OA
LIR - Livello ricerca	P
NCT - CODICE UNIVOCO	
NCTR - Codice regione	01
NCTN - Numero catalogo generale	00368079
ESC - Ente schedatore	R01SBL
ECP - Ente competente	R01SBL

OG - OGGETTO

OGT - OGGETTO

OGTD - Definizione	legatura ad assi scoperte
OGTV - Identificazione	opera isolata
QNT - QUANTITA'	
QNTN - Numero	1
LC - LOCALIZZAZIONE GEOGRAFICO-AMMINISTRATIVA	
PVC - LOCALIZZAZIONE GEOGRAFICO-AMMINISTRATIVA ATTUALE	
PVCS - Stato	ITALIA
PVCR - Regione	Piemonte
PVCP - Provincia	AT
PVCC - Comune	Asti
PVCL - Località	ASTI
PVE - Diocesi	ASTI
LDC - COLLOCAZIONE SPECIFICA	
LDCT - Tipologia	palazzo
LDCQ - Qualificazione	vescovile
LDCN - Denominazione attuale	palazzo del Seminario Vescovile
UB - UBICAZIONE E DATI PATRIMONIALI	
INV - INVENTARIO DI MUSEO O SOPRINTENDENZA	
INVN - Numero	A.XXXI.8.1
INVD - Data	nr
INV - INVENTARIO DI MUSEO O SOPRINTENDENZA	
INVN - Numero	Inv. 26
INVD - Data	nr
DT - CRONOLOGIA	
DTZ - CRONOLOGIA GENERICA	
DTZG - Secolo	XVII
DTZS - Frazione di secolo	seconda metà
DTS - CRONOLOGIA SPECIFICA	
DTSI - Da	1650
DTSF - A	1699
DTM - Motivazione cronologia	analisi storica
AU - DEFINIZIONE CULTURALE	
ATB - AMBITO CULTURALE	
ATBD - Denominazione	ambito italiano
ATBM - Motivazione dell'attribuzione	analisi stilistica
MT - DATI TECNICI	
MTC - Materia e tecnica	pelle/ impressione a secco
MIS - MISURE	
MISU - Unità	mm
MISA - Altezza	207
MISL - Larghezza	147

CO - CONSERVAZIONE**STC - STATO DI CONSERVAZIONE**

STCC - Stato di conservazione	mediocre
STCS - Indicazioni specifiche	pelle danneggiata in più punti e decorazione scarsamente leggibile; assi in legno fessurate e danneggiate da insetti; dorso lacunoso.

DA - DATI ANALITICI**DES - DESCRIZIONE**

DESO - Indicazioni sull'oggetto	mezza legatura rigida in pelle su assi in legno, decorata ai piatti con ferri sparsi con motivo a giglio e motivo vegetale. Dorso a tre nervi rilevati e sottolineati. Tagli grezzi. Note manoscritte sul foglio di guardia superiore. Resti di graffe e contrograffe.
DESI - Codifica Iconclass	nr
DESS - Indicazioni sul soggetto	nr
NSC - Notizie storico-critiche	Titolo: Sacrarum caeremoniarum & diuini officii, ad ritum ordinis... Romae, apud A. Bladum, s.d.

TU - CONDIZIONE GIURIDICA E VINCOLI**CDG - CONDIZIONE GIURIDICA**

CDGG - Indicazione generica	proprietà Ente religioso cattolico
------------------------------------	------------------------------------

DO - FONTI E DOCUMENTI DI RIFERIMENTO**FTA - DOCUMENTAZIONE FOTOGRAFICA**

FTAX - Genere	documentazione allegata
FTAP - Tipo	fotografia digitale (file)
FTAA - Autore	Casazza D.
FTAD - Data	2014
FTAN - Codice identificativo	RP_00003126

AD - ACCESSO AI DATI**ADS - SPECIFICHE DI ACCESSO AI DATI**

ADSP - Profilo di accesso	2
ADSM - Motivazione	scheda di bene di proprietà privata

CM - COMPILAZIONE**CMP - COMPILAZIONE**

CMPD - Data	2014
CMPN - Nome	Faccin S.
RSR - Referente scientifico	Russo M. L.
FUR - Funzionario responsabile	Prano M.