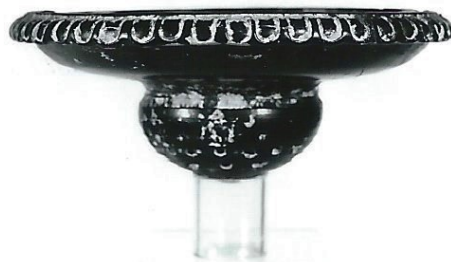


SCHEDA



CD - CODICI

TSK - Tipo Scheda RA

LIR - Livello ricerca P

NCT - CODICE UNIVOCO

NCTR - Codice regione 09

NCTN - Numero catalogo generale 00163234

ESC - Ente schedatore S15

ECP - Ente competente S15

OG - OGGETTO

OGT - OGGETTO

OGTD - Definizione colino

OGTT - Tipologia Pasquinucci 125

CLS - Categoria - classe e produzione STRUMENTI, UTENSILI E OGGETTI D'USO/ CONTENITORI E RECIPIENTI/ CERAMICA/ Ceramica a vernice nera

LC - LOCALIZZAZIONE GEOGRAFICO-AMMINISTRATIVA

PVC - LOCALIZZAZIONE GEOGRAFICO-AMMINISTRATIVA ATTUALE

PVCS - Stato ITALIA

PVCR - Regione Toscana

PVCP - Provincia AR

PVCC - Comune Arezzo

LDC - COLLOCAZIONE SPECIFICA

LDCT - Tipologia monastero

LDCQ - Qualificazione olivetano

LDCN - Denominazione attuale Ex Convento di San Bernardo

LDCU - Indirizzo Via Margaritone, 10

LDCM - Denominazione raccolta Museo Archeologico Gaio Cilnio Mecenate

UB - DATI PATRIMONIALI**INV - INVENTARIO DI MUSEO O SOPRINTENDENZA**

INVN - Numero	1296
---------------	------

DT - CRONOLOGIA**DTZ - CRONOLOGIA GENERICA**

DTZG - Fascia cronologica di riferimento	IV-III a.C.
--	-------------

DTM - Motivazione cronologia	analisi tipologica
------------------------------	--------------------

AU - DEFINIZIONE CULTURALE**ATB - AMBITO CULTURALE**

ATBD - Denominazione	produzione volterrana
----------------------	-----------------------

ATBM - Motivazione dell'attribuzione	analisi tipologica
--------------------------------------	--------------------

MT - DATI TECNICI

MTC - Materia e tecnica	argilla/ a tornio, verniciatura
-------------------------	---------------------------------

MIS - MISURE

MISU - Unità	cm
--------------	----

MISA - Altezza	4.5
----------------	-----

MISD - Diametro	12
-----------------	----

DA - DATI ANALITICI**DES - DESCRIZIONE**

DESO - Indicazioni sull'oggetto	Argilla depurata e compatta; vernice nera lucente con riflessi bluastri, uniforme e coprente. Orlo distinto, leggermente concavo all'interno; vasca molto bassa e svasata; grosso bulbo emisferico con regolari file di fori; Ansa a maniglia.
---------------------------------	--

DESS - Indicazioni sul soggetto	L'esterno del labbro è decorato da ovuli regolari.
---------------------------------	--

CO - CONSERVAZIONE**STC - STATO DI CONSERVAZIONE**

STCC - Stato di conservazione	parzialmente ricomposto
-------------------------------	-------------------------

STCS - Indicazioni specifiche	Ricomposto da tre frammenti; privo del manico; due scheggiature dell'orlo; incrostazioni. Non deperibile.
-------------------------------	---

TU - CONDIZIONE GIURIDICA E VINCOLI**CDG - CONDIZIONE GIURIDICA**

CDGG - Indicazione generica	proprietà Ente pubblico territoriale
-----------------------------	--------------------------------------

CDGS - Indicazione specifica	Azienda Pubblica di servizi alla Persona "Fraternita dei Laici"
------------------------------	---

CDGI - Indirizzo	Palazzo della Fraternita, Piazza Grande - 52100 Arezzo
------------------	--

DO - FONTI E DOCUMENTI DI RIFERIMENTO**FTA - DOCUMENTAZIONE FOTOGRAFICA**

FTAX - Genere	documentazione allegata
---------------	-------------------------

FTAP - Tipo	positivo b/n
-------------	--------------

FTAN - Codice identificativo	34216/5
------------------------------	---------

AD - ACCESSO AI DATI**ADS - SPECIFICHE DI ACCESSO AI DATI****ADSP - Profilo di accesso** 1**ADSM - Motivazione** scheda contenente dati liberamente accessibili**CM - COMPILAZIONE****CMP - COMPILAZIONE****CMPD - Data** 1981**CMPN - Nome** Scarpellini, Margherita Gilda**FUR - Funzionario responsabile** Grassi Zamarchi, Paola**RVM - TRASCRIZIONE PER INFORMATIZZAZIONE****RVMD - Data** 2016**RVMN - Nome** Proto, Fiorenza