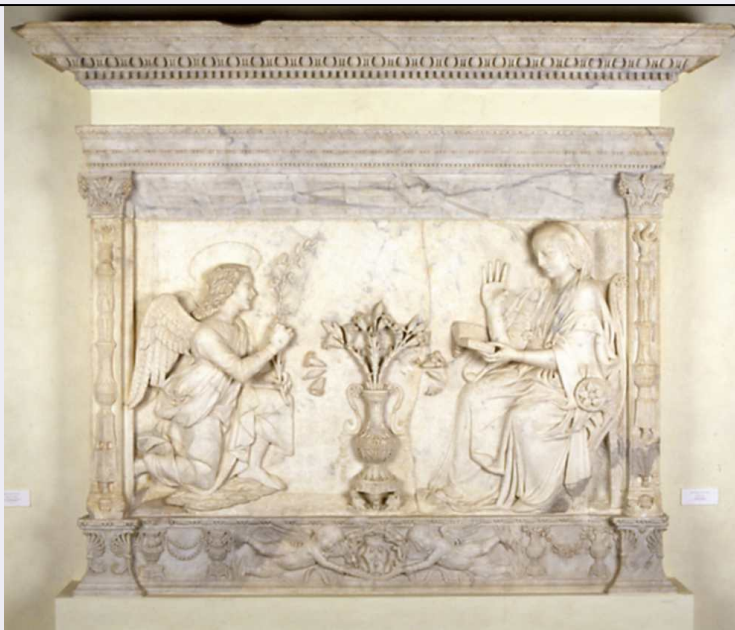


SCHEDA



CD - CODICI

TSK - Tipo Scheda	OA
LIR - Livello ricerca	I
NCT - CODICE UNIVOCO	
NCTR - Codice regione	09
NCTN - Numero catalogo generale	00523896
ESC - Ente schedatore	S122
ECP - Ente competente	S122

OG - OGGETTO

OGT - OGGETTO	
OGTD - Definizione	rilievo
OGTV - Identificazione	opera isolata

QNT - QUANTITA'

QNTN - Numero	2
---------------	---

SGT - SOGGETTO

SGTI - Identificazione	ANNUNCIAZIONE
------------------------	---------------

LC - LOCALIZZAZIONE GEOGRAFICO-AMMINISTRATIVA

PVC - LOCALIZZAZIONE GEOGRAFICO-AMMINISTRATIVA ATTUALE

PVCS - Stato	ITALIA
PVCR - Regione	Toscana
PVCP - Provincia	LU
PVCC - Comune	Lucca

LDC - COLLOCAZIONE SPECIFICA

LDCT - Tipologia	villa
LDCN - Denominazione attuale	Villa Guinigi

UB - UBICAZIONE E DATI PATRIMONIALI

INV - INVENTARIO DI MUSEO O SOPRINTENDENZA

INVN - Numero 158

INVD - Data 1970

INV - INVENTARIO DI MUSEO O SOPRINTENDENZA

INVN - Numero 158

INVD - Data 1942

INV - INVENTARIO DI MUSEO O SOPRINTENDENZA

INVN - Numero 158

INVD - Data 1908

INV - INVENTARIO DI MUSEO O SOPRINTENDENZA

INVN - Numero 22

INVD - Data 1882

INV - INVENTARIO DI MUSEO O SOPRINTENDENZA

INVN - Numero 12/ IV

INVD - Data 1870

LA - ALTRE LOCALIZZAZIONI GEOGRAFICO-AMMINISTRATIVE

TCL - Tipo di localizzazione luogo di provenienza

PRV - LOCALIZZAZIONE GEOGRAFICO-AMMINISTRATIVA

PRVR - Regione Toscana

PRVP - Provincia LU

PRVC - Comune Lucca

PRC - COLLOCAZIONE SPECIFICA

PRCT - Tipologia convento

PRCD - Denominazione Convento di San Ponziano

LA - ALTRE LOCALIZZAZIONI GEOGRAFICO-AMMINISTRATIVE

TCL - Tipo di localizzazione luogo di deposito

PRV - LOCALIZZAZIONE GEOGRAFICO-AMMINISTRATIVA

PRVR - Regione Toscana

PRVP - Provincia LU

PRVC - Comune Lucca

PRC - COLLOCAZIONE SPECIFICA

PRCT - Tipologia palazzo

PRCD - Denominazione Palazzo Provinciale

PRCC - Complesso monumentale di appartenenza Palazzo Ducale

PRD - DATA

PRDI - Data ingresso 1877

PRDU - Data uscita 1924

LA - ALTRE LOCALIZZAZIONI GEOGRAFICO-AMMINISTRATIVE

TCL - Tipo di localizzazione luogo di deposito

PRV - LOCALIZZAZIONE GEOGRAFICO-AMMINISTRATIVA

PRVR - Regione Toscana

PRVP - Provincia	LU
PRVC - Comune	Lucca
PRC - COLLOCAZIONE SPECIFICA	
PRCT - Tipologia	villa
PRCD - Denominazione	Villa Guinigi
PRCC - Complesso monumentale di appartenenza	Villa Guinigi
PRD - DATA	
PRDI - Data ingresso	1924
PRDU - Data uscita	1968
DT - CRONOLOGIA	
DTZ - CRONOLOGIA GENERICA	
DTZG - Secolo	sec. XV
DTZS - Frazione di secolo	seconda metà
DTS - CRONOLOGIA SPECIFICA	
DTSI - Da	1450
DTSF - A	1499
DTM - Motivazione cronologia	analisi stilistica
AU - DEFINIZIONE CULTURALE	
AUT - AUTORE	
AUTS - Riferimento all'autore	e aiuti
AUTM - Motivazione dell'attribuzione	analisi stilistica
AUTN - Nome scelto	Civitali Matteo
AUTA - Dati anagrafici	1436/ 1501
AUTH - Sigla per citazione	00000390
AAT - Altre attribuzioni	Matteo Civitali e autore di cultura lauranesca
AAT - Altre attribuzioni	Matteo Civitali e artista lombardo
AAT - Altre attribuzioni	Matteo Civitali e Andrea di Francesco Guardi
MT - DATI TECNICI	
MTC - Materia e tecnica	marmo/ scultura
MIS - MISURE	
MISU - Unità	cm
MISA - Altezza	182
MISL - Larghezza	137.5
MISS - Spessore	43
MISV - Varie	misure pannello: 161 x 206.5 x 22. 5 cm.
MISV - Varie	misure architrave: 21 x 137. 5 x 43 cm
CO - CONSERVAZIONE	
STC - STATO DI CONSERVAZIONE	
STCC - Stato di conservazione	discreto

STCS - Indicazioni specifiche

Mano Gabriele mutila come i fiori laterali del giglio nel vaso. Mano ds. Maria mutila del pollice, quella sn. del mignolo. Consunta la base delle lesene. Guasto su basamento a ds. del blasone della predella. Crepa verticale serpentinata taglia il pannello 79/ 80 cm ca. da margine ds. Su di essa si dislocano guasti di varia entità. Vistosa perdita in alto, su cornicione. Varie perdite su tutto il confine esterno.

DA - DATI ANALITICI**DES - DESCRIZIONE****DESO - Indicazioni sull'oggetto**

NR (recupero pregresso)

DESI - Codifica Iconclass

NR (recupero pregresso)

DESS - Indicazioni sul soggetto

Personaggi: Madonna; San Gabriele. Figure: putti. Animali: colomba. Allegorie-simboli: colomba (Spirito Santo). Decorazioni: palmette; festoni; perle; candelabri. Architetture: vano cassettonato; lesene; architrave. Oggetti: sedile; vaso. Vegetali: gigli; fiori. Simboli mariani: gigli; libro delle preghiere.

STM - STEMMI, EMBLEMI, MARCHI**STMC - Classe di appartenenza**

stemma

STMQ - Qualificazione

gentilizio

STMP - Posizione

nella predella

STMD - Descrizione

NR (recupero pregresso)

Complessa è la fortuna critica di quest'opera che per la sua eterogeneità crea problemi attributivi e di valutazione. Da sempre accordato al Civitali, il rilievo viene letto come prodotto di più mani. Il livello delle varie parti, infatti, non è uniforme. Se nell'angelo, figura elegante dai tratti schiettamente civitaliani, si osserva un tono sostenuto, nel resto della decorazione e nella Vergine si colgono formule rigide meno convincenti. La tradizionale tesi di una collaborazione del Civitali con un allievo dalla mano meno felice (cfr. Yriarte 1886, Marangoni 1923) si accompagna ad altre che vi leggono una produzione giovanile (cfr. Trenta 1822, Ridolfi 1882) o un manufatto sbizzato, finito da altri (cfr. Ridolfi 1877). Recentemente si è proposta la divisione di tre mani (Belli Barsali 1988): quella di Civitali nell'angelo, una di uno scultore di cultura lauranesca nella Vergine e quella di un lombardo 'con forte uso del trapano' nelle decorazioni. Atipica e interessante è la tesi di Middeldorf (1977) che vi legge un prodotto di Andrea di Francesco Guardi terminato dal giovane Civitali. In tal modo la cronologia dell'opera subisce significative variazioni. L'alunnato di Matteo nella bottega del Guardi, scultore attivo anche sulla fascia occidentale della Toscana, implicherebbe una datazione a ca. il VII decennio mentre secondo le tesi suddette il rilievo viene collocato nell'VIII. La B. Barsali (1988) addirittura data a cavaliere fra '70 e '80. Risulta difficile stabilire quale tesi sia più convincente. In un rapporto di alunnato come sostiene Middeldorf ben si spiegherebbe l'esecuzione da parte di Matteo dell'Angelo e non della Vergine, figura principale, che un maestro di bottega non avrebbe lasciato terminare ad un allievo. Invertendo i termini, considerando Civitali maestro di bottega, la Vergine potrebbe spettare più che ad un allievo ad un collaboratore che palesa una cultura in parte diversa da quella dello scultore lucchese. Mentre l'angelo mostra caratteristiche civitaliane (panneggio franto in pieghe angolari, potenziamento delle linee vettoriali delle sporgenze appuntite) e avvicinamenti con la cultura fiorentina, la Vergine,

NSC - Notizie storico-critiche

monolitica e troppo massiccia, è il frutto di una cultura diversa, meno raffinata: i gesti sono congelati, la mano destra sproporzionata. Il pannello fluido, privo di complicazioni è poco convincente. Il volto, poi, non ha tratti riconoscibili in quelli tipici di Civitali. Poco attendibile la tesi della B. Barsali di una terza mano per le decorazioni. E' invece acuta l'osservazione della studiosa riguardo l'ambito lombardo. In effetti l'apparato decorativo ed il sedile di Maria sembrano frutto di una cultura non propriamente Fiorentina, forse nemmeno toscana. Si ricorda come nel 1469 il Civitali fosse collaboratore dello scultore milanese Domenico Orsolini. Elementi di derivazione 'nordica' già sono stati osservati nella scultura civitaliana (cfr. Negri Arnoldi 1978). Tutta la zona nord - occidentale della Toscana, su cui Lucca manteneva la propria egemonia, risulta nel '400 territorio di grandi scambi osmotici con l'area ligure, piemontese ed emiliano - lombarda e non è da scartare l'idea di formazione di Civitali in quel contesto dove si muoveva il Guardi e operavano anche i Gagini e i Riccomanni. Punto di riferimento utile a datare l'opera potrebbero risultare gli Angeli adoranti del Sacramento che Civitali dovette eseguire per il Duomo di Lucca nella prima metà dell'VIII decennio. Più modellati (essendo figure a tutto tondo) e di più alta qualità, i due Angeli risultano strettamente imparentati con quello dell'Annunciazione sia per soluzione iconografica che per resa plastica. Nell'Angelo annunciante compare, sulla manica, una piccola trinciatura, accorgimento (assente ad nella Vergine) che sembra diffondersi a Lucca solo nell'VIII decennio, essendone sprovviste le figure dipinte o scolpite d'epoca anteriore (cfr. il trittico di Benabbio di Baldassarre di Biagio, 1470, o quello di Antraccoli, oggi a Greenville, dello stesso Civitali, 1469). La presenza di tale accorgimento sull'Angelo e l'assenza sulla manica della Vergine può, con dovuta cautela, spingere verso una datazione fra VII e VIII decennio, prossima alla prima opera datata nota di Matteo: il Monumento Noceto, finito nel 1472. Da non scartare l'idea di un'esecuzione avvenuta in tempi diversi. L'intervento di Matteo sarebbe potuto occorrere per terminare un'opera lasciata incompleta. Per la complessità delle prospettive sottese, il nostro rilievo risulta centrale nelle indagini relative alla scultura civitaliana.

TU - CONDIZIONE GIURIDICA E VINCOLI**ACQ - ACQUISIZIONE**

ACQT - Tipo acquisizione	deposito
---------------------------------	----------

CDG - CONDIZIONE GIURIDICA

CDGG - Indicazione generica	proprietà Ente religioso cattolico
------------------------------------	------------------------------------

DO - FONTI E DOCUMENTI DI RIFERIMENTO**FTA - DOCUMENTAZIONE FOTOGRAFICA**

FTAX - Genere	documentazione esistente
----------------------	--------------------------

FTAP - Tipo	fotografia b/n
--------------------	----------------

FTAN - Codice identificativo	SBAAAS PI 6008
-------------------------------------	----------------

FTA - DOCUMENTAZIONE FOTOGRAFICA

FTAX - Genere	documentazione esistente
----------------------	--------------------------

FTAP - Tipo	fotografia b/n
--------------------	----------------

FTA - DOCUMENTAZIONE FOTOGRAFICA

FTAX - Genere	documentazione esistente
----------------------	--------------------------

FTAP - Tipo	fotografia b/n
FTA - DOCUMENTAZIONE FOTOGRAFICA	
FTAX - Genere	documentazione allegata
FTAP - Tipo	fotografia digitale (file)
BIB - BIBLIOGRAFIA	
BIBX - Genere	bibliografia specifica
BIBA - Autore	Marchiò V.
BIBD - Anno di edizione	1721
BIBH - Sigla per citazione	NR
BIBN - V., pp., nn.	pag. 283
BIB - BIBLIOGRAFIA	
BIBX - Genere	bibliografia specifica
BIBA - Autore	Trenta T.
BIBD - Anno di edizione	1820
BIBH - Sigla per citazione	NR
BIBN - V., pp., nn.	pag. 83
BIB - BIBLIOGRAFIA	
BIBX - Genere	bibliografia specifica
BIBA - Autore	Trenta T.
BIBD - Anno di edizione	1822
BIBH - Sigla per citazione	NR
BIBN - V., pp., nn.	pp. 59, 203
BIB - BIBLIOGRAFIA	
BIBX - Genere	bibliografia specifica
BIBA - Autore	Ridolfi E.
BIBD - Anno di edizione	1877
BIBH - Sigla per citazione	NR
BIBN - V., pp., nn.	pp. 48, 97
BIB - BIBLIOGRAFIA	
BIBX - Genere	bibliografia specifica
BIBA - Autore	Ridolfi E.
BIBD - Anno di edizione	1882
BIBH - Sigla per citazione	NR
BIBN - V., pp., nn.	pp. 294, 295
BIB - BIBLIOGRAFIA	
BIBX - Genere	bibliografia specifica
BIBA - Autore	Yriarte C.
BIBD - Anno di edizione	1886
BIBH - Sigla per citazione	NR
BIBN - V., pp., nn.	pp. 115, 116
BIBI - V., tavv., figg.	pag. 98
BIB - BIBLIOGRAFIA	

BIBX - Genere	bibliografia specifica
BIBA - Autore	Boselli E.
BIBD - Anno di edizione	1891
BIBH - Sigla per citazione	NR
BIBN - V., pp., nn.	pag. 32
BIB - BIBLIOGRAFIA	
BIBX - Genere	bibliografia specifica
BIBA - Autore	Cappelletti M.
BIBD - Anno di edizione	1893
BIBH - Sigla per citazione	NR
BIBN - V., pp., nn.	pag. 75
BIB - BIBLIOGRAFIA	
BIBX - Genere	bibliografia specifica
BIBA - Autore	Ridolfi E.
BIBD - Anno di edizione	1899
BIBH - Sigla per citazione	NR
BIBN - V., pp., nn.	pag. 54
BIB - BIBLIOGRAFIA	
BIBX - Genere	bibliografia specifica
BIBA - Autore	Muntz E.
BIBD - Anno di edizione	1899
BIBH - Sigla per citazione	NR
BIBN - V., pp., nn.	pag. 75, nota 1
BIB - BIBLIOGRAFIA	
BIBX - Genere	bibliografia specifica
BIBA - Autore	Reymond M.
BIBD - Anno di edizione	1899
BIBH - Sigla per citazione	NR
BIBN - V., pp., nn.	pag. 117
BIBI - V., tavv., figg.	pag. 122
BIB - BIBLIOGRAFIA	
BIBX - Genere	bibliografia specifica
BIBA - Autore	Rocchi/ Remorino
BIBD - Anno di edizione	1899
BIBH - Sigla per citazione	NR
BIBN - V., pp., nn.	pag. 39
BIB - BIBLIOGRAFIA	
BIBX - Genere	bibliografia specifica
BIBA - Autore	Venturi A.
BIBD - Anno di edizione	1908
BIBH - Sigla per citazione	NR
BIBN - V., pp., nn.	pag. 698

BIBI - V., tavv., figg.	fig. 471
BIB - BIBLIOGRAFIA	
BIBX - Genere	bibliografia specifica
BIBA - Autore	Campetti P.
BIBD - Anno di edizione	1909
BIBH - Sigla per citazione	NR
BIBN - V., pp., nn.	pag. 83
BIB - BIBLIOGRAFIA	
BIBX - Genere	bibliografia specifica
BIBA - Autore	Ross J./ Erichsen N.
BIBD - Anno di edizione	1912
BIBH - Sigla per citazione	NR
BIBN - V., pp., nn.	pp. 262, 263
BIB - BIBLIOGRAFIA	
BIBX - Genere	bibliografia specifica
BIBA - Autore	Marangoni M.
BIBD - Anno di edizione	1923
BIBH - Sigla per citazione	NR
BIBN - V., pp., nn.	pp. 437, 439
BIB - BIBLIOGRAFIA	
BIBX - Genere	bibliografia specifica
BIBA - Autore	Campetti P.
BIBD - Anno di edizione	1931
BIBH - Sigla per citazione	NR
BIBN - V., pp., nn.	pag. 516
BIB - BIBLIOGRAFIA	
BIBX - Genere	bibliografia specifica
BIBA - Autore	Meli F.
BIBD - Anno di edizione	1934
BIBH - Sigla per citazione	NR
BIBN - V., pp., nn.	pp. 31,32, 41
BIB - BIBLIOGRAFIA	
BIBX - Genere	bibliografia specifica
BIBA - Autore	Marangoni M.
BIBD - Anno di edizione	1934-1935
BIBH - Sigla per citazione	NR
BIBN - V., pp., nn.	pag. 430
BIB - BIBLIOGRAFIA	
BIBX - Genere	bibliografia specifica
BIBA - Autore	Bertini Calosso A.
BIBD - Anno di edizione	1948
BIBH - Sigla per citazione	NR

BIBN - V., pp., nn.	pag. 116
BIB - BIBLIOGRAFIA	
BIBX - Genere	bibliografia specifica
BIBA - Autore	Belli Barsali I.
BIBD - Anno di edizione	1970
BIBH - Sigla per citazione	00000102
BIBN - V., pp., nn.	pag. 164
BIB - BIBLIOGRAFIA	
BIBX - Genere	bibliografia specifica
BIBA - Autore	Middeldorf U.
BIBD - Anno di edizione	1977
BIBH - Sigla per citazione	NR
BIBN - V., pp., nn.	pag. 8
BIB - BIBLIOGRAFIA	
BIBX - Genere	bibliografia specifica
BIBA - Autore	Negri Arnoldi F.
BIBD - Anno di edizione	1978
BIBH - Sigla per citazione	NR
BIBN - V., pp., nn.	pag. 262
BIB - BIBLIOGRAFIA	
BIBX - Genere	bibliografia specifica
BIBA - Autore	Belli Barsali I.
BIBD - Anno di edizione	1988
BIBH - Sigla per citazione	00000103
BIBN - V., pp., nn.	pag. 196
BIB - BIBLIOGRAFIA	
BIBX - Genere	bibliografia specifica
BIBA - Autore	Harms M.
BIBD - Anno di edizione	1995
BIBH - Sigla per citazione	NR
BIBN - V., pp., nn.	pp. 54 - 57, 240
BIBI - V., tavv., figg.	fig. 14
BIB - BIBLIOGRAFIA	
BIBX - Genere	bibliografia specifica
BIBA - Autore	Marchese V.
BIBD - Anno di edizione	1855
BIBH - Sigla per citazione	NR
BIBN - V., pp., nn.	pag. 522
BIB - BIBLIOGRAFIA	
BIBX - Genere	bibliografia specifica
BIBA - Autore	Perkins C.
BIBD - Anno di edizione	1864

BIBH - Sigla per citazione	NR
BIBN - V., pp., nn.	pag. 214
BIB - BIBLIOGRAFIA	
BIBX - Genere	bibliografia specifica
BIBA - Autore	Varni S.
BIBD - Anno di edizione	1866
BIBH - Sigla per citazione	NR
BIBN - V., pp., nn.	pag. 21
BIB - BIBLIOGRAFIA	
BIBX - Genere	bibliografia specifica
BIBA - Autore	Forster E.
BIBD - Anno di edizione	1872
BIBH - Sigla per citazione	NR
BIBN - V., pp., nn.	pag. 117
BIB - BIBLIOGRAFIA	
BIBX - Genere	bibliografia specifica
BIBA - Autore	Schonfeld P.
BIBD - Anno di edizione	1883
BIBH - Sigla per citazione	NR
BIBN - V., pp., nn.	pag. 211
BIB - BIBLIOGRAFIA	
BIBX - Genere	bibliografia specifica
BIBA - Autore	Muntz E.
BIBD - Anno di edizione	1889- 1895
BIBH - Sigla per citazione	NR
BIBN - V., pp., nn.	vol. II, pag. 490
BIB - BIBLIOGRAFIA	
BIBX - Genere	bibliografia specifica
BIBA - Autore	von Stegmann C./ von Geymuller E.
BIBD - Anno di edizione	1889-1907
BIBH - Sigla per citazione	NR
BIB - BIBLIOGRAFIA	
BIBX - Genere	bibliografia specifica
BIBA - Autore	Magni B.
BIBD - Anno di edizione	1901
BIBH - Sigla per citazione	NR
BIBN - V., pp., nn.	pag. 73
BIB - BIBLIOGRAFIA	
BIBX - Genere	bibliografia specifica
BIBA - Autore	Aru C.
BIBD - Anno di edizione	1909
BIBH - Sigla per citazione	NR

BIBN - V., pp., nn.	pag. 269
BIB - BIBLIOGRAFIA	
BIBX - Genere	bibliografia specifica
BIBA - Autore	Michel A.
BIBD - Anno di edizione	1909
BIBH - Sigla per citazione	NR
BIBN - V., pp., nn.	pag. 118
BIB - BIBLIOGRAFIA	
BIBX - Genere	bibliografia specifica
BIBA - Autore	Schubring P.
BIBD - Anno di edizione	1924
BIBH - Sigla per citazione	NR
BIBN - V., pp., nn.	pp. 159, 160
BIB - BIBLIOGRAFIA	
BIBX - Genere	bibliografia specifica
BIBA - Autore	Carli E.
BIBD - Anno di edizione	1937
BIBH - Sigla per citazione	NR
BIBN - V., pp., nn.	pag. 169
BIB - BIBLIOGRAFIA	
BIBX - Genere	bibliografia specifica
BIBA - Autore	Bertolini Campetti L./ Monaco G./ Meloni S.
BIBD - Anno di edizione	1968
BIBH - Sigla per citazione	NR
BIBN - V., pp., nn.	pag. 105
BIB - BIBLIOGRAFIA	
BIBX - Genere	bibliografia specifica
BIBA - Autore	Ferretti M.
BIBD - Anno di edizione	1975
BIBH - Sigla per citazione	NR
BIBN - V., pp., nn.	pag. 1036, nota 6
BIB - BIBLIOGRAFIA	
BIBX - Genere	bibliografia specifica
BIBA - Autore	Calderoni Masetti A. R.
BIBD - Anno di edizione	1983
BIBH - Sigla per citazione	NR
BIBN - V., pp., nn.	pag. 80
BIB - BIBLIOGRAFIA	
BIBX - Genere	bibliografia specifica
BIBA - Autore	Ciardi R. P./ Casini C./ Torgio L.
BIBD - Anno di edizione	1987
BIBH - Sigla per citazione	NR

BIBN - V., pp., nn.

pag. 85

AD - ACCESSO AI DATI**ADS - SPECIFICHE DI ACCESSO AI DATI****ADSP - Profilo di accesso**

2

ADSM - Motivazione

scheda contenente dati personali

CM - COMPILAZIONE**CMP - COMPILAZIONE****CMPD - Data**

1999

CMPN - Nome

Massagli R.

**FUR - Funzionario
responsabile**

Russo S.

AGG - AGGIORNAMENTO - REVISIONE**AGGD - Data**

2006

AGGN - Nome

ARTPAST/ Tramontano T.

**AGGF - Funzionario
responsabile**

NR (recupero pregresso)

AGG - AGGIORNAMENTO - REVISIONE**AGGD - Data**

2016

AGGN - Nome

Insana, Agata

**AGGF - Funzionario
responsabile**

d'Aniello, Antonia

AN - ANNOTAZIONI