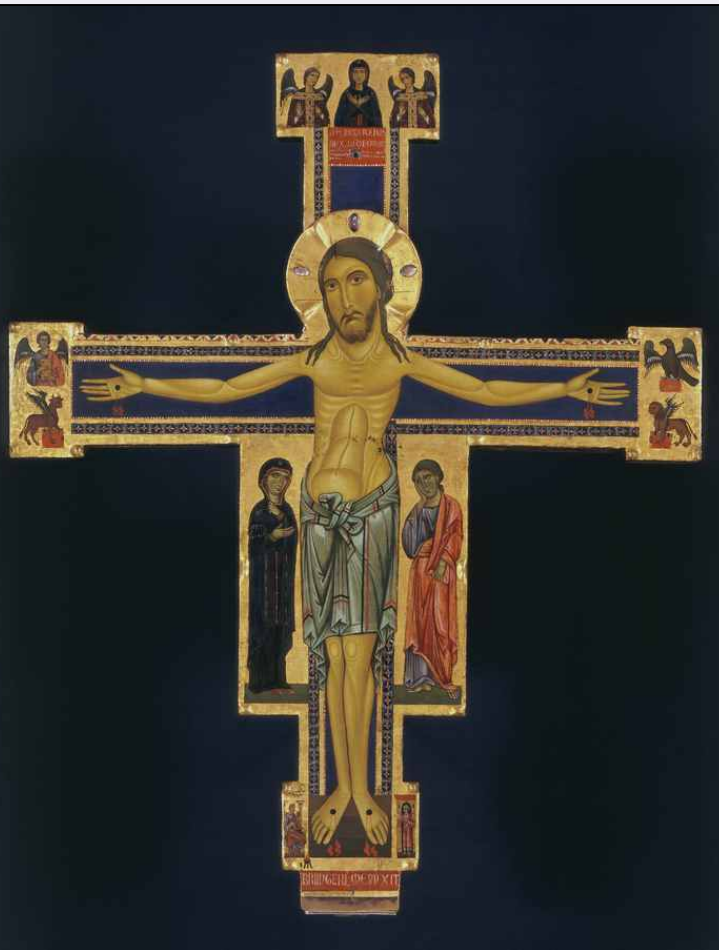


SCHEDA



CD - CODICI

TSK - Tipo Scheda	OA
LIR - Livello ricerca	C
NCT - CODICE UNIVOCO	
NCTR - Codice regione	09
NCTN - Numero catalogo generale	00524380
ESC - Ente schedatore	S122
ECP - Ente competente	S122

OG - OGGETTO

OGT - OGGETTO

OGTD - Definizione croce dipinta

SGT - SOGGETTO

SGTI - Identificazione CRISTO CROCIFISSO TRIONFANTE

LC - LOCALIZZAZIONE GEOGRAFICO-AMMINISTRATIVA

PVC - LOCALIZZAZIONE GEOGRAFICO-AMMINISTRATIVA ATTUALE

PVCS - Stato ITALIA
PVCR - Regione Toscana
PVCP - Provincia LU
PVCC - Comune Lucca

LDC - COLLOCAZIONE SPECIFICA

LDCT - Tipologia	villa
LDCN - Denominazione attuale	Villa Guinigi
LDCU - Indirizzo	NR (recupero pregresso)
LDCM - Denominazione raccolta	Museo Nazionale di Villa Guinigi
LDCS - Specifiche	sala X

UB - UBICAZIONE E DATI PATRIMONIALI

INV - INVENTARIO DI MUSEO O SOPRINTENDENZA

INVN - Numero	226
INVD - Data	1970

INV - INVENTARIO DI MUSEO O SOPRINTENDENZA

INVN - Numero	226
INVD - Data	1948

LA - ALTRE LOCALIZZAZIONI GEOGRAFICO-AMMINISTRATIVE

TCL - Tipo di localizzazione luogo di provenienza

PRV - LOCALIZZAZIONE GEOGRAFICO-AMMINISTRATIVA

PRVR - Regione	Toscana
PRVP - Provincia	LU
PRVC - Comune	Lucca

PRC - COLLOCAZIONE SPECIFICA

PRCT - Tipologia	monastero
PRCD - Denominazione	Monastero di S. Maria degli Angeli

LA - ALTRE LOCALIZZAZIONI GEOGRAFICO-AMMINISTRATIVE

TCL - Tipo di localizzazione luogo di provenienza

PRV - LOCALIZZAZIONE GEOGRAFICO-AMMINISTRATIVA

PRVR - Regione	Toscana
PRVP - Provincia	LU
PRVC - Comune	Lucca

PRC - COLLOCAZIONE SPECIFICA

PRCT - Tipologia	palazzo
PRCD - Denominazione	Palazzo della Provincia
PRCC - Complesso monumentale di appartenenza	Palazzo Ducale
PRCM - Denominazione raccolta	Civica Pinacoteca
PRCS - Specifiche	Ne dà notizia il Ridolfi (Ridolfi 1899). Il passaggio secondo l' erudito avvenneallorchè il convento e l' oratorio di Santa Maria degli angeli furono trasformatiin Pia Casa di Beneficenza.

PRD - DATA

PRDI - Data ingresso	1899/ ante
PRDU - Data uscita	1924

DT - CRONOLOGIA

DTZ - CRONOLOGIA GENERICA

DTZG - Secolo	sec. XIII
DTZS - Frazione di secolo	prima metà
DTS - CRONOLOGIA SPECIFICA	
DTSI - Da	1200
DTSF - A	1249
DTM - Motivazione cronologia	analisi stilistica
DTM - Motivazione cronologia	bibliografia
ADT - Altre datazioni	sec. XIII/ inizio

AU - DEFINIZIONE CULTURALE**AUT - AUTORE**

AUTS - Riferimento all'autore	attribuito
AUTM - Motivazione dell'attribuzione	firma
AUTN - Nome scelto	Berlinghieri Bonaventura
AUTA - Dati anagrafici	notizie 1228-1274
AUTH - Sigla per citazione	00000161

MT - DATI TECNICI

MTC - Materia e tecnica	tavola/ intelaiatura/ pittura a tempera
--------------------------------	---

MIS - MISURE

MISU - Unità	cm
MISA - Altezza	175
MISL - Larghezza	140
MISS - Spessore	3.5

CO - CONSERVAZIONE**STC - STATO DI CONSERVAZIONE**

STCC - Stato di conservazione	buono
STCS - Indicazioni specifiche	L' opera si presenta in buono stato di conservazione sia per la cromia che per le decorazioni marginali come le tre gemme vitree inserite nell' aureola. Sembra essersi perso esclusivamente il contenuto del piccolo incavo rettangolare posto in alto sotto la Vergine Assunta fra i righe inferiori dell' iscrizione.

RS - RESTAURI**RST - RESTAURI**

RSTD - Data	1969
RSTE - Ente responsabile	SBAAAS PI
RSTN - Nome operatore	Carusi N.

DA - DATI ANALITICI**DES - DESCRIZIONE**

DESO - Indicazioni sull'oggetto	NR (recupero pregresso)
DESI - Codifica Iconclass	73 D 64: 73 E 77: 73 D 33 1 : 11 I 4 ?
	Personaggi: Cristo Crocifisso; Madonna dolente; San Giovanni

DESS - Indicazioni sul soggetto	dolente; Madonna Assunta; Pilato; San Pietro. Oggetti: trono di Pilato; brace ardente.
ISR - ISCRIZIONI	
ISRC - Classe di appartenenza	sacra
ISRL - Lingua	latino
ISRS - Tecnica di scrittura	a pennello
ISRT - Tipo di caratteri	caratteri gotici
ISRP - Posizione	nella cimasa
ISRI - Trascrizione	I H(esu)S NAZARENUS REX IUDEORUM
ISR - ISCRIZIONI	
ISRC - Classe di appartenenza	sacra
ISRL - Lingua	latino
ISRS - Tecnica di scrittura	a pennello
ISRT - Tipo di caratteri	corsivo
ISRP - Posizione	cimasa, intorno all' incavo per reliquie
ISRI - Trascrizione	PASSIO S(an)C(t)I LAURENTII/ (st) EFANI MARTIRIS PASSIO S (an)C(t)I/ ANDREA PASSIO S(an)C(t)I/ (marti) RIS S(an)C(t)A LUCIA V(irgine) LIGNU(m) VE/ RACE CRUCE
ISR - ISCRIZIONI	
ISRC - Classe di appartenenza	documentaria
ISRL - Lingua	latino
ISRS - Tecnica di scrittura	a pennello
ISRT - Tipo di caratteri	caratteri gotici
ISRP - Posizione	sotto i piedi di Cristo
ISRI - Trascrizione	(B)e)RLINGERI(us) ME PINXIT
NSC - Notizie storico-critiche	<p>Il Cristo crocifisso segue l' iconografia del Cristo Triumphans, ossia è raffigurato ancor vivo sulla Croce. La Croce è azzurra, decorata ai bordi da una cornicetta con perlinatura e motivi geometrici e floreali. Il fondo è in oro; nei tabelloni laterali sono raffigurati i simboli degli evangelisti, nella cimasa, in forma abbreviata, l' Assunzione della Vergine e nel suppedaneo ai lati dei piedi di Cristo la scena del diniego di Pietro. La cromia nel complesso risulta ancora molto squillante: il perizoma di Cristo è verde, bordato lungo il perimetro da un margine rosso ed uno bruno. Degne di nota sono la raffigurazione della Vergine in assunzione semplicemente affiancata da due angeli, quella della vergine dolente la cui veste è trattenuta da un cordone e quella del diniego di Pietro, articolata in due parti, con l' apostolo, assiso su di un trono dall' elaborata struttura, che ha vicino ai piedi una brace accesa. L' importanza di questo dipinto oltre ad essere legata al suo ottimo stato di conservazione che ne ha preservato anche l' originario effetto cromatico, è dovuta alla presenza della firma che lo rende un punto di partenza privilegiato per lo studio del pittore lucchese. Berlinghiero, firmatario della Croce lucchese, fu il capostipite di una famiglia di artisti attivi fra Lucca e Pisa ed autori di altre Croci ancora sul territorio. L' opera, non documentata, non si lega ad una data certa, tuttavia la critica si mostra abbastanza concorde (Caleca 1981/ Tartuferi 1990) nel ritenerla una prova ancor giovanile</p>

del pittore, lontana dunque dall' aggiornamento su modelli giunteschi verificabile negli anni trenta ed in opere come il Crocifisso un tempo in San Salvatore a Fucecchio ed oggi nel museo di San Matteo a Pisa (cfr. Tartuferi 1990) e precedente anche alla Croce di Santa Maria Assunta a Tereglio (Fileri 1998) secondo alcuni studiosi opera di Bonaventura di Berlinghiero (Tartuferi 2000). Alcuni elementi decorativi come la doppia striscia ornamentale costituita da una semplice fila di perle bianche su fondo rosso e da un motivo foliaceo, rimarranno come una sorta di trade- mark della bottega. Altri particolari iconografici costituiscono il raccordo con la tradizione lucchese dei decenni precedenti: la disposizione dei simboli evangelici si ritrova in forme analoghe nella tavola in Santa Giulia, mentre quella del diniego di San Pietro ha un precedente nella Croce ancora nella chiesa cittadina di San Michele (Sandberg- Vavalà 1929).

TU - CONDIZIONE GIURIDICA E VINCOLI

ACQ - ACQUISIZIONE

ACQT - Tipo acquisizione deposito

CDG - CONDIZIONE GIURIDICA

CDGG - Indicazione generica proprietà Ente pubblico territoriale

CDGS - Indicazione specifica Comune di Lucca

DO - FONTI E DOCUMENTI DI RIFERIMENTO

FTA - DOCUMENTAZIONE FOTOGRAFICA

FTAX - Genere documentazione esistente

FTAP - Tipo fotografia b/n

FTAN - Codice identificativo SBAAAS PI 1483

FTAT - Note intero

FTA - DOCUMENTAZIONE FOTOGRAFICA

FTAX - Genere documentazione esistente

FTAP - Tipo fotografia b/n

FTAN - Codice identificativo SBAAAS PI 6037

FTAT - Note intero

FTA - DOCUMENTAZIONE FOTOGRAFICA

FTAX - Genere documentazione esistente

FTAP - Tipo fotografia b/n

FTAN - Codice identificativo SBAAAS PI 4213

FTAT - Note particolare con i due dolenti

FTA - DOCUMENTAZIONE FOTOGRAFICA

FTAX - Genere documentazione esistente

FTAP - Tipo fotografia b/n

FTAN - Codice identificativo SBAAAS PI 6943

FTAT - Note intero con alle spalle la predella di Ugolino di Nerio

FTA - DOCUMENTAZIONE FOTOGRAFICA

FTAX - Genere documentazione esistente

FTAP - Tipo fotografia b/n

FTAN - Codice identificativo	SBAAAS PI 6944
FTAT - Note	particolare con i simboli degli evangelisti Matteo e Luca.
FTA - DOCUMENTAZIONE FOTOGRAFICA	
FTAX - Genere	documentazione esistente
FTAP - Tipo	fotografia b/n
FTAN - Codice identificativo	SBAAAS PI 6939
FTAT - Note	particolare con i simboli degli evangelisti Giovanni e Marco.
FTA - DOCUMENTAZIONE FOTOGRAFICA	
FTAX - Genere	documentazione esistente
FTAP - Tipo	fotografia b/n
FTAN - Codice identificativo	SBAAAS PI 6940
FTAT - Note	particolare con i due dolenti
FTA - DOCUMENTAZIONE FOTOGRAFICA	
FTAX - Genere	documentazione esistente
FTAP - Tipo	fotografia b/n
FTAN - Codice identificativo	SBAAAS PI 6941
FTAT - Note	particolare con il volto ed il torace di Cristo
FTA - DOCUMENTAZIONE FOTOGRAFICA	
FTAX - Genere	documentazione esistente
FTAP - Tipo	fotografia b/n
FTAN - Codice identificativo	SBAAAS PI 6942
FTAT - Note	particolare con la scena del diniego, i piedi di Cristo e la firma di Berlinghiero
FTA - DOCUMENTAZIONE FOTOGRAFICA	
FTAX - Genere	documentazione esistente
FTAP - Tipo	fotografia b/n
FTAN - Codice identificativo	SBAAAS PI 8610
FTAT - Note	fase imprecisata del restauro 1969
FTA - DOCUMENTAZIONE FOTOGRAFICA	
FTAX - Genere	documentazione esistente
FTAP - Tipo	fotografia b/n
FTAN - Codice identificativo	SBAAAS PI 8611
FTAT - Note	fase imprecisata del restauro 1969
FTA - DOCUMENTAZIONE FOTOGRAFICA	
FTAX - Genere	documentazione esistente
FTAP - Tipo	fotografia b/n
FTAN - Codice identificativo	SBAAAS PI 8612
FTAT - Note	fase imprecisata del restauro 1969
FTA - DOCUMENTAZIONE FOTOGRAFICA	
FTAX - Genere	documentazione esistente
FTAP - Tipo	fotografia b/n
FTAN - Codice identificativo	SBAAAS PI 8613
FTAT - Note	fase imprecisata del restauro 1969

FTA - DOCUMENTAZIONE FOTOGRAFICA

FTAX - Genere	documentazione esistente
FTAP - Tipo	fotografia b/n
FTAN - Codice identificativo	SBAAAS PI 8614
FTAT - Note	fase imprecisata del restauro 1969

FTA - DOCUMENTAZIONE FOTOGRAFICA

FTAX - Genere	documentazione esistente
FTAP - Tipo	fotografia digitale
FTAN - Codice identificativo	MV812

FTA - DOCUMENTAZIONE FOTOGRAFICA

FTAX - Genere	documentazione esistente
FTAP - Tipo	fotografia digitale
FTAN - Codice identificativo	MV1215

FTA - DOCUMENTAZIONE FOTOGRAFICA

FTAX - Genere	documentazione esistente
FTAP - Tipo	fotografia digitale
FTAN - Codice identificativo	MV1216

FTA - DOCUMENTAZIONE FOTOGRAFICA

FTAX - Genere	documentazione esistente
FTAP - Tipo	fotografia digitale
FTAN - Codice identificativo	MV1217

FTA - DOCUMENTAZIONE FOTOGRAFICA

FTAX - Genere	documentazione allegata
FTAP - Tipo	fotografia digitale (file)
FTAN - Codice identificativo	SBAPPSAELUMS_32354

BIB - BIBLIOGRAFIA

BIBX - Genere	bibliografia specifica
BIBA - Autore	Trenta T.
BIBD - Anno di edizione	1822
BIBH - Sigla per citazione	NR
BIBN - V., pp., nn.	t. XIII
BIBI - V., tavv., figg.	ff. 61-63

BIB - BIBLIOGRAFIA

BIBX - Genere	bibliografia specifica
BIBA - Autore	Ridolfi E.
BIBD - Anno di edizione	1877
BIBH - Sigla per citazione	NR
BIBN - V., pp., nn.	p. 97
BIBI - V., tavv., figg.	f. n. 39

BIB - BIBLIOGRAFIA

BIBX - Genere	bibliografia specifica
BIBA - Autore	Ridolfi E.

BIBD - Anno di edizione	1882
BIBH - Sigla per citazione	NR
BIBN - V., pp., nn.	p. 172
BIBI - V., tavv., figg.	f. 18
BIB - BIBLIOGRAFIA	
BIBX - Genere	bibliografia specifica
BIBA - Autore	Ridolfi E.
BIBD - Anno di edizione	1899
BIBH - Sigla per citazione	00000965
BIBN - V., pp., nn.	p. 105
BIBI - V., tavv., figg.	ff. 5-6
BIB - BIBLIOGRAFIA	
BIBX - Genere	bibliografia specifica
BIBA - Autore	Zimmerman M. G.
BIBD - Anno di edizione	1899
BIBH - Sigla per citazione	NR
BIBN - V., pp., nn.	pp. 171, 172 n.
BIBI - V., tavv., figg.	f. 6
BIB - BIBLIOGRAFIA	
BIBX - Genere	bibliografia specifica
BIBA - Autore	Venturi A.
BIBD - Anno di edizione	1907
BIBH - Sigla per citazione	NR
BIBN - V., pp., nn.	V, p. 11
BIB - BIBLIOGRAFIA	
BIBX - Genere	bibliografia specifica
BIBA - Autore	Lazzareschi E.
BIBD - Anno di edizione	1908
BIBH - Sigla per citazione	NR
BIBN - V., pp., nn.	XIV, pp. 431, 436
BIB - BIBLIOGRAFIA	
BIBX - Genere	bibliografia specifica
BIBA - Autore	Venturi A.
BIBD - Anno di edizione	1909
BIBH - Sigla per citazione	NR
BIBN - V., pp., nn.	III, p.422
BIB - BIBLIOGRAFIA	
BIBX - Genere	bibliografia specifica
BIBA - Autore	Khvoshinsky B. / Salmi M.
BIBD - Anno di edizione	1912
BIBH - Sigla per citazione	NR
BIBN - V., pp., nn.	I, p. 27

BIB - BIBLIOGRAFIA

BIBX - Genere	bibliografia specifica
BIBA - Autore	RossJ/ Erichsen N.
BIBD - Anno di edizione	1912
BIBH - Sigla per citazione	NR
BIBN - V., pp., nn.	p. 250

BIB - BIBLIOGRAFIA

BIBX - Genere	bibliografia specifica
BIBA - Autore	Campetti P.
BIBD - Anno di edizione	1912
BIBH - Sigla per citazione	00000199
BIBN - V., pp., nn.	p. 63

BIB - BIBLIOGRAFIA

BIBX - Genere	bibliografia specifica
BIBA - Autore	Sirén O.
BIBD - Anno di edizione	1922
BIBH - Sigla per citazione	NR
BIBN - V., pp., nn.	p. 42

BIB - BIBLIOGRAFIA

BIBX - Genere	bibliografia specifica
BIBA - Autore	Van Marle R.
BIBD - Anno di edizione	1923
BIBH - Sigla per citazione	NR
BIBN - V., pp., nn.	I, p. 319

BIB - BIBLIOGRAFIA

BIBX - Genere	bibliografia specifica
BIBA - Autore	VitzthumG. /Volbach W.
BIBD - Anno di edizione	1924
BIBH - Sigla per citazione	NR
BIBN - V., pp., nn.	p. 230

BIB - BIBLIOGRAFIA

BIBX - Genere	bibliografia specifica
BIBA - Autore	Toesca P.
BIBD - Anno di edizione	1927
BIBH - Sigla per citazione	NR
BIBN - V., pp., nn.	I, p. 989

BIB - BIBLIOGRAFIA

BIBX - Genere	bibliografia specifica
BIBA - Autore	Lasareff V.
BIBD - Anno di edizione	1927
BIBH - Sigla per citazione	NR
BIBN - V., pp., nn.	pp. 56, 61, 62

BIB - BIBLIOGRAFIA

BIBX - Genere	bibliografia specifica
BIBA - Autore	Muratoff
BIBD - Anno di edizione	1928
BIBH - Sigla per citazione	NR
BIBN - V., pp., nn.	p. 140

BIB - BIBLIOGRAFIA

BIBX - Genere	bibliografia specifica
BIBA - Autore	Sandberg Vavalà E.
BIBD - Anno di edizione	1929
BIBH - Sigla per citazione	00000702
BIBN - V., pp., nn.	indice

BIB - BIBLIOGRAFIA

BIBX - Genere	bibliografia specifica
BIBA - Autore	Tosi
BIBD - Anno di edizione	1930
BIBH - Sigla per citazione	NR
BIBN - V., pp., nn.	VI, p. 722

BIB - BIBLIOGRAFIA

BIBX - Genere	bibliografia specifica
BIBA - Autore	Salmi M.
BIBD - Anno di edizione	1930-1931
BIBH - Sigla per citazione	NR
BIBN - V., pp., nn.	XI, p. 543

BIB - BIBLIOGRAFIA

BIBX - Genere	bibliografia specifica
BIBA - Autore	Hautecour L.
BIBD - Anno di edizione	1931
BIBH - Sigla per citazione	NR
BIBN - V., pp., nn.	p. 46

BIB - BIBLIOGRAFIA

BIBX - Genere	bibliografia specifica
BIBA - Autore	Lazzareschi E.
BIBD - Anno di edizione	1931
BIBH - Sigla per citazione	00000764
BIBN - V., pp., nn.	p. 56

BIB - BIBLIOGRAFIA

BIBX - Genere	bibliografia specifica
BIBA - Autore	Van Marle R.
BIBD - Anno di edizione	1929
BIBH - Sigla per citazione	NR
BIBN - V., pp., nn.	I, p. 314

BIB - BIBLIOGRAFIA

BIBX - Genere	bibliografia specifica
BIBA - Autore	Hautecour L.
BIBD - Anno di edizione	1935
BIBH - Sigla per citazione	NR
BIBN - V., pp., nn.	p. 25

BIB - BIBLIOGRAFIA

BIBX - Genere	bibliografia specifica
BIBA - Autore	D' Ancona P.
BIBD - Anno di edizione	1935
BIBH - Sigla per citazione	NR
BIBN - V., pp., nn.	p. 64

BIB - BIBLIOGRAFIA

BIBX - Genere	bibliografia specifica
BIBA - Autore	Arslan W.
BIBD - Anno di edizione	1936
BIBH - Sigla per citazione	NR
BIBN - V., pp., nn.	p.241

BIB - BIBLIOGRAFIA

BIBX - Genere	bibliografia specifica
BIBA - Autore	Brandi C.
BIBD - Anno di edizione	1936
BIBH - Sigla per citazione	NR
BIBN - V., pp., nn.	p. 78

BIB - BIBLIOGRAFIA

BIBX - Genere	bibliografia specifica
BIBA - Autore	Oertel R.
BIBD - Anno di edizione	1937
BIBH - Sigla per citazione	NR
BIBN - V., pp., nn.	p. 219

BIB - BIBLIOGRAFIA

BIBX - Genere	bibliografia specifica
BIBA - Autore	Salmi M.
BIBD - Anno di edizione	1937
BIBH - Sigla per citazione	NR
BIBN - V., pp., nn.	p. 350

BIB - BIBLIOGRAFIA

BIBX - Genere	bibliografia specifica
BIBA - Autore	Garrison E.
BIBD - Anno di edizione	1947
BIBH - Sigla per citazione	NR
BIBN - V., pp., nn.	pp. 274-279

BIB - BIBLIOGRAFIA

BIBX - Genere	bibliografia specifica
BIBA - Autore	Garrison E.
BIBD - Anno di edizione	1949
BIBH - Sigla per citazione	NR
BIBN - V., pp., nn.	p. 12

BIB - BIBLIOGRAFIA

BIBX - Genere	bibliografia specifica
BIBA - Autore	Ragghianti C. L.
BIBD - Anno di edizione	1955
BIBH - Sigla per citazione	NR
BIBN - V., pp., nn.	p. 1

BIB - BIBLIOGRAFIA

BIBX - Genere	bibliografia specifica
BIBA - Autore	Valentiner R.
BIBD - Anno di edizione	1957-1958
BIBH - Sigla per citazione	NR
BIBN - V., pp., nn.	p. 3

BIB - BIBLIOGRAFIA

BIBX - Genere	bibliografia specifica
BIBA - Autore	Museo Guinigi
BIBD - Anno di edizione	1968
BIBH - Sigla per citazione	00000865
BIBN - V., pp., nn.	v. IX

BIB - BIBLIOGRAFIA

BIBX - Genere	bibliografia specifica
BIBA - Autore	Francis H. S.
BIBD - Anno di edizione	1967
BIBH - Sigla per citazione	NR
BIBN - V., pp., nn.	pp. 17-19, 558

BIB - BIBLIOGRAFIA

BIBX - Genere	bibliografia specifica
BIBA - Autore	Angiola E. M.
BIBD - Anno di edizione	1980
BIBH - Sigla per citazione	NR
BIBN - V., pp., nn.	p. 160

BIB - BIBLIOGRAFIA

BIBX - Genere	bibliografia specifica
BIBA - Autore	Caleca A.
BIBD - Anno di edizione	1981
BIBH - Sigla per citazione	NR
BIBN - V., pp., nn.	p. 30

BIB - BIBLIOGRAFIA

BIBX - Genere	bibliografia specifica
BIBA - Autore	Ridolfi E.
BIBD - Anno di edizione	1873
BIBH - Sigla per citazione	00000957
BIBN - V., pp., nn.	p. XXIV

BIB - BIBLIOGRAFIA

BIBX - Genere	bibliografia specifica
BIBA - Autore	Campetti P.
BIBD - Anno di edizione	1909
BIBH - Sigla per citazione	00000197
BIBN - V., pp., nn.	pp. 7-9

BIB - BIBLIOGRAFIA

BIBX - Genere	bibliografia specifica
BIBA - Autore	Coletti L.
BIBD - Anno di edizione	1941
BIBH - Sigla per citazione	00000292
BIBN - V., pp., nn.	p. 30

BIB - BIBLIOGRAFIA

BIBX - Genere	bibliografia specifica
BIBA - Autore	Brunetti
BIBD - Anno di edizione	1943
BIBH - Sigla per citazione	NR
BIBN - V., pp., nn.	II p. 558

BIB - BIBLIOGRAFIA

BIBX - Genere	bibliografia specifica
BIBA - Autore	Longhi R.
BIBD - Anno di edizione	1948
BIBH - Sigla per citazione	NR
BIBN - V., pp., nn.	I, p. 312

BIB - BIBLIOGRAFIA

BIBX - Genere	bibliografia specifica
BIBA - Autore	Caleca A.
BIBD - Anno di edizione	1986
BIBH - Sigla per citazione	NR
BIBN - V., pp., nn.	p. 13

BIB - BIBLIOGRAFIA

BIBX - Genere	bibliografia specifica
BIBA - Autore	Toscano B.
BIBD - Anno di edizione	1989
BIBH - Sigla per citazione	NR
BIBN - V., pp., nn.	pp.14-15

BIB - BIBLIOGRAFIA

BIBX - Genere	bibliografia specifica
BIBA - Autore	Tartuferi A.
BIBD - Anno di edizione	1990
BIBH - Sigla per citazione	NR
BIBN - V., pp., nn.	pp. 137-139

BIB - BIBLIOGRAFIA

BIBX - Genere	bibliografia specifica
BIBA - Autore	Filieri M. T.
BIBD - Anno di edizione	1998
BIBH - Sigla per citazione	NR
BIBN - V., pp., nn.	p. 202

BIB - BIBLIOGRAFIA

BIBX - Genere	bibliografia specifica
BIBA - Autore	Belli Barsali I.
BIBD - Anno di edizione	1953
BIBH - Sigla per citazione	00000099
BIBN - V., pp., nn.	IX, p. 469

BIB - BIBLIOGRAFIA

BIBX - Genere	bibliografia specifica
BIBA - Autore	Belli Barsali I.
BIBD - Anno di edizione	1988
BIBH - Sigla per citazione	00000103

BIB - BIBLIOGRAFIA

BIBX - Genere	bibliografia specifica
BIBA - Autore	Novello R. P.
BIBD - Anno di edizione	1994
BIBH - Sigla per citazione	NR

BIB - BIBLIOGRAFIA

BIBX - Genere	bibliografia di confronto
BIBA - Autore	Tartuferi A.
BIBD - Anno di edizione	2000
BIBH - Sigla per citazione	NR

MST - MOSTRE

MSTT - Titolo	Mostra giottesca
MSTL - Luogo	Firenze
MSTD - Data	1937

AD - ACCESSO AI DATI**ADS - SPECIFICHE DI ACCESSO AI DATI**

ADSP - Profilo di accesso	1
ADSM - Motivazione	scheda contenente dati liberamente accessibili

CM - COMPILAZIONE

CMP - COMPILAZIONE**CMPD - Data** 2000**CMPN - Nome** Pisani L.**FUR - Funzionario responsabile** Russo S.**AGG - AGGIORNAMENTO - REVISIONE****AGGD - Data** 2006**AGGN - Nome** ARTPAST/ Tramontano T.**AGGF - Funzionario responsabile** NR (recupero pregresso)**AGG - AGGIORNAMENTO - REVISIONE****AGGD - Data** 2016**AGGN - Nome** Insana, Agata**AGGF - Funzionario responsabile** d'Aniello, Antonia