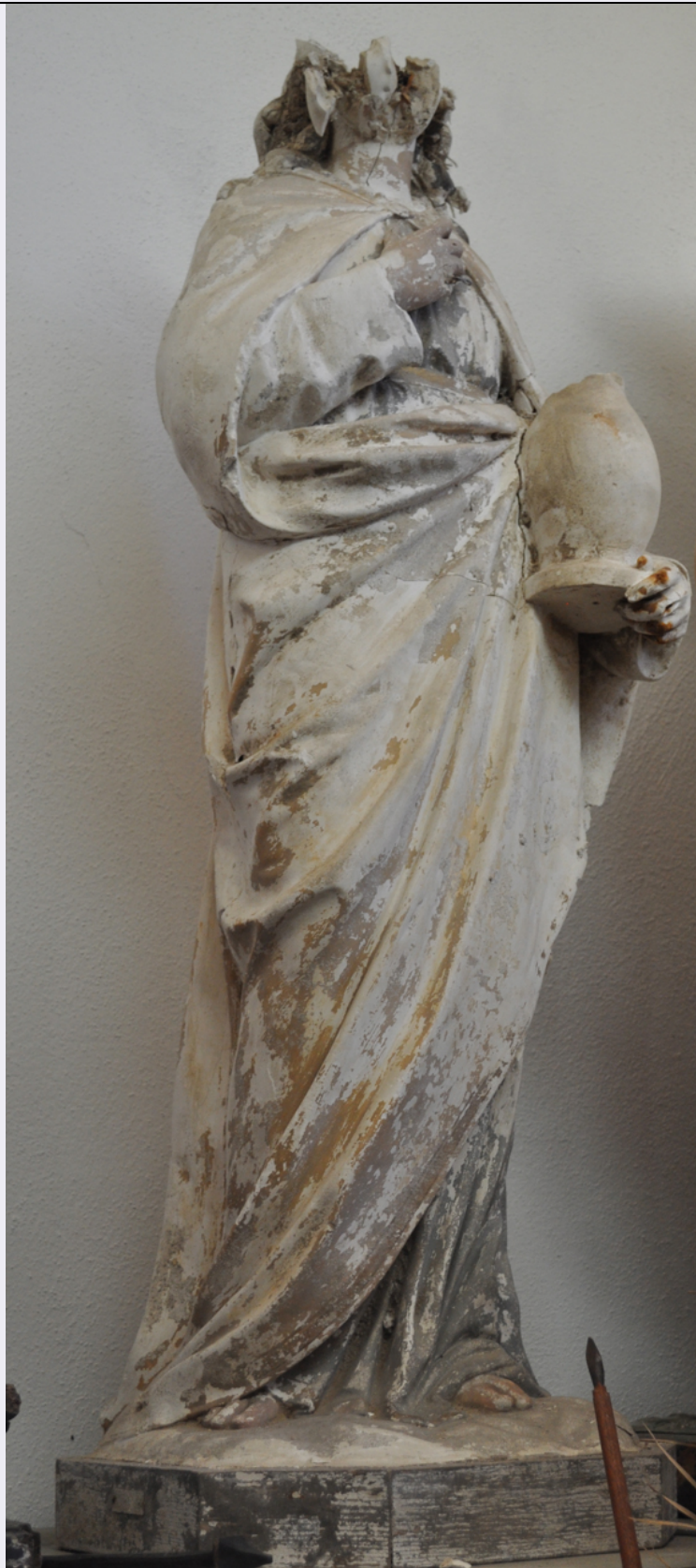


SCHEDA



CD - CODICI

TSK - Tipo Scheda	OA
LIR - Livello ricerca	P
NCT - CODICE UNIVOCO	
NCTR - Codice regione	20
NCTN - Numero catalogo	

generale	00241013
ESC - Ente schedatore	S255
ECP - Ente competente	S255
OG - OGGETTO	
OGT - OGGETTO	
OGTD - Definizione	statua
SGT - SOGGETTO	
SGTI - Identificazione	Madonna del Carmelo
LC - LOCALIZZAZIONE GEOGRAFICO-AMMINISTRATIVA	
PVC - LOCALIZZAZIONE GEOGRAFICO-AMMINISTRATIVA ATTUALE	
PVCS - Stato	ITALIA
PVCR - Regione	Sardegna
PVCP - Provincia	NU
PVCC - Comune	Bitti
LDC - COLLOCAZIONE SPECIFICA	
UB - UBICAZIONE E DATI PATRIMONIALI	
UBO - Ubicazione originaria	SC
DT - CRONOLOGIA	
DTZ - CRONOLOGIA GENERICA	
DTZG - Secolo	sec. XVIII
DTZS - Frazione di secolo	prima metà
DTS - CRONOLOGIA SPECIFICA	
DTSI - Da	1700
DTSF - A	1749
DTM - Motivazione cronologia	analisi stilistica
DTM - Motivazione cronologia	documentazione
AU - DEFINIZIONE CULTURALE	
ATB - AMBITO CULTURALE	
ATBD - Denominazione	bottega campana
ATBM - Motivazione dell'attribuzione	analisi stilistica
MT - DATI TECNICI	
MTC - Materia e tecnica	legno/ scultura/ pittura
MIS - MISURE	
MISU - Unità	cm
MISA - Altezza	92
MISL - Larghezza	43
MISP - Profondità	39
CO - CONSERVAZIONE	
STC - STATO DI CONSERVAZIONE	
STCC - Stato di conservazione	discreto

STCS - Indicazioni specifiche	perdita colore in più punti.
DA - DATI ANALITICI	
DES - DESCRIZIONE	
DESO - Indicazioni sull'oggetto	La Madonna, raffigurata in piedi, con la gamba destra leggermente piegata, indossa una lunga veste marrone stretta in vita da una fascia dorata. Un lungo manto di colore bianco con bordo di pizzo color oro scende con un morbido panneggio, raccogliendosi in vita. Hai il capo leggermente inclinato. Con il braccio sinistro regge Gesù Bambino.
DESI - Codifica Iconclass	11 F 62 : 11 D 2
DESS - Indicazioni sul soggetto	Personaggi: Madonna del Carmelo, Gesù Bambino
NSC - Notizie storico-critiche	un lascito trascritto il 30 agosto 1662 dal pievano Giuseppe Abozzi riporta che il defunto, Giovanni Maria Santa Sotgiu, aveva disposto per la parrocchiale di San Giorgio che alla sua morte, venisse acquistata una statua di Nostra Signora del Carmelo. Non essendo documentata altra chiesa o cappella con tale dedicazione, il documento potrebbe riferirsi all'opera in esame.
TU - CONDIZIONE GIURIDICA E VINCOLI	
CDG - CONDIZIONE GIURIDICA	
CDGG - Indicazione generica	proprietà Ente religioso cattolico
DO - FONTI E DOCUMENTI DI RIFERIMENTO	
FTA - DOCUMENTAZIONE FOTOGRAFICA	
FTAX - Genere	documentazione allegata
FTAP - Tipo	fotografia digitale (file)
FTAN - Codice identificativo	173276
BIB - BIBLIOGRAFIA	
BIBX - Genere	bibliografia di confronto
BIBA - Autore	Zirottu G.
BIBD - Anno di edizione	2006
BIBH - Sigla per citazione	59000698
AD - ACCESSO AI DATI	
ADS - SPECIFICHE DI ACCESSO AI DATI	
ADSP - Profilo di accesso	3
ADSM - Motivazione	scheda di bene non adeguatamente sorvegliabile
CM - COMPILAZIONE	
CMP - COMPILAZIONE	
CMPD - Data	2016
CMPN - Nome	Floris, Alessandra
RSR - Referente scientifico	Dettori, Maria Paola
FUR - Funzionario responsabile	Dettori, Maria Paola