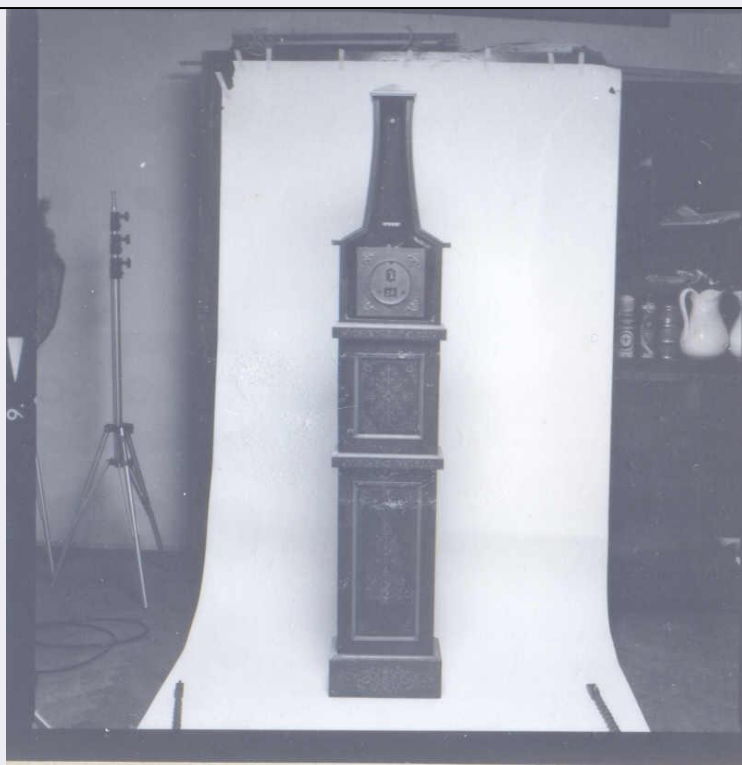


SCHEDA



CD - CODICI

TSK - Tipo Scheda OA

LIR - Livello ricerca C

NCT - CODICE UNIVOCO

NCTR - Codice regione 06

NCTN - Numero catalogo generale 00006968

ESC - Ente schedatore S163

ECP - Ente competente S163

OG - OGGETTO

OGT - OGGETTO

OGTD - Definizione orologio

SGT - SOGGETTO

SGTI - Identificazione orologio a pendolo a cassalunga

LC - LOCALIZZAZIONE GEOGRAFICO-AMMINISTRATIVA

PVC - LOCALIZZAZIONE GEOGRAFICO-AMMINISTRATIVA ATTUALE

PVCS - Stato ITALIA

PVCR - Regione Friuli-Venezia Giulia

PVCP - Provincia TS

PVCC - Comune Trieste

LDC - COLLOCAZIONE SPECIFICA

LDCT - Tipologia castello

LDCN - Denominazione attuale Castello di Miramare

LDCU - Indirizzo Viale Miramare

LDCM - Denominazione raccolta	Museo Storico del Castello di Miramare
LDCS - Specifiche	Sala IV
UB - UBICAZIONE E DATI PATRIMONIALI	
UBO - Ubicazione originaria	SC
INV - INVENTARIO DI MUSEO O SOPRINTENDENZA	
INVN - Numero	AFS 24073
INVD - Data	1988
DT - CRONOLOGIA	
DTZ - CRONOLOGIA GENERICA	
DTZG - Secolo	sec. XIX
DTZS - Frazione di secolo	seconda metà
DTS - CRONOLOGIA SPECIFICA	
DTSI - Da	1850
DTSF - A	1899
DTM - Motivazione cronologia	analisi stilistica
AU - DEFINIZIONE CULTURALE	
ATB - AMBITO CULTURALE	
ATBD - Denominazione	ambito tedesco
ATBM - Motivazione dell'attribuzione	analisi stilistica
MT - DATI TECNICI	
MTC - Materia e tecnica	bronzo
MTC - Materia e tecnica	legno
MTC - Materia e tecnica	vetro
MIS - MISURE	
MISU - Unità	cm
MISA - Altezza	183
MISL - Larghezza	34
MISP - Profondità	18
MISD - Diametro	20.5
CO - CONSERVAZIONE	
STC - STATO DI CONSERVAZIONE	
STCC - Stato di conservazione	mediocre
STCS - Indicazioni specifiche	Meccanismo non funzionante.
DA - DATI ANALITICI	
DES - DESCRIZIONE	
DESO - Indicazioni sull'oggetto	Orologio a pendolo a cassalunga. La cassa è divisa in tre registri di grandezza e forma diversa e poggia su uno zoccolo rettangolare. La base è fissa, mentre la cassa superiore è a guglia in vetro, con sottile cimasa modanata in legno.
DESI - Codifica Iconclass	Non rilevato

DESS - Indicazioni sul soggetto	Orologio
ISR - ISCRIZIONI	
ISRS - Tecnica di scrittura	NR (recupero pregresso)
ISRP - Posizione	Sulla piastra del meccanismo
ISRI - Trascrizione	"PATENT PALLWEBER"
ISR - ISCRIZIONI	
ISRS - Tecnica di scrittura	NR (recupero pregresso)
ISRP - Posizione	Sul quadrante delle ore
ISRI - Trascrizione	"STUNDE / MINUTEN"
NSC - Notizie storico-critiche	La cassa e la base sono in legno scuro con intarsi in legno più chiaro che creano un disegno a motivi vegetali, che richiama la decorazione a 'grottesche'. Il quadrante in bronzo dorato ha fregi angolari applicati che incorniciano il quadrante in rilievo delle ore.
TU - CONDIZIONE GIURIDICA E VINCOLI	
ACQ - ACQUISIZIONE	
ACQT - Tipo acquisizione	assegnazione
ACQN - Nome	demanio austriaco
CDG - CONDIZIONE GIURIDICA	
CDGG - Indicazione generica	proprietà Stato
CDGS - Indicazione specifica	Ministero dei beni e delle attività culturali e del turismo
DO - FONTI E DOCUMENTI DI RIFERIMENTO	
FTA - DOCUMENTAZIONE FOTOGRAFICA	
FTAX - Genere	documentazione allegata
FTAP - Tipo	fotografia digitale (file)
FTAN - Codice identificativo	SBAAAAS TS 24073
AD - ACCESSO AI DATI	
ADS - SPECIFICHE DI ACCESSO AI DATI	
ADSP - Profilo di accesso	1
ADSM - Motivazione	scheda contenente dati liberamente accessibili
CM - COMPILAZIONE	
CMP - COMPILAZIONE	
CMPD - Data	1992
CMPN - Nome	Resciniti, Lorenza
FUR - Funzionario responsabile	Fabiani, Rossella
RVM - TRASCRIZIONE PER INFORMATIZZAZIONE	
RVMD - Data	2006
RVMN - Nome	ARTPAST/ Sturmar, Barbara
AGG - AGGIORNAMENTO - REVISIONE	
AGGD - Data	2016
AGGN - Nome	D'Anza, Daniele

AGGR - Referente scientifico	Crosera, Claudia
AGGF - Funzionario responsabile	Fabiani, Rossella