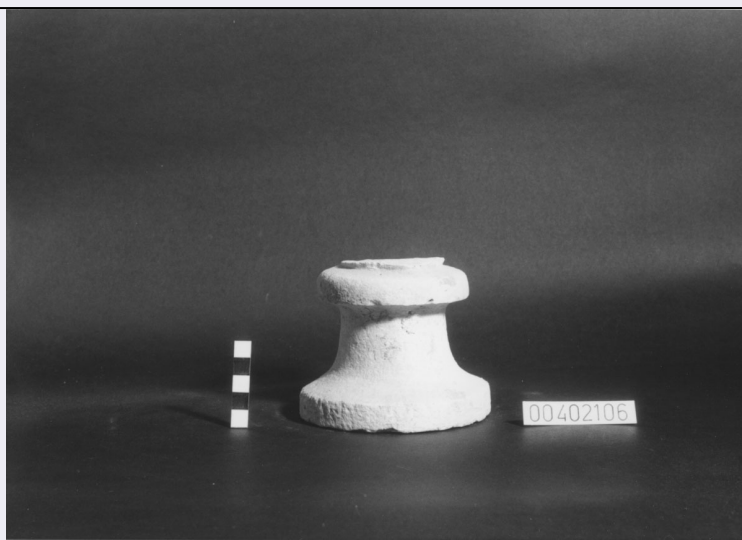


SCHEDA



CD - CODICI

TSK - Tipo di scheda RA

LIR - Livello di ricerca P

NCT - CODICE UNIVOCO

NCTR - Codice regione 12

NCTN - Numero catalogo generale 00402106

ESC - Ente schedatore S44

ECP - Ente competente S44

LC - LOCALIZZAZIONE

PVC - LOCALIZZAZIONE GEOGRAFICO-AMMINISTRATIVA

PVCS - Stato Italia

PVCP - Provincia RM

PVCC - Comune Palestrina

LDC - COLLOCAZIONE SPECIFICA

LDCM - Denominazione raccolta Museo archeologico nazionale

LDCS - Specifiche magazzino, cassetta 31

UB - UBICAZIONE

INV - INVENTARIO DI MUSEO O SOPRINTENDENZA

INVN - Numero 00402106

INV - INVENTARIO DI MUSEO O SOPRINTENDENZA

INVN - Numero 7153

INV - INVENTARIO DI MUSEO O SOPRINTENDENZA

INVN - Numero 753

LA - ALTRE LOCALIZZAZIONI

TCL - Tipo di Localizzazione reperimento

PRV - LOCALIZZAZIONE GEOGRAFICO-AMMINISTRATIVA

PRVS - Stato Italia

| | |
|--|---|
| PRVP - Provincia | RM |
| PRVC - Comune | Palestrina |
| PRL - Altra località | centro urbano |
| OG - OGGETTO | |
| OGT - OGGETTO | |
| OGTD - Definizione | cippo funerario a pigna/frammento |
| DT - CRONOLOGIA | |
| DTZ - CRONOLOGIA GENERICA | |
| DTZG - Secolo | III sec. a.C.-II sec. a.C |
| DTS - CRONOLOGIA SPECIFICA | |
| DTSI - Da | 209 a.C. |
| DTSF - A | 190 a.C. |
| DTM - Motivazione cronologia | NR (recupero pregresso) |
| MT - DATI TECNICI | |
| MTC - Materia e tecnica | calcare |
| MIS - MISURE | |
| MISU - Unità | cm |
| MISV - Varie | D bas.11.7 |
| CO - CONSERVAZIONE | |
| STC - STATO DI CONSERVAZIONE | |
| STCC - Stato di conservazione | NR (recupero pregresso) |
| STCS - Indicazioni specifiche | Resta la base; scheggiature e corrosioni. |
| DA - DATI ANALITICI | |
| DES - DESCRIZIONE | |
| DESO - Indicazioni sull'oggetto | Base circolare, pilastrino e collarino lisci. |
| ISR - ISCRIZIONI | |
| ISRL - Lingua | latino |
| ISRP - Posizione | sul collarino |
| ISRI - Trascrizione | A R |
| TU - CONDIZIONE GIURIDICA E VINCOLI | |
| CDG - CONDIZIONE GIURIDICA | |
| CDGG - Indicazione generica | proprietà Stato |
| DO - FONTI E DOCUMENTI DI RIFERIMENTO | |
| FTA - FOTOGRAFIE | |
| FTAX - Genere | fotografie allegate |
| FTAP - Tipo | fotografia b.n. |
| FTAN - Codice identificativo | S4400402106/1 |
| FTA - FOTOGRAFIE | |
| FTAX - Genere | fotografie allegate |

| | |
|--|---------------------------|
| FTAP - Tipo | NR (recupero pregresso) |
| FTAN - Codice identificativo | S4400402106/2 |
| VDS - GESTIONE IMMAGINI | |
| VDST - Tipo | CD-Rom |
| VDSI - Identificatore di volume | 00000001 |
| VDSP - Posizione | 402106 |
| BIB - BIBLIOGRAFIA | |
| BIBX - Genere | bibliografia specifica |
| BIBA - Autore | Whitehouse D. |
| BIBD - Anno di edizione | 1967 |
| BIBN - V., pp., nn. | I/2 / 2475 |
| BIBH - Sigla per citazione | 00000836 |
| BIB - BIBLIOGRAFIA | |
| BIBX - Genere | bibliografia di confronto |
| BIBA - Autore | Quattrocchi G. |
| BIBD - Anno di edizione | 1956 |
| BIBN - V., pp., nn. | pp. 21-22 |
| BIBH - Sigla per citazione | 00000301 |
| BIB - BIBLIOGRAFIA | |
| BIBX - Genere | bibliografia di confronto |
| BIBA - Autore | Romanelli P. |
| BIBD - Anno di edizione | 1967 |
| BIBN - V., pp., nn. | pp. 27-28 |
| BIBH - Sigla per citazione | 00000312 |
| BIB - BIBLIOGRAFIA | |
| BIBX - Genere | bibliografia di confronto |
| BIBA - Autore | Bandiera L. |
| BIBD - Anno di edizione | 1977 |
| BIBN - V., pp., nn. | pp. 32-37 |
| BIBH - Sigla per citazione | 00000091 |
| CM - COMPILAZIONE | |
| CMP - COMPILAZIONE | |
| CMPD - Data | 1992 |
| CMPN - Nome compilatore | APE |
| FUR - Funzionario responsabile | Reggiani A.M. |