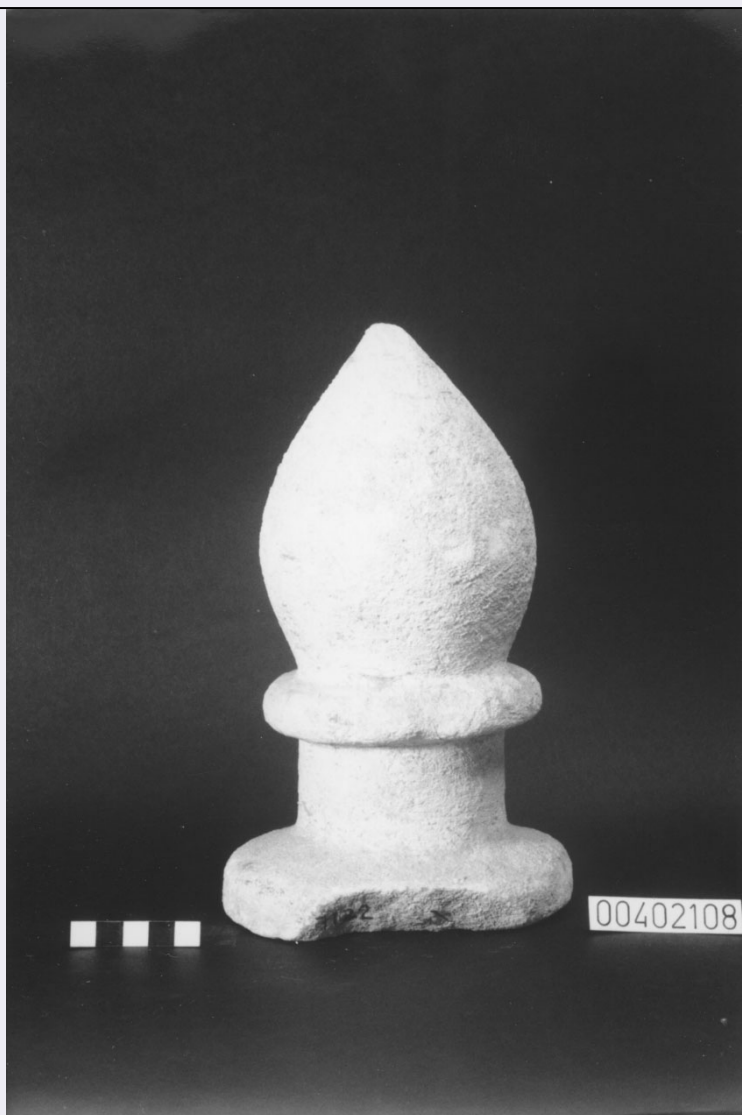


# SCHEDA



## CD - CODICI

TSK - Tipo di scheda	RA
LIR - Livello di ricerca	P
NCT - CODICE UNIVOCO	
NCTR - Codice regione	12
NCTN - Numero catalogo generale	00402108
ESC - Ente schedatore	S44
ECP - Ente competente	S44

## LC - LOCALIZZAZIONE

### PVC - LOCALIZZAZIONE GEOGRAFICO-AMMINISTRATIVA

PVCS - Stato	Italia
PVCP - Provincia	RM
PVCC - Comune	Palestrina

### LDC - COLLOCAZIONE SPECIFICA

LDCM - Denominazione raccolta	Museo archeologico nazionale
LDCS - Specifiche	magazzino, cassetta 31

**UB - UBICAZIONE****INV - INVENTARIO DI MUSEO O SOPRINTENDENZA**

INVN - Numero 00402108

**INV - INVENTARIO DI MUSEO O SOPRINTENDENZA**

INVN - Numero 7122

**INV - INVENTARIO DI MUSEO O SOPRINTENDENZA**

INVN - Numero 5

**LA - ALTRE LOCALIZZAZIONI**

TCL - Tipo di Localizzazione reperimento

**PRV - LOCALIZZAZIONE GEOGRAFICO-AMMINISTRATIVA**

PRVS - Stato Italia

PRVP - Provincia RM

PRVC - Comune Palestrina

PRL - Altra località La Colombella

**OG - OGGETTO****OGT - OGGETTO**

OGTD - Definizione cippo funerario a pigna

**DT - CRONOLOGIA****DTZ - CRONOLOGIA GENERICA**

DTZG - Secolo I sec. a.C.

**DTS - CRONOLOGIA SPECIFICA**

DTSI - Da 99 a.C.

DTSF - A 0

DTM - Motivazione cronologia NR (recupero pregresso)

**MT - DATI TECNICI**

MTC - Materia e tecnica calcare

**MIS - MISURE**

MISU - Unità cm

MISV - Varie D.bas.12.4

**CO - CONSERVAZIONE****STC - STATO DI CONSERVAZIONE**

STCC - Stato di conservazione integro

STCS - Indicazioni specifiche Grossa scheggiatura alla base; incrostazioni sulla superficie.

**DA - DATI ANALITICI****DES - DESCRIZIONE**

DESO - Indicazioni sull'oggetto Cippo a pigna con base circolare e pilastrino e collarino lisci.

**ISR - ISCRIZIONI**

ISRL - Lingua latino

ISRP - Posizione sul collarino

ISRI - Trascrizione T . OP[---] C . F

**TU - CONDIZIONE GIURIDICA E VINCOLI****CDG - CONDIZIONE GIURIDICA**

<b>CDGG - Indicazione generica</b>	proprietà Stato
------------------------------------	-----------------

**DO - FONTI E DOCUMENTI DI RIFERIMENTO****FTA - FOTOGRAFIE**

<b>FTAX - Genere</b>	fotografie allegate
<b>FTAP - Tipo</b>	fotografia b.n.
<b>FTAN - Codice identificativo</b>	S4400402108/1

**FTA - FOTOGRAFIE**

<b>FTAX - Genere</b>	fotografie allegate
<b>FTAP - Tipo</b>	NR (recupero pregresso)
<b>FTAN - Codice identificativo</b>	S4400402108/2

**VDS - GESTIONE IMMAGINI**

<b>VDST - Tipo</b>	CD-Rom
<b>VDSI - Identificatore di volume</b>	00000001
<b>VDSP - Posizione</b>	402108

**BIB - BIBLIOGRAFIA**

<b>BIBX - Genere</b>	bibliografia di confronto
<b>BIBA - Autore</b>	Quattrocchi G.
<b>BIBD - Anno di edizione</b>	1956
<b>BIBN - V., pp., nn.</b>	pp. 21-22
<b>BIBH - Sigla per citazione</b>	00000301

**BIB - BIBLIOGRAFIA**

<b>BIBX - Genere</b>	bibliografia di confronto
<b>BIBA - Autore</b>	Romanelli P.
<b>BIBD - Anno di edizione</b>	1967
<b>BIBN - V., pp., nn.</b>	pp. 27-28
<b>BIBH - Sigla per citazione</b>	00000312

**BIB - BIBLIOGRAFIA**

<b>BIBX - Genere</b>	bibliografia di confronto
<b>BIBA - Autore</b>	Bandiera L.
<b>BIBD - Anno di edizione</b>	1977
<b>BIBN - V., pp., nn.</b>	pp. 32-37
<b>BIBH - Sigla per citazione</b>	00000091

**CM - COMPILAZIONE****CMP - COMPILAZIONE**

<b>CMPD - Data</b>	1992
<b>CMPN - Nome compilatore</b>	APE
<b>FUR - Funzionario responsabile</b>	Reggiani A.M.