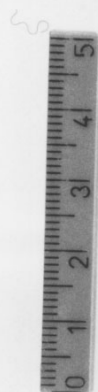


# SCHEDA



00402865

## CD - CODICI

TSK - Tipo di scheda RA

LIR - Livello di ricerca P

### NCT - CODICE UNIVOCO

NCTR - Codice regione 12

NCTN - Numero catalogo generale 00402865

ESC - Ente schedatore S44

ECP - Ente competente S44

## LC - LOCALIZZAZIONE

### PVC - LOCALIZZAZIONE GEOGRAFICO-AMMINISTRATIVA

PVCS - Stato Italia

PVCP - Provincia RM

PVCC - Comune Tivoli

### LDC - COLLOCAZIONE SPECIFICA

LDCM - Denominazione raccolta Santuario di Ercole Vincitore

LDCS - Specifiche magazzino, stanza C, scaffale 25, ripiano 5, cassetta 9

**UB - UBICAZIONE****INV - INVENTARIO DI MUSEO O SOPRINTENDENZA**

INVN - Numero	00402865
---------------	----------

**LA - ALTRE LOCALIZZAZIONI**

TCL - Tipo di Localizzazione	reperimento
------------------------------	-------------

**PRV - LOCALIZZAZIONE GEOGRAFICO-AMMINISTRATIVA**

PRVS - Stato	Italia
--------------	--------

PRVP - Provincia	FR
------------------	----

PRVC - Comune	Casalvieri
---------------	------------

PRL - Altra località	Pescarola
----------------------	-----------

**OG - OGGETTO****OGT - OGGETTO**

OGTD - Definizione	statuetta/frammento
--------------------	---------------------

**DT - CRONOLOGIA****DTZ - CRONOLOGIA GENERICA**

DTZG - Secolo	III sec. a.C.-I sec. a.C.
---------------	---------------------------

**DTS - CRONOLOGIA SPECIFICA**

DTSI - Da	299 a.C.
-----------	----------

DTSF - A	0
----------	---

DTM - Motivazione cronologia	NR (recupero pregresso)
------------------------------	-------------------------

**MT - DATI TECNICI**

MTC - Materia e tecnica	argilla matrice
-------------------------	-----------------

**MIS - MISURE**

MISU - Unità	cm
--------------	----

MISA - Altezza	4
----------------	---

MISL - Larghezza	2.5
------------------	-----

**CO - CONSERVAZIONE****STC - STATO DI CONSERVAZIONE**

STCC - Stato di conservazione	frammentario
-------------------------------	--------------

**TU - CONDIZIONE GIURIDICA E VINCOLI****CDG - CONDIZIONE GIURIDICA**

CDGG - Indicazione generica	proprietà Stato
-----------------------------	-----------------

CDGS - Indicazione specifica	Ministero dei beni e delle attività culturali e del turismo
------------------------------	---

**DO - FONTI E DOCUMENTI DI RIFERIMENTO****FTA - FOTOGRAFIE**

FTAX - Genere	fotografie allegate
---------------	---------------------

FTAP - Tipo	fotografia b.n.
-------------	-----------------

FTAN - Codice identificativo	S4400402865/1
------------------------------	---------------

**FTA - FOTOGRAFIE**

FTAX - Genere	fotografie allegate
---------------	---------------------

<b>FTAP - Tipo</b>	NR (recupero pregresso)
<b>FTAN - Codice identificativo</b>	S4400402865/2
<b>FTA - FOTOGRAFIE</b>	
<b>FTAX - Genere</b>	fotografie allegate
<b>FTAP - Tipo</b>	NR (recupero pregresso)
<b>FTAN - Codice identificativo</b>	S4400402865/3
<b>VDS - GESTIONE IMMAGINI</b>	
<b>VDST - Tipo</b>	CD-Rom
<b>VDSI - Identificatore di volume</b>	00000001
<b>VDSP - Posizione</b>	402865
<b>BIB - BIBLIOGRAFIA</b>	
<b>BIBX - Genere</b>	bibliografia di confronto
<b>BIBA - Autore</b>	Comella A.
<b>BIBD - Anno di edizione</b>	1978
<b>BIBN - V., pp., nn.</b>	42-47
<b>BIBH - Sigla per citazione</b>	00000140
<b>CM - COMPILAZIONE</b>	
<b>CMP - COMPILAZIONE</b>	
<b>CMPD - Data</b>	1993
<b>CMPN - Nome compilatore</b>	APE
<b>FUR - Funzionario responsabile</b>	Reggiani A.M.
<b>AN - ANNOTAZIONI</b>	
<b>OSS - Osservazioni</b>	Matrice stanca. L'identificazione del soggetto iconografico non è certa.