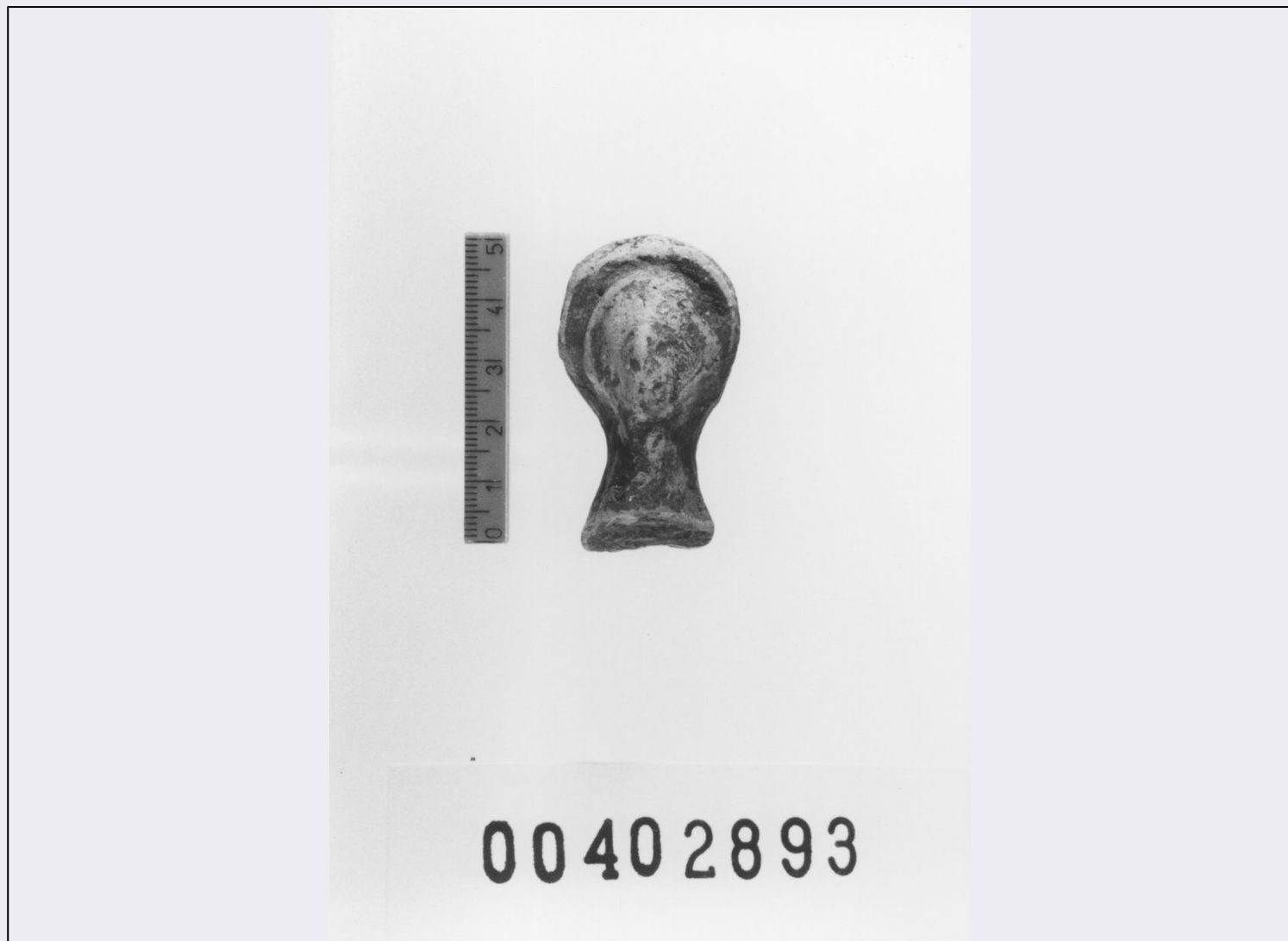


SCHEDA



CD - CODICI

TSK - Tipo di scheda RA

LIR - Livello di ricerca P

NCT - CODICE UNIVOCO

NCTR - Codice regione 12

NCTN - Numero catalogo generale 00402893

ESC - Ente schedatore S44

ECP - Ente competente S44

LC - LOCALIZZAZIONE

PVC - LOCALIZZAZIONE GEOGRAFICO-AMMINISTRATIVA

PVCS - Stato Italia

PVCP - Provincia RM

PVCC - Comune Tivoli

LDC - COLLOCAZIONE SPECIFICA

LDCM - Denominazione raccolta Santuario di Ercole Vincitore

LDCS - Specifiche magazzino, stanza C, scaffale 25, ripiano 4, cassetta 11

UB - UBICAZIONE**INV - INVENTARIO DI MUSEO O SOPRINTENDENZA**

INVN - Numero	00402893
---------------	----------

LA - ALTRE LOCALIZZAZIONI

TCL - Tipo di Localizzazione	reperimento
------------------------------	-------------

PRV - LOCALIZZAZIONE GEOGRAFICO-AMMINISTRATIVA

PRVS - Stato	Italia
--------------	--------

PRVP - Provincia	FR
------------------	----

PRVC - Comune	Casalvieri
---------------	------------

PRL - Altra località	Pescarola
----------------------	-----------

OG - OGGETTO**OGT - OGGETTO**

OGTD - Definizione	statuetta/frammento
--------------------	---------------------

DT - CRONOLOGIA**DTZ - CRONOLOGIA GENERICA**

DTZG - Secolo	III sec. a.C.-I sec. a.C.
---------------	---------------------------

DTS - CRONOLOGIA SPECIFICA

DTSI - Da	299 a.C.
-----------	----------

DTSF - A	0
----------	---

DTM - Motivazione cronologia	NR (recupero pregresso)
------------------------------	-------------------------

MT - DATI TECNICI

MTC - Materia e tecnica	argilla matrice
-------------------------	-----------------

MIS - MISURE

MISU - Unità	cm
--------------	----

MISA - Altezza	5
----------------	---

MISL - Larghezza	3
------------------	---

CO - CONSERVAZIONE**STC - STATO DI CONSERVAZIONE**

STCC - Stato di conservazione	frammentario
-------------------------------	--------------

TU - CONDIZIONE GIURIDICA E VINCOLI**CDG - CONDIZIONE GIURIDICA**

CDGG - Indicazione generica	proprietà Stato
-----------------------------	-----------------

CDGS - Indicazione specifica	Ministero dei beni e delle attività culturali e del turismo
------------------------------	---

DO - FONTI E DOCUMENTI DI RIFERIMENTO**FTA - FOTOGRAFIE**

FTAX - Genere	fotografie allegate
---------------	---------------------

FTAP - Tipo	fotografia b.n.
-------------	-----------------

FTAN - Codice identificativo	S4400402893/1
------------------------------	---------------

FTA - FOTOGRAFIE

FTAX - Genere	fotografie allegate
---------------	---------------------

FTAP - Tipo	NR (recupero pregresso)
FTAN - Codice identificativo	S4400402893/2
FTA - FOTOGRAFIE	
FTAX - Genere	fotografie allegate
FTAP - Tipo	NR (recupero pregresso)
FTAN - Codice identificativo	S4400402893/3
VDS - GESTIONE IMMAGINI	
VDST - Tipo	CD-Rom
VDSI - Identificatore di volume	00000001
VDSP - Posizione	402893
BIB - BIBLIOGRAFIA	
BIBX - Genere	bibliografia di confronto
BIBA - Autore	Comella A.
BIBD - Anno di edizione	1978
BIBN - V., pp., nn.	42-47
BIBH - Sigla per citazione	00000140
CM - COMPILAZIONE	
CMP - COMPILAZIONE	
CMPD - Data	1993
CMPN - Nome compilatore	APE
FUR - Funzionario responsabile	Reggiani A.M.
AN - ANNOTAZIONI	
OSS - Osservazioni	Matrice stanca.