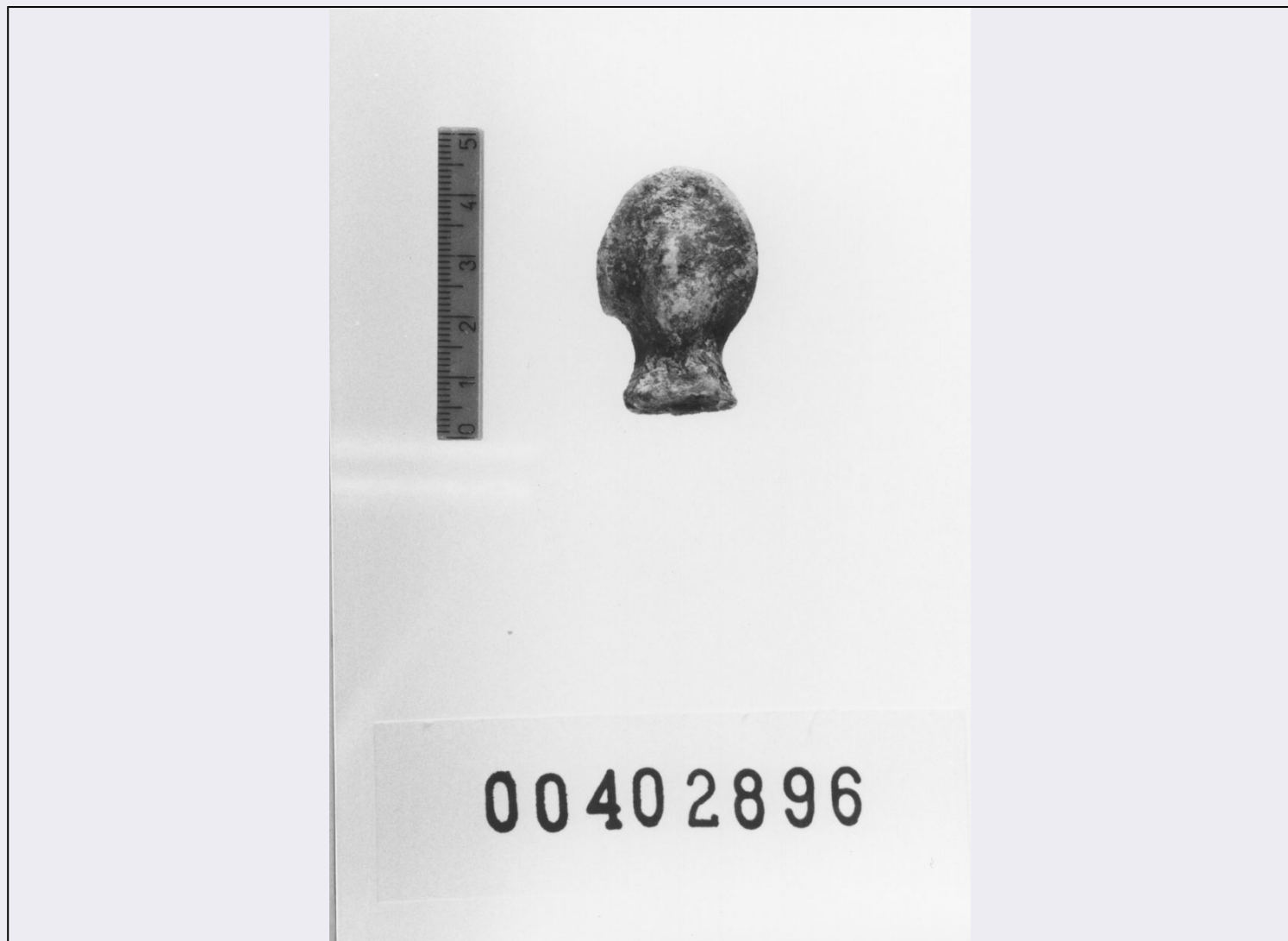


SCHEDA



CD - CODICI

TSK - Tipo di scheda RA

LIR - Livello di ricerca P

NCT - CODICE UNIVOCO

NCTR - Codice regione 12

NCTN - Numero catalogo generale 00402896

ESC - Ente schedatore S44

ECP - Ente competente S44

LC - LOCALIZZAZIONE

PVC - LOCALIZZAZIONE GEOGRAFICO-AMMINISTRATIVA

PVCS - Stato Italia

PVCP - Provincia RM

PVCC - Comune Tivoli

LDC - COLLOCAZIONE SPECIFICA

LDCM - Denominazione raccolta Santuario di Ercole Vincitore

LDCS - Specifiche magazzino, stanza C, scaffale 25, ripiano 4, cassetta 11

UB - UBICAZIONE**INV - INVENTARIO DI MUSEO O SOPRINTENDENZA**

INVN - Numero 00402896

LA - ALTRE LOCALIZZAZIONI

TCL - Tipo di Localizzazione reperimento

PRV - LOCALIZZAZIONE GEOGRAFICO-AMMINISTRATIVA

PRVS - Stato Italia

PRVP - Provincia FR

PRVC - Comune Casalvieri

PRL - Altra località Pescaraola

OG - OGGETTO**OGT - OGGETTO**

OGTD - Definizione statuetta/frammento

DT - CRONOLOGIA**DTZ - CRONOLOGIA GENERICA**

DTZG - Secolo III sec. a.C.-I sec. a.C.

DTS - CRONOLOGIA SPECIFICA

DTSI - Da 299 a.C.

DTSF - A 0

DTM - Motivazione cronologia NR (recupero pregresso)

MT - DATI TECNICI

MTC - Materia e tecnica argilla matrice

MIS - MISURE

MISU - Unità cm

MISA - Altezza 4

MISL - Larghezza 2.5

CO - CONSERVAZIONE**STC - STATO DI CONSERVAZIONE**

STCC - Stato di conservazione frammentario

TU - CONDIZIONE GIURIDICA E VINCOLI**CDG - CONDIZIONE GIURIDICA**

CDGG - Indicazione generica proprietà Stato

CDGS - Indicazione specifica Ministero dei beni e delle attività culturali e del turismo

DO - FONTI E DOCUMENTI DI RIFERIMENTO**FTA - FOTOGRAFIE**

FTAX - Genere fotografie allegate

FTAP - Tipo fotografia b.n.

FTAN - Codice identificativo S4400402896/1

FTA - FOTOGRAFIE

FTAX - Genere fotografie allegate

FTAP - Tipo	NR (recupero pregresso)
FTAN - Codice identificativo	S4400402896/2
FTA - FOTOGRAFIE	
FTAX - Genere	fotografie allegate
FTAP - Tipo	NR (recupero pregresso)
FTAN - Codice identificativo	S4400402896/3
VDS - GESTIONE IMMAGINI	
VDST - Tipo	CD-Rom
VDSI - Identificatore di volume	00000001
VDSP - Posizione	402896
BIB - BIBLIOGRAFIA	
BIBX - Genere	bibliografia di confronto
BIBA - Autore	Comella A.
BIBD - Anno di edizione	1978
BIBN - V., pp., nn.	42-47
BIBH - Sigla per citazione	00000140
CM - COMPILAZIONE	
CMP - COMPILAZIONE	
CMPD - Data	1993
CMPN - Nome compilatore	APE
FUR - Funzionario responsabile	Reggiani A.M.
AN - ANNOTAZIONI	
OSS - Osservazioni	Matrice stanca.