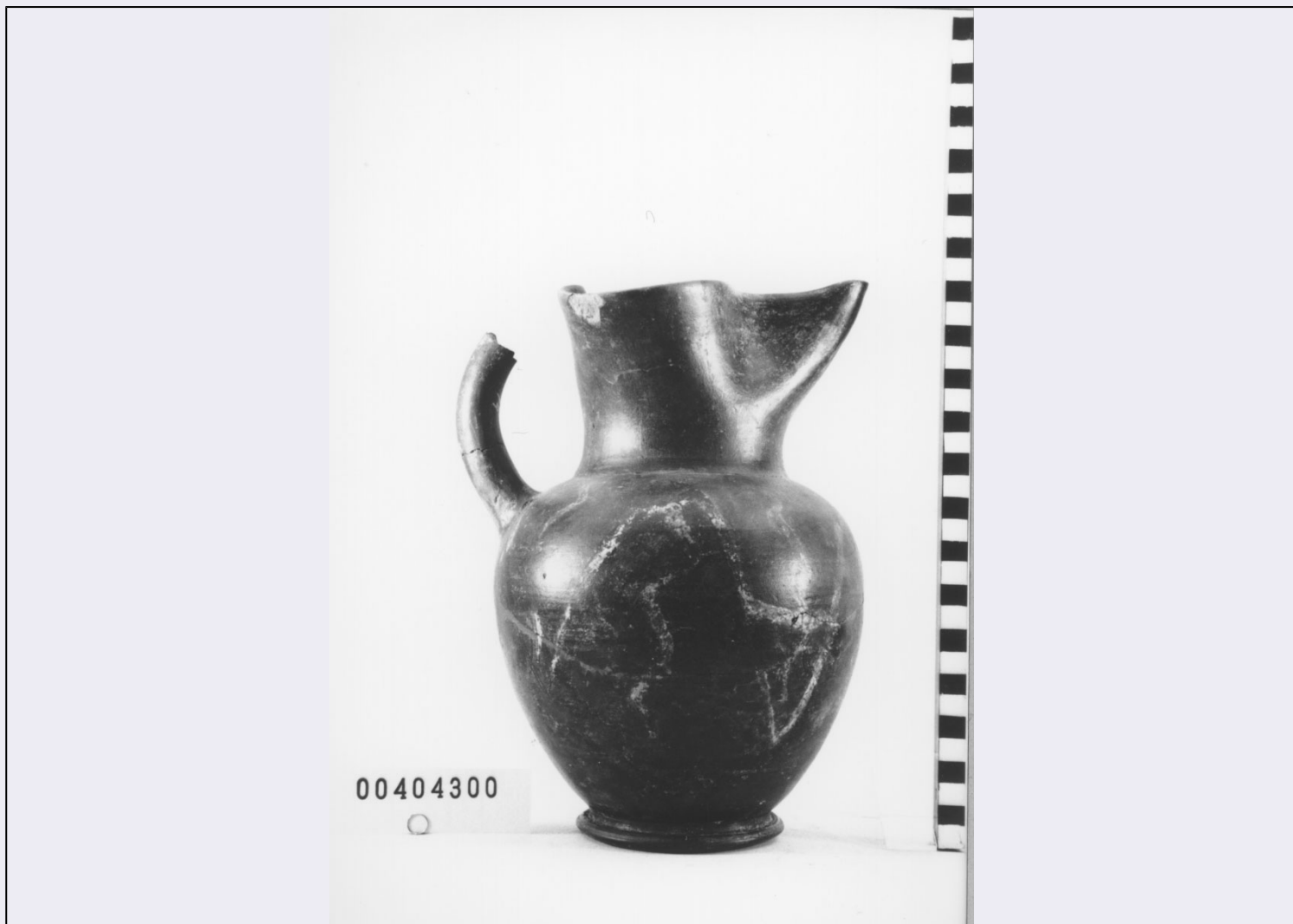


SCHEDA



CD - CODICI

TSK - Tipo di scheda RA

LIR - Livello di ricerca P

NCT - CODICE UNIVOCO

NCTR - Codice regione 12

NCTN - Numero catalogo generale 00404300

ESC - Ente schedatore S44

ECP - Ente competente S44

LC - LOCALIZZAZIONE

PVC - LOCALIZZAZIONE GEOGRAFICO-AMMINISTRATIVA

PVCS - Stato Italia

PVCP - Provincia RM

PVCC - Comune Tivoli

LDC - COLLOCAZIONE SPECIFICA

LDCM - Denominazione raccolta Santuario di Ercole Vincitore

LDCS - Specifiche magazzino, stanza F, scaffale 1, ripiano 5, cassetta 5

UB - UBICAZIONE

INV - INVENTARIO DI MUSEO O SOPRINTENDENZA

INVN - Numero 16312

INV - INVENTARIO DI MUSEO O SOPRINTENDENZA

INVN - Numero 00404300

LA - ALTRE LOCALIZZAZIONI

TCL - Tipo di Localizzazione reperimento

PRV - LOCALIZZAZIONE GEOGRAFICO-AMMINISTRATIVA

PRVS - Stato Italia

PRVP - Provincia RI

PRVC - Comune Colvecchio

PRL - Altra località Lo Stallone

OG - OGGETTO**OGT - OGGETTO**

OGTD - Definizione oinochoe a becco

DT - CRONOLOGIA**DTZ - CRONOLOGIA GENERICA**

DTZG - Secolo V sec. a.C.

DTS - CRONOLOGIA SPECIFICA

DTSI - Da 499 a.C.

DTSF - A 400 a.C.

DTM - Motivazione cronologia NR (recupero pregresso)

MT - DATI TECNICI

MTC - Materia e tecnica argilla tornio veloce; lucidatura a stecca

MIS - MISURE

MISU - Unità cm

MISA - Altezza 26.3

CO - CONSERVAZIONE**STC - STATO DI CONSERVAZIONE**

STCC - Stato di conservazione parzialmente ricomposto

STCS - Indicazioni specifiche Mancante di parte dell'ansa; cadute di colore.

DA - DATI ANALITICI**DES - DESCRIZIONE**

DESO - Indicazioni sull'oggetto Sul corpo decorazione geometrica: motivi a triangolo, linee ondulate.

TU - CONDIZIONE GIURIDICA E VINCOLI**CDG - CONDIZIONE GIURIDICA**

CDGG - Indicazione generica proprietà Stato

DO - FONTI E DOCUMENTI DI RIFERIMENTO**FTA - FOTOGRAFIE**

FTAX - Genere fotografie allegate

FTAP - Tipo	fotografia b.n.
FTAN - Codice identificativo	S4400404300/1
FTA - FOTOGRAFIE	
FTAX - Genere	fotografie allegate
FTAP - Tipo	NR (recupero pregresso)
FTAN - Codice identificativo	S4400404300/2
FTA - FOTOGRAFIE	
FTAX - Genere	fotografie allegate
FTAP - Tipo	NR (recupero pregresso)
FTAN - Codice identificativo	S4400404300/3
VDS - GESTIONE IMMAGINI	
VDST - Tipo	CD-Rom
VDSI - Identificatore di volume	00000001
VDSP - Posizione	404300
BIB - BIBLIOGRAFIA	
BIBX - Genere	bibliografia di confronto
BIBA - Autore	Woodward
BIBD - Anno di edizione	1929
BIBN - V., pp., nn.	96
BIBH - Sigla per citazione	00000542
BIB - BIBLIOGRAFIA	
BIBX - Genere	bibliografia di confronto
BIBA - Autore	Woodward
BIBD - Anno di edizione	1929
BIBN - V., pp., nn.	209, 16317
BIBH - Sigla per citazione	00000542
CM - COMPILAZIONE	
CMP - COMPILAZIONE	
CMPD - Data	1993
CMPN - Nome compilatore	APE
FUR - Funzionario responsabile	Reggiani A.M.