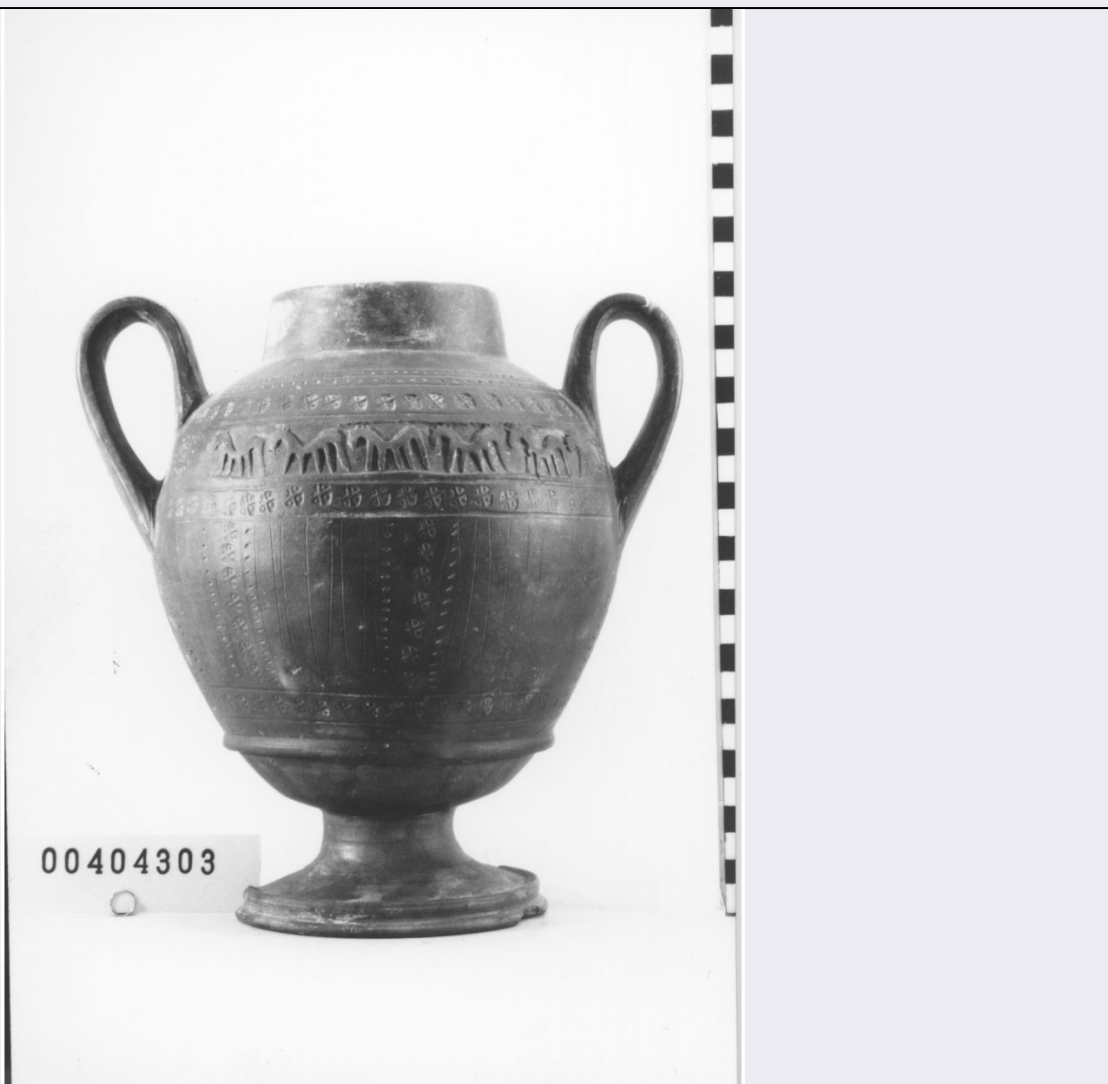


SCHEDA



CD - CODICI

TSK - Tipo di scheda	RA
LIR - Livello di ricerca	P
NCT - CODICE UNIVOCO	
NCTR - Codice regione	12
NCTN - Numero catalogo generale	00404303
ESC - Ente schedatore	S44
ECP - Ente competente	S44

LC - LOCALIZZAZIONE

PVC - LOCALIZZAZIONE GEOGRAFICO-AMMINISTRATIVA

PVCS - Stato	Italia
PVCP - Provincia	RM
PVCC - Comune	Tivoli

LDC - COLLOCAZIONE SPECIFICA

LDCM - Denominazione raccolta	Santuario di Ercole Vincitore
LDCS - Specifiche	magazzino, stanza F, scaffale 1, ripiano 4, cassetta 7

UB - UBICAZIONE**INV - INVENTARIO DI MUSEO O SOPRINTENDENZA**

INVN - Numero 00404303

INV - INVENTARIO DI MUSEO O SOPRINTENDENZA

INVN - Numero 16306

LA - ALTRE LOCALIZZAZIONI

TCL - Tipo di Localizzazione reperimento

PRV - LOCALIZZAZIONE GEOGRAFICO-AMMINISTRATIVA

PRVS - Stato Italia

PRVP - Provincia RI

PRVC - Comune Colvecchio

PRL - Altra località Lo Stallone

OG - OGGETTO**OGT - OGGETTO**

OGTD - Definizione anfora

DT - CRONOLOGIA**DTZ - CRONOLOGIA GENERICA**

DTZG - Secolo VII sec. a.C.-VI sec. a.C

DTS - CRONOLOGIA SPECIFICA

DTSI - Da 649 a.C.

DTSF - A 550 a.C.

DTM - Motivazione cronologia NR (recupero pregresso)

MT - DATI TECNICI

MTC - Materia e tecnica impasto tornio veloce

MIS - MISURE

MISU - Unità cm

MISA - Altezza 23.9

MISD - Diametro Orlo 8

CO - CONSERVAZIONE**STC - STATO DI CONSERVAZIONE**

STCC - Stato di conservazione parzialmente ricomposto

STCS - Indicazioni specifiche Lacune reintegrate da restauro.

DA - DATI ANALITICI**DES - DESCRIZIONE**

DESO - Indicazioni sull'oggetto Serie di trattini; serie di piccoli quadrati con motivo ad X e puntini alternati; teoria di quadrupedi (cavalli?); fasce verticali di cerchi concentrici; cordonatura in rilievo.

TU - CONDIZIONE GIURIDICA E VINCOLI**CDG - CONDIZIONE GIURIDICA**

CDGG - Indicazione generica proprietà Stato

DO - FONTI E DOCUMENTI DI RIFERIMENTO

FTA - FOTOGRAFIE**FTAX - Genere** fotografie allegate**FTAP - Tipo** fotografia b.n.**FTAN - Codice identificativo** S4400404303/1**FTA - FOTOGRAFIE****FTAX - Genere** fotografie allegate**FTAP - Tipo** NR (recupero pregresso)**FTAN - Codice identificativo** S4400404303/2**FTA - FOTOGRAFIE****FTAX - Genere** fotografie allegate**FTAP - Tipo** NR (recupero pregresso)**FTAN - Codice identificativo** S4400404303/3**VDS - GESTIONE IMMAGINI****VDST - Tipo** CD-Rom**VDSI - Identificatore di volume** 00000001**VDSP - Posizione** 404303**BIB - BIBLIOGRAFIA****BIBX - Genere** bibliografia specifica**BIBA - Autore** Woodward**BIBD - Anno di edizione** 1929**BIBN - V., pp., nn.** 204**BIBH - Sigla per citazione** 00000542**BIB - BIBLIOGRAFIA****BIBX - Genere** bibliografia di confronto**BIBA - Autore** Civiltà arcaica**BIBD - Anno di edizione** 1977**BIBN - V., pp., nn.** 34-38**BIBH - Sigla per citazione** 00000377**BIB - BIBLIOGRAFIA****BIBX - Genere** bibliografia di confronto**BIBA - Autore** Woodward**BIBD - Anno di edizione** 1929**BIBN - V., pp., nn.** 60**BIBH - Sigla per citazione** 00000542**CM - COMPILAZIONE****CMP - COMPILAZIONE****CMPD - Data** 1993**CMPN - Nome compilatore** APE**FUR - Funzionario responsabile** Reggiani A.M.