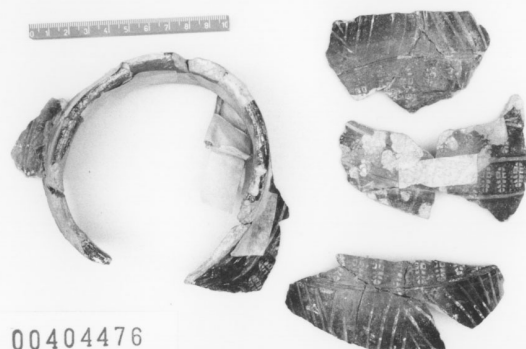


SCHEDA



CD - CODICI

TSK - Tipo di scheda RA

LIR - Livello di ricerca P

NCT - CODICE UNIVOCO

NCTR - Codice regione 12

NCTN - Numero catalogo generale 00404476

ESC - Ente schedatore S44

ECP - Ente competente S44

LC - LOCALIZZAZIONE

PVC - LOCALIZZAZIONE GEOGRAFICO-AMMINISTRATIVA

PVCS - Stato Italia

PVCP - Provincia RM

PVCC - Comune Tivoli

LDC - COLLOCAZIONE SPECIFICA

LDCM - Denominazione raccolta Santuario di Ercole Vincitore

LDCS - Specifiche magazzino, stanza F, scaffale 4, ripiano 4, cassetta 90 A

UB - UBICAZIONE

INV - INVENTARIO DI MUSEO O SOPRINTENDENZA

INVN - Numero 00404476

LA - ALTRE LOCALIZZAZIONI

TCL - Tipo di Localizzazione reperimento

PRV - LOCALIZZAZIONE GEOGRAFICO-AMMINISTRATIVA

PRVS - Stato Italia

PRVP - Provincia RI

PRVC - Comune Colavecchio

PRL - Altra località Lo Stallone

OG - OGGETTO

OGT - OGGETTO	
OGTD - Definizione	anfora/frammento
DT - CRONOLOGIA	
DTZ - CRONOLOGIA GENERICA	
DTZG - Secolo	VII sec. a.C.-VI sec. a.C
DTS - CRONOLOGIA SPECIFICA	
DTSI - Da	609 a.C.
DTSF - A	550 a.C.
DTM - Motivazione cronologia	NR (recupero pregresso)
MT - DATI TECNICI	
MTC - Materia e tecnica	argilla tornio veloce; lisciatura
MIS - MISURE	
MISU - Unità	NR
MISV - Varie	d orl 10.2
CO - CONSERVAZIONE	
STC - STATO DI CONSERVAZIONE	
STCC - Stato di conservazione	NR (recupero pregresso)
STCS - Indicazioni specifiche	Tracce di ocra bianca.
DA - DATI ANALITICI	
DES - DESCRIZIONE	
DESO - Indicazioni sull'oggetto	Decorazione: fasce verticali di palmette; linee oblique.
TU - CONDIZIONE GIURIDICA E VINCOLI	
CDG - CONDIZIONE GIURIDICA	
CDGG - Indicazione generica	proprietà Stato
DO - FONTI E DOCUMENTI DI RIFERIMENTO	
FTA - FOTOGRAFIE	
FTAX - Genere	fotografie allegate
FTAP - Tipo	fotografia b.n.
FTAN - Codice identificativo	S4400404476/2
FTA - FOTOGRAFIE	
FTAX - Genere	fotografie allegate
FTAP - Tipo	fotografia b.n.
FTAN - Codice identificativo	S4400404476/1
FTA - FOTOGRAFIE	
FTAX - Genere	fotografie allegate
FTAP - Tipo	NR (recupero pregresso)
FTAN - Codice identificativo	S4400404476/3
FTA - FOTOGRAFIE	
FTAX - Genere	fotografie allegate

FTAP - Tipo	NR (recupero pregresso)
FTAN - Codice identificativo	S4400404476/4
VDS - GESTIONE IMMAGINI	
VDST - Tipo	CD-Rom
VDSI - Identificatore di volume	00000001
VDSP - Posizione	404476b
VDS - GESTIONE IMMAGINI	
VDST - Tipo	CD-Rom
VDSI - Identificatore di volume	00000001
VDSP - Posizione	404476a
BIB - BIBLIOGRAFIA	
BIBX - Genere	bibliografia di confronto
BIBA - Autore	Woodward
BIBD - Anno di edizione	1929
BIBN - V., pp., nn.	60
BIBH - Sigla per citazione	00000542
BIB - BIBLIOGRAFIA	
BIBX - Genere	bibliografia di confronto
BIBA - Autore	Alvino G.
BIBD - Anno di edizione	1987
BIBN - V., pp., nn.	345
BIBH - Sigla per citazione	00000072
BIB - BIBLIOGRAFIA	
BIBX - Genere	bibliografia di confronto
BIBA - Autore	Civiltà arcaica
BIBD - Anno di edizione	1977
BIBN - V., pp., nn.	94
BIBH - Sigla per citazione	00000377
BIB - BIBLIOGRAFIA	
BIBX - Genere	bibliografia di confronto
BIBA - Autore	Civiltà arcaica
BIBD - Anno di edizione	1977
BIBN - V., pp., nn.	32-38
BIBH - Sigla per citazione	00000377
BIB - BIBLIOGRAFIA	
BIBX - Genere	bibliografia di confronto
BIBA - Autore	Woodward
BIBD - Anno di edizione	1929
BIBN - V., pp., nn.	96
BIBH - Sigla per citazione	00000542
CM - COMPILAZIONE	

CMP - COMPILAZIONE**CMPD - Data**

1993

CMPN - Nome compilatore

APE

**FUR - Funzionario
responsabile**

Reggiani A.M.

AN - ANNOTAZIONI**OSS - Osservazioni**

In fase di schedatura non è stato rilevato se si tratta di frammenti pertinenti allo stesso reperto o meno.