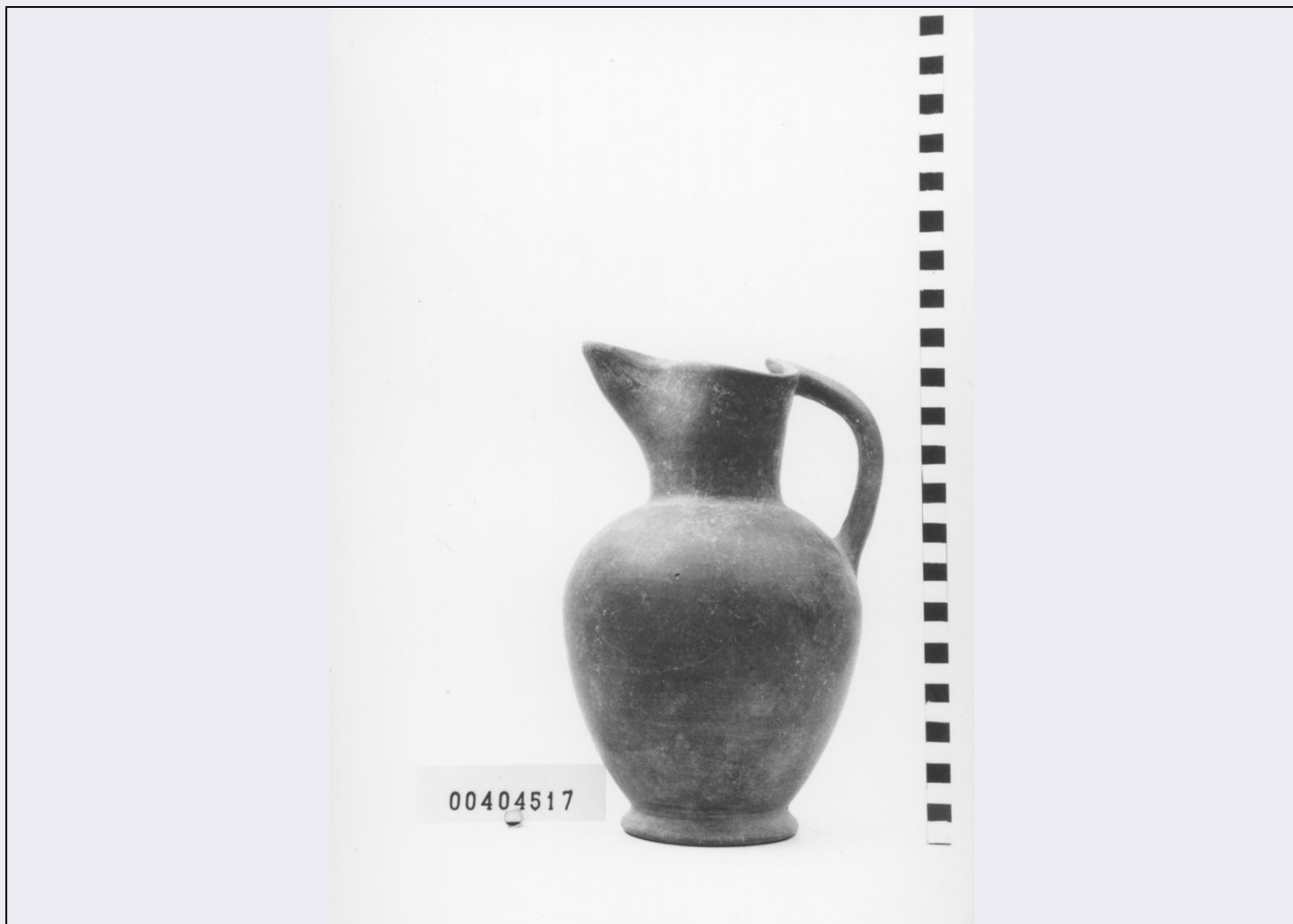


# SCHEDA



## CD - CODICI

TSK - Tipo di scheda RA

LIR - Livello di ricerca P

### NCT - CODICE UNIVOCO

NCTR - Codice regione 12

NCTN - Numero catalogo generale 00404517

ESC - Ente schedatore S44

ECP - Ente competente S44

## LC - LOCALIZZAZIONE

### PVC - LOCALIZZAZIONE GEOGRAFICO-AMMINISTRATIVA

PVCS - Stato Italia

PVCP - Provincia RM

PVCC - Comune Tivoli

### LDC - COLLOCAZIONE SPECIFICA

LDCM - Denominazione raccolta Santuario di Ercole Vincitore

LDCS - Specifiche magazzino, stanza F, scaffale 5, ripiano 6, cassetta 114

## UB - UBICAZIONE

**INV - INVENTARIO DI MUSEO O SOPRINTENDENZA**

INVN - Numero 00404517

**INV - INVENTARIO DI MUSEO O SOPRINTENDENZA**

INVN - Numero 16317

**LA - ALTRE LOCALIZZAZIONI**

TCL - Tipo di Localizzazione reperimento

**PRV - LOCALIZZAZIONE GEOGRAFICO-AMMINISTRATIVA**

PRVS - Stato Italia

PRVP - Provincia RI

PRVC - Comune Colvecchio

PRL - Altra località Lo Stallone

**OG - OGGETTO****OGT - OGGETTO**

OGTD - Definizione oinochoe a becco

**DT - CRONOLOGIA****DTZ - CRONOLOGIA GENERICA**

DTZG - Secolo V sec. a.C.

**DTS - CRONOLOGIA SPECIFICA**

DTSI - Da 499 a.C.

DTSF - A 400 a.C.

DTM - Motivazione cronologia NR (recupero pregresso)

**MT - DATI TECNICI**

MTC - Materia e tecnica argilla tornio veloce; lisciatura

**MIS - MISURE**

MISU - Unità cm

MISD - Diametro 10 x 1

MISV - Varie D piede 9

**CO - CONSERVAZIONE****STC - STATO DI CONSERVAZIONE**

STCC - Stato di conservazione integro

**TU - CONDIZIONE GIURIDICA E VINCOLI****CDG - CONDIZIONE GIURIDICA**

CDGG - Indicazione generica proprietà Stato

**DO - FONTI E DOCUMENTI DI RIFERIMENTO****FTA - FOTOGRAFIE**

FTAX - Genere fotografie allegate

FTAP - Tipo fotografia b.n.

FTAN - Codice identificativo S4400404517/1

**FTA - FOTOGRAFIE**

FTAX - Genere fotografie allegate

FTAP - Tipo NR (recupero pregresso)

<b>FTAN - Codice identificativo</b>	S4400404517/2
<b>FTA - FOTOGRAFIE</b>	
<b>FTAX - Genere</b>	fotografie allegate
<b>FTAP - Tipo</b>	NR (recupero pregresso)
<b>FTAN - Codice identificativo</b>	S4400404517/3
<b>VDS - GESTIONE IMMAGINI</b>	
<b>VDST - Tipo</b>	CD-Rom
<b>VDSI - Identificatore di volume</b>	00000001
<b>VDSP - Posizione</b>	404517
<b>BIB - BIBLIOGRAFIA</b>	
<b>BIBX - Genere</b>	bibliografia specifica
<b>BIBA - Autore</b>	Whitehouse D.
<b>BIBD - Anno di edizione</b>	1967
<b>BIBN - V., pp., nn.</b>	209
<b>BIBH - Sigla per citazione</b>	00000836
<b>BIB - BIBLIOGRAFIA</b>	
<b>BIBX - Genere</b>	bibliografia di confronto
<b>BIBA - Autore</b>	Civiltà arcaica
<b>BIBD - Anno di edizione</b>	1977
<b>BIBN - V., pp., nn.</b>	90, 117-126
<b>BIBH - Sigla per citazione</b>	00000377
<b>BIB - BIBLIOGRAFIA</b>	
<b>BIBX - Genere</b>	bibliografia di confronto
<b>BIBA - Autore</b>	Whitehouse D.
<b>BIBD - Anno di edizione</b>	1967
<b>BIBN - V., pp., nn.</b>	96
<b>BIBH - Sigla per citazione</b>	00000836
<b>CM - COMPILAZIONE</b>	
<b>CMP - COMPILAZIONE</b>	
<b>CMPD - Data</b>	1993
<b>CMPN - Nome compilatore</b>	APE
<b>FUR - Funzionario responsabile</b>	Reggiani A.M.