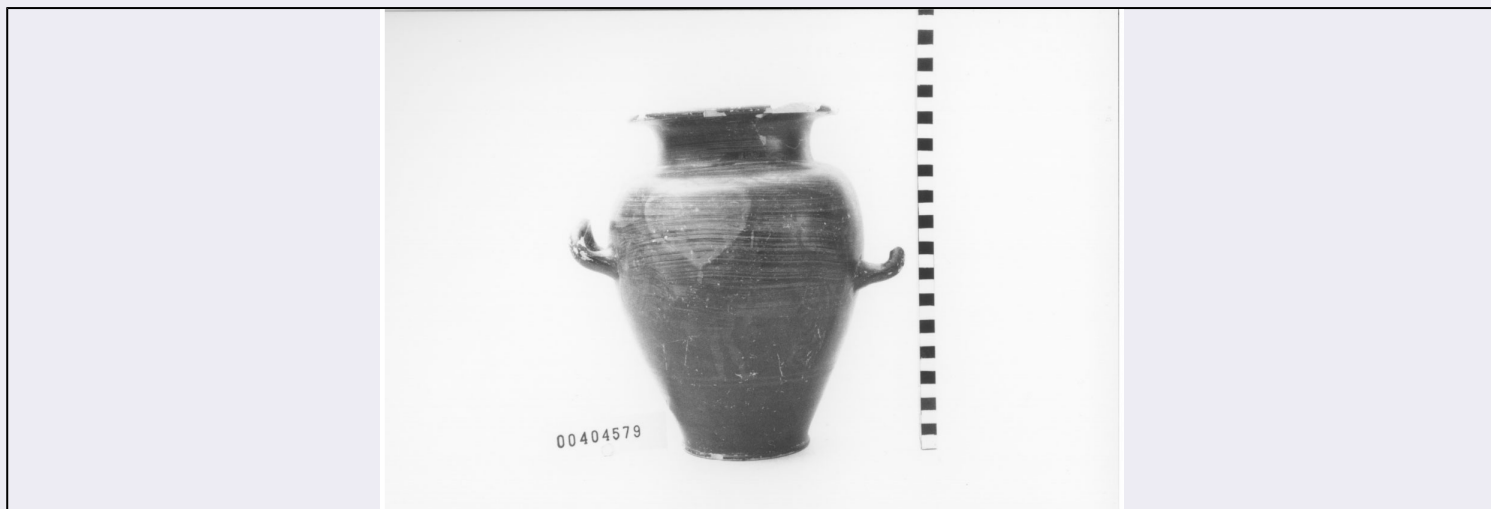


SCHEDA



CD - CODICI

TSK - Tipo di scheda RA

LIR - Livello di ricerca P

NCT - CODICE UNIVOCO

NCTR - Codice regione 12

NCTN - Numero catalogo generale 00404579

ESC - Ente schedatore S44

ECP - Ente competente S44

LC - LOCALIZZAZIONE

PVC - LOCALIZZAZIONE GEOGRAFICO-AMMINISTRATIVA

PVCS - Stato Italia

PVCP - Provincia RM

PVCC - Comune Tivoli

LDC - COLLOCAZIONE SPECIFICA

LDCM - Denominazione raccolta Santuario di Ercole Vincitore

LDCS - Specifiche magazzino, stanza F, scaffale 5, ripiano 2, cassetta 128

UB - UBICAZIONE

INV - INVENTARIO DI MUSEO O SOPRINTENDENZA

INVN - Numero 00404579

INV - INVENTARIO DI MUSEO O SOPRINTENDENZA

INVN - Numero 30205

LA - ALTRE LOCALIZZAZIONI

TCL - Tipo di Localizzazione reperimento

PRV - LOCALIZZAZIONE GEOGRAFICO-AMMINISTRATIVA

PRVS - Stato Italia

PRVP - Provincia RI

PRVC - Comune Colvecchio

PRL - Altra località Lo Stallone

OG - OGGETTO**OGT - OGGETTO**

OGTD - Definizione	stamnos
---------------------------	---------

DT - CRONOLOGIA**DTZ - CRONOLOGIA GENERICA**

DTZG - Secolo	IV sec. a.C.
----------------------	--------------

DTS - CRONOLOGIA SPECIFICA

DTSI - Da	399 a.C.
------------------	----------

DTSF - A	350 a.C.
-----------------	----------

DTM - Motivazione cronologia	NR (recupero pregresso)
-------------------------------------	-------------------------

MT - DATI TECNICI

MTC - Materia e tecnica	argilla tornio veloce
--------------------------------	-----------------------

MIS - MISURE

MISU - Unità	cm
---------------------	----

MISA - Altezza	28
-----------------------	----

MISD - Diametro	Orlo 1
------------------------	--------

CO - CONSERVAZIONE**STC - STATO DI CONSERVAZIONE**

STCC - Stato di conservazione	mutilo
--------------------------------------	--------

STCS - Indicazioni specifiche	Vernice quasi del tutto caduta.
--------------------------------------	---------------------------------

DA - DATI ANALITICI**DES - DESCRIZIONE**

DESO - Indicazioni sull'oggetto	Decorazione vegetale: girali volute, foglie di ulivo; figura di atleta nudo, stante rivolto verso sinistra, con una lancia nella mano sinistra.
--	---

TU - CONDIZIONE GIURIDICA E VINCOLI**CDG - CONDIZIONE GIURIDICA**

CDGG - Indicazione generica	proprietà Stato
------------------------------------	-----------------

DO - FONTI E DOCUMENTI DI RIFERIMENTO**FTA - FOTOGRAFIE**

FTAX - Genere	fotografie allegate
----------------------	---------------------

FTAP - Tipo	fotografia b.n.
--------------------	-----------------

FTAN - Codice identificativo	S4400404579/1
-------------------------------------	---------------

FTA - FOTOGRAFIE

FTAX - Genere	fotografie allegate
----------------------	---------------------

FTAP - Tipo	NR (recupero pregresso)
--------------------	-------------------------

FTAN - Codice identificativo	S4400404579/2
-------------------------------------	---------------

FTA - FOTOGRAFIE

FTAX - Genere	fotografie allegate
----------------------	---------------------

FTAP - Tipo	NR (recupero pregresso)
--------------------	-------------------------

FTAN - Codice identificativo	S4400404579/3
-------------------------------------	---------------

VDS - GESTIONE IMMAGINI

VDST - Tipo	CD-Rom
VDSI - Identificatore di volume	00000001
VDSP - Posizione	404579

BIB - BIBLIOGRAFIA

BIBX - Genere	bibliografia di confronto
BIBA - Autore	Whitehouse D.
BIBD - Anno di edizione	1967
BIBN - V., pp., nn.	60-61
BIBH - Sigla per citazione	00000836

BIB - BIBLIOGRAFIA

BIBX - Genere	bibliografia di confronto
BIBA - Autore	Jolivet V.
BIBD - Anno di edizione	1982
BIBN - V., pp., nn.	24; 104
BIBH - Sigla per citazione	00000224

CM - COMPILAZIONE**CMP - COMPILAZIONE**

CMPD - Data	1993
CMPN - Nome compilatore	APE
FUR - Funzionario responsabile	Reggiani A.M.