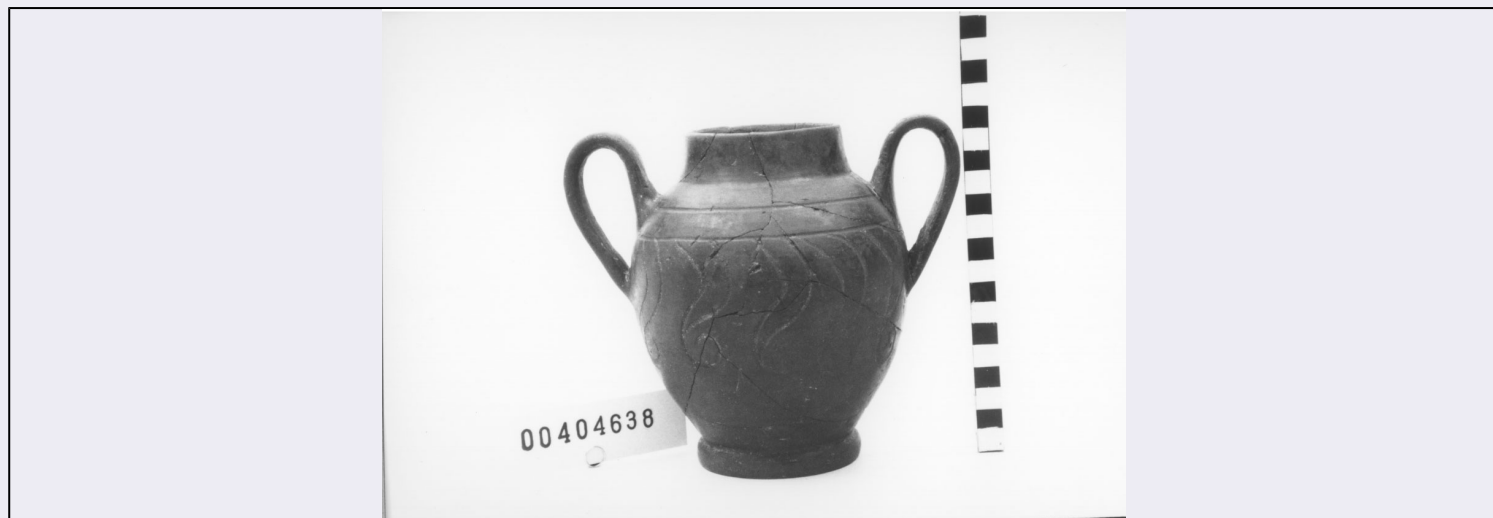


SCHEDA



CD - CODICI

TSK - Tipo di scheda	RA
LIR - Livello di ricerca	P
NCT - CODICE UNIVOCO	
NCTR - Codice regione	12
NCTN - Numero catalogo generale	00404638
ESC - Ente schedatore	S44
ECP - Ente competente	S44

LC - LOCALIZZAZIONE

PVC - LOCALIZZAZIONE GEOGRAFICO-AMMINISTRATIVA

PVCS - Stato	Italia
PVCP - Provincia	RM
PVCC - Comune	Tivoli

LDC - COLLOCAZIONE SPECIFICA

LDCM - Denominazione raccolta	Santuario di Ercole Vincitore
LDCS - Specifiche	magazzino, stanza F, scaffale 6, ripiano 5, cassetta 140 C

UB - UBICAZIONE

INV - INVENTARIO DI MUSEO O SOPRINTENDENZA

INVN - Numero	00404638
---------------	----------

INV - INVENTARIO DI MUSEO O SOPRINTENDENZA

INVN - Numero	45492
---------------	-------

LA - ALTRE LOCALIZZAZIONI

TCL - Tipo di Localizzazione	reperimento
------------------------------	-------------

PRV - LOCALIZZAZIONE GEOGRAFICO-AMMINISTRATIVA

PRVS - Stato	Italia
PRVP - Provincia	RI
PRVC - Comune	Collecchio
PRL - Altra località	Lo Stallone

OG - OGGETTO**OGT - OGGETTO**

OGTD - Definizione anforetta

DT - CRONOLOGIA**DTZ - CRONOLOGIA GENERICA**

DTZG - Secolo VII sec. a.C.

DTS - CRONOLOGIA SPECIFICA

DTSI - Da 609 a.C.

DTSF - A 600 a.C.

DTM - Motivazione cronologia NR (recupero pregresso)

MT - DATI TECNICI

MTC - Materia e tecnica argilla tornio veloce

MIS - MISURE

MISU - Unità cm

MISA - Altezza 15.8

MISD - Diametro Orlo 7

CO - CONSERVAZIONE**STC - STATO DI CONSERVAZIONE**

STCC - Stato di conservazione integro

DA - DATI ANALITICI**DES - DESCRIZIONE**

DESO - Indicazioni sull'oggetto Decorazione: motivi a uncino.

TU - CONDIZIONE GIURIDICA E VINCOLI**CDG - CONDIZIONE GIURIDICA**

CDGG - Indicazione generica proprietà Stato

DO - FONTI E DOCUMENTI DI RIFERIMENTO**FTA - FOTOGRAFIE**

FTAX - Genere fotografie allegate

FTAP - Tipo fotografia b.n.

FTAN - Codice identificativo S4400404638/1

FTA - FOTOGRAFIE

FTAX - Genere fotografie allegate

FTAP - Tipo NR (recupero pregresso)

FTAN - Codice identificativo S4400404638/2

FTA - FOTOGRAFIE

FTAX - Genere fotografie allegate

FTAP - Tipo NR (recupero pregresso)

FTAN - Codice identificativo S4400404638/3

VDS - GESTIONE IMMAGINI

VDST - Tipo CD-Rom

VDSI - Identificatore di volume	00000001
VDSP - Posizione	404638
BIB - BIBLIOGRAFIA	
BIBX - Genere	bibliografia di confronto
BIBA - Autore	Civiltà arcaica
BIBD - Anno di edizione	1977
BIBN - V., pp., nn.	20-32
BIBH - Sigla per citazione	00000377
BIB - BIBLIOGRAFIA	
BIBX - Genere	bibliografia di confronto
BIBA - Autore	Civiltà arcaica
BIBD - Anno di edizione	1977
BIBN - V., pp., nn.	84
BIBH - Sigla per citazione	00000377
CM - COMPILAZIONE	
CMP - COMPILAZIONE	
CMPD - Data	1993
CMPN - Nome compilatore	APE
FUR - Funzionario responsabile	Reggiani A.M.
AN - ANNOTAZIONI	
OSS - Osservazioni	Tracce di ocr.