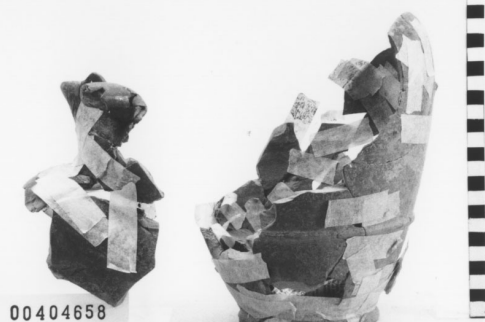


SCHEDA



CD - CODICI

TSK - Tipo di scheda	RA
LIR - Livello di ricerca	P
NCT - CODICE UNIVOCO	
NCTR - Codice regione	12
NCTN - Numero catalogo generale	00404658
ESC - Ente schedatore	S44
ECP - Ente competente	S44

LC - LOCALIZZAZIONE

PVC - LOCALIZZAZIONE GEOGRAFICO-AMMINISTRATIVA

PVCS - Stato	Italia
PVCP - Provincia	RM
PVCC - Comune	Tivoli

LDC - COLLOCAZIONE SPECIFICA

LDCM - Denominazione raccolta	Santuario di Ercole Vincitore
LDCS - Specifiche	magazzino, stanza F, scaffale 6, ripiano 1, cassetta 146

UB - UBICAZIONE

INV - INVENTARIO DI MUSEO O SOPRINTENDENZA

INVN - Numero	00404658
---------------	----------

INV - INVENTARIO DI MUSEO O SOPRINTENDENZA

INVN - Numero	30222
---------------	-------

LA - ALTRE LOCALIZZAZIONI

TCL - Tipo di Localizzazione	reperimento
------------------------------	-------------

PRV - LOCALIZZAZIONE GEOGRAFICO-AMMINISTRATIVA

PRVS - Stato	Italia
PRVP - Provincia	RI
PRVC - Comune	Collevecchio
PRL - Altra località	Lo Stallone

OG - OGGETTO**OGT - OGGETTO**

OGTD - Definizione	oinochoe trilobata
---------------------------	--------------------

DT - CRONOLOGIA**DTZ - CRONOLOGIA GENERICA**

DTZG - Secolo	VI sec. a.C.
----------------------	--------------

DTS - CRONOLOGIA SPECIFICA

DTSI - Da	549 a.C.
------------------	----------

DTSF - A	500 a.C.
-----------------	----------

DTM - Motivazione cronologia	NR (recupero pregresso)
-------------------------------------	-------------------------

MT - DATI TECNICI

MTC - Materia e tecnica	argilla tornio veloce
--------------------------------	-----------------------

MIS - MISURE

MISU - Unità	cm
---------------------	----

MISD - Diametro	Piede
------------------------	-------

CO - CONSERVAZIONE**STC - STATO DI CONSERVAZIONE**

STCC - Stato di conservazione	frammentario
--------------------------------------	--------------

TU - CONDIZIONE GIURIDICA E VINCOLI**CDG - CONDIZIONE GIURIDICA**

CDGG - Indicazione generica	proprietà Stato
------------------------------------	-----------------

DO - FONTI E DOCUMENTI DI RIFERIMENTO**FTA - FOTOGRAFIE**

FTAX - Genere	fotografie allegate
----------------------	---------------------

FTAP - Tipo	fotografia b.n.
--------------------	-----------------

FTAN - Codice identificativo	S4400404658/1
-------------------------------------	---------------

FTA - FOTOGRAFIE

FTAX - Genere	fotografie allegate
----------------------	---------------------

FTAP - Tipo	NR (recupero pregresso)
--------------------	-------------------------

FTAN - Codice identificativo	S4400404658/2
-------------------------------------	---------------

FTA - FOTOGRAFIE

FTAX - Genere	fotografie allegate
----------------------	---------------------

FTAP - Tipo	NR (recupero pregresso)
--------------------	-------------------------

FTAN - Codice identificativo	S4400404658/3
-------------------------------------	---------------

VDS - GESTIONE IMMAGINI

VDST - Tipo	CD-Rom
--------------------	--------

VDSI - Identificatore di volume	00000001
--	----------

VDSP - Posizione	404658
-------------------------	--------

BIB - BIBLIOGRAFIA

BIBX - Genere	bibliografia di confronto
----------------------	---------------------------

BIBA - Autore	Alvino G.
BIBD - Anno di edizione	1987
BIBN - V., pp., nn.	346
BIBH - Sigla per citazione	00000072
BIB - BIBLIOGRAFIA	
BIBX - Genere	bibliografia di confronto
BIBA - Autore	Civiltà arcaica
BIBD - Anno di edizione	1977
BIBN - V., pp., nn.	90
BIBH - Sigla per citazione	00000377
BIB - BIBLIOGRAFIA	
BIBX - Genere	bibliografia di confronto
BIBA - Autore	Rasmussen T. B.
BIBD - Anno di edizione	1979
BIBN - V., pp., nn.	86-87
BIBH - Sigla per citazione	00000436
CM - COMPILAZIONE	
CMP - COMPILAZIONE	
CMPD - Data	1993
CMPN - Nome compilatore	APE
FUR - Funzionario responsabile	Reggiani A.M.