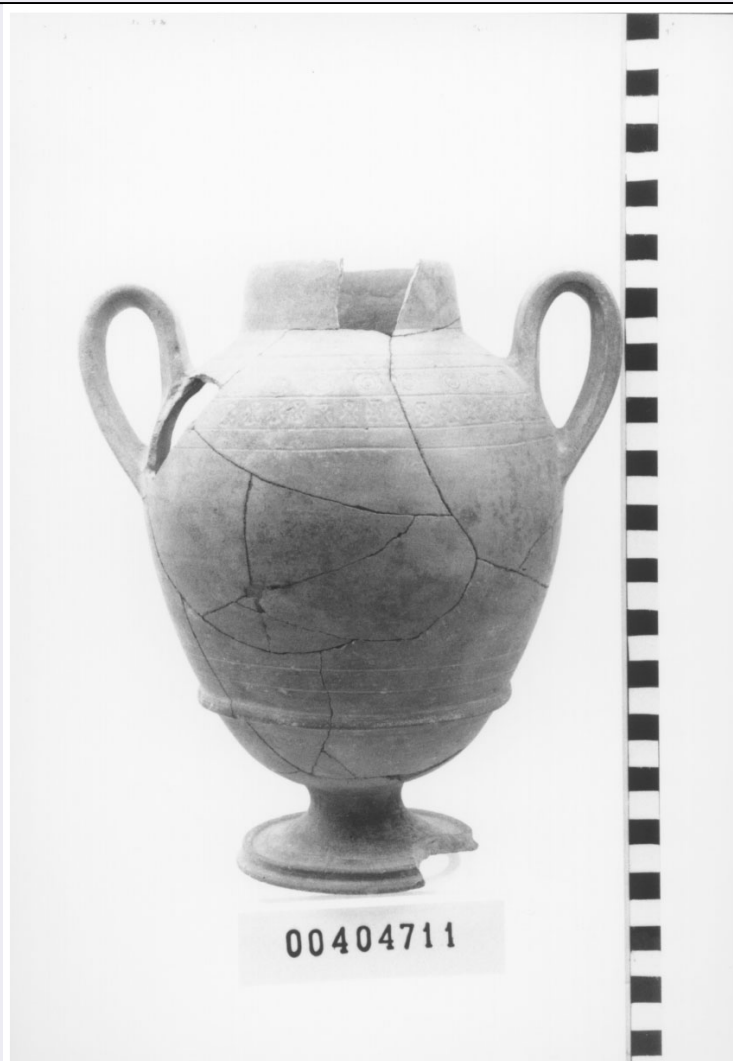


# SCHEDA



## CD - CODICI

TSK - Tipo di scheda RA

LIR - Livello di ricerca P

### NCT - CODICE UNIVOCO

NCTR - Codice regione 12

NCTN - Numero catalogo  
generale 00404711

ESC - Ente schedatore S44

ECP - Ente competente S44

## LC - LOCALIZZAZIONE

### PVC - LOCALIZZAZIONE GEOGRAFICO-AMMINISTRATIVA

PVCS - Stato Italia

PVCP - Provincia RM

PVCC - Comune Tivoli

### LDC - COLLOCAZIONE SPECIFICA

LDCM - Denominazione  
raccolta Santuario di Ercole Vincitore

LDCS - Specifiche magazzino, stanza F, scaffale 8, ripiano 2, cassetta 177

## UB - UBICAZIONE

|   |  |
|---|--|
| <b>INV - INVENTARIO DI MUSEO O SOPRINTENDENZA</b>     |  |
| INVN - Numero   | 00404711   |
| <b>INV - INVENTARIO DI MUSEO O SOPRINTENDENZA</b>     |  |
| INVN - Numero   | 30243  |
| <b>LA - ALTRE LOCALIZZAZIONI</b>                      |  |
| TCL - Tipo di Localizzazione                          | reperimento  |
| <b>PRV - LOCALIZZAZIONE GEOGRAFICO-AMMINISTRATIVA</b> |  |
| PRVS - Stato  | Italia   |
| PRVP - Provincia                                      | RI   |
| PRVC - Comune   | Collevecchio   |
| PRL - Altra località                                  | Lo Stallone  |
| <b>OG - OGGETTO</b>                                   |  |
| <b>OGT - OGGETTO</b>                                  |  |
| OGTD - Definizione                                    | anfora   |
| <b>DT - CRONOLOGIA</b>                                |  |
| <b>DTZ - CRONOLOGIA GENERICA</b>                      |  |
| DTZG - Secolo   | VII sec. a.C.-VI sec. a.C  |
| <b>DTS - CRONOLOGIA SPECIFICA</b>                     |  |
| DTSI - Da   | 609 a.C.   |
| DTSF - A  | 550 a.C.   |
| DTM - Motivazione cronologia                          | NR (recupero pregresso)  |
| <b>MT - DATI TECNICI</b>                              |  |
| MTC - Materia e tecnica                               | argilla tornio veloce  |
| <b>MIS - MISURE</b>                                   |  |
| MISU - Unità  | cm   |
| MISA - Altezza  | 23.5   |
| MISD - Diametro                                       | Orlo 7   |
| <b>CO - CONSERVAZIONE</b>                             |  |
| <b>STC - STATO DI CONSERVAZIONE</b>                   |  |
| STCC - Stato di conservazione                         | parzialmente ricomposto  |
| <b>DA - DATI ANALITICI</b>                            |  |
| <b>DES - DESCRIZIONE</b>                              |  |
| DESO - Indicazioni sull'oggetto                       | Decorazione: fascia di tripli cerchietti; fascia di quadratini campiti da x e puntini alternati. |
| <b>TU - CONDIZIONE GIURIDICA E VINCOLI</b>            |  |
| <b>CDG - CONDIZIONE GIURIDICA</b>                     |  |
| CDGG - Indicazione generica                           | proprietà Stato  |
| <b>DO - FONTI E DOCUMENTI DI RIFERIMENTO</b>          |  |
| <b>FTA - FOTOGRAFIE</b>                               |  |
| FTAX - Genere   | fotografie allegate  |
| FTAP - Tipo   | fotografia b.n.  |

|  |                           |
|--|---------------------------|
| <b>FTAN - Codice identificativo</b>    | S4400404711/1             |
| <b>FTA - FOTOGRAFIE</b>                |                           |
| <b>FTAX - Genere</b>                   | fotografie allegate       |
| <b>FTAP - Tipo</b>                     | NR (recupero pregresso)   |
| <b>FTAN - Codice identificativo</b>    | S4400404711/2             |
| <b>FTA - FOTOGRAFIE</b>                |                           |
| <b>FTAX - Genere</b>                   | fotografie allegate       |
| <b>FTAP - Tipo</b>                     | NR (recupero pregresso)   |
| <b>FTAN - Codice identificativo</b>    | S4400404711/3             |
| <b>VDS - GESTIONE IMMAGINI</b>         |                           |
| <b>VDST - Tipo</b>                     | CD-Rom                    |
| <b>VDSI - Identificatore di volume</b> | 00000001                  |
| <b>VDSP - Posizione</b>                | 404711                    |
| <b>BIB - BIBLIOGRAFIA</b>              |                           |
| <b>BIBX - Genere</b>                   | bibliografia di confronto |
| <b>BIBA - Autore</b>                   | Civiltà arcaica           |
| <b>BIBD - Anno di edizione</b>         | 1977                      |
| <b>BIBN - V., pp., nn.</b>             | 32-34                     |
| <b>BIBH - Sigla per citazione</b>      | 00000377                  |
| <b>BIB - BIBLIOGRAFIA</b>              |                           |
| <b>BIBX - Genere</b>                   | bibliografia di confronto |
| <b>BIBA - Autore</b>                   | Alvino G.                 |
| <b>BIBD - Anno di edizione</b>         | 1987                      |
| <b>BIBN - V., pp., nn.</b>             | 345                       |
| <b>BIBH - Sigla per citazione</b>      | 00000072                  |
| <b>BIB - BIBLIOGRAFIA</b>              |                           |
| <b>BIBX - Genere</b>                   | bibliografia di confronto |
| <b>BIBA - Autore</b>                   | Whitehouse D.             |
| <b>BIBD - Anno di edizione</b>         | 1967                      |
| <b>BIBN - V., pp., nn.</b>             | 60                        |
| <b>BIBH - Sigla per citazione</b>      | 00000836                  |
| <b>BIB - BIBLIOGRAFIA</b>              |                           |
| <b>BIBX - Genere</b>                   | bibliografia di confronto |
| <b>BIBA - Autore</b>                   | Civiltà arcaica           |
| <b>BIBD - Anno di edizione</b>         | 1977                      |
| <b>BIBN - V., pp., nn.</b>             | 94                        |
| <b>BIBH - Sigla per citazione</b>      | 00000377                  |
| <b>BIB - BIBLIOGRAFIA</b>              |                           |
| <b>BIBX - Genere</b>                   | bibliografia di confronto |
| <b>BIBA - Autore</b>                   | Whitehouse D.             |
| <b>BIBD - Anno di edizione</b>         | 1967                      |
| <b>BIBN - V., pp., nn.</b>             | 96                        |

|                                       |                           |
|---------------------------------------|---------------------------|
| <b>BIBH - Sigla per citazione</b>     | 00000836                  |
| <b>BIB - BIBLIOGRAFIA</b>             |                           |
| <b>BIBX - Genere</b>                  | bibliografia di confronto |
| <b>BIBA - Autore</b>                  | Whitehouse D.             |
| <b>BIBD - Anno di edizione</b>        | 1967                      |
| <b>BIBN - V., pp., nn.</b>            | 76                        |
| <b>BIBH - Sigla per citazione</b>     | 00000836                  |
| <b>CM - COMPILAZIONE</b>              |                           |
| <b>CMP - COMPILAZIONE</b>             |                           |
| <b>CMPD - Data</b>                    | 1993                      |
| <b>CMPN - Nome compilatore</b>        | APE                       |
| <b>FUR - Funzionario responsabile</b> | Reggiani A.M.             |