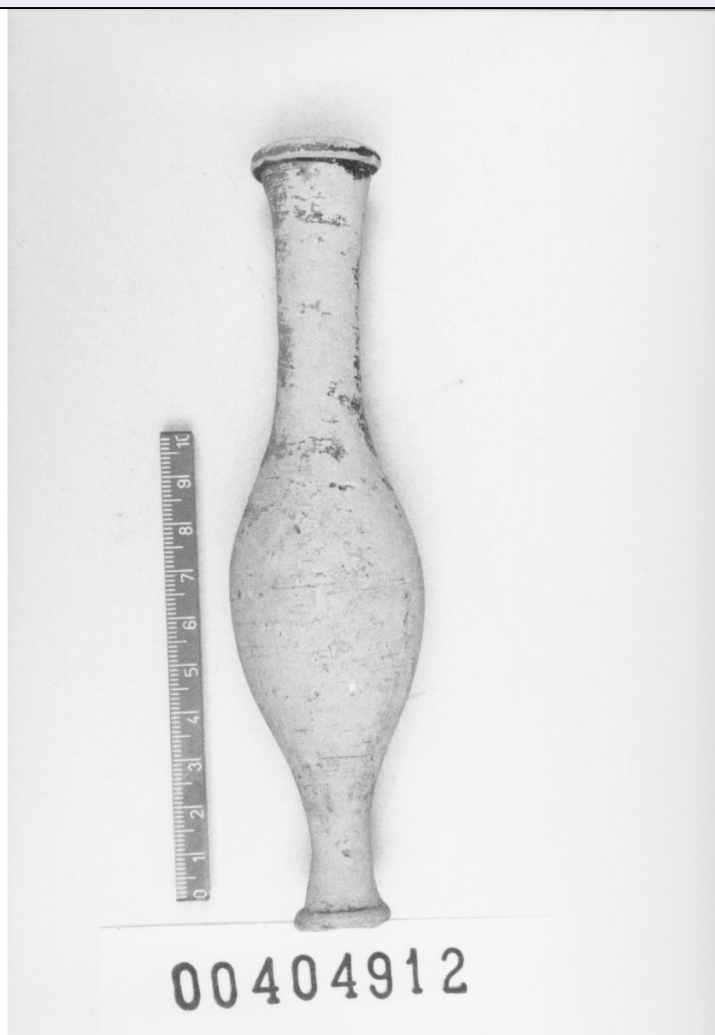


# SCHEDA



## CD - CODICI

TSK - Tipo di scheda RA

LIR - Livello di ricerca P

### NCT - CODICE UNIVOCO

NCTR - Codice regione 12

NCTN - Numero catalogo  
generale 00404912

ESC - Ente schedatore S44

ECP - Ente competente S44

## LC - LOCALIZZAZIONE

### PVC - LOCALIZZAZIONE GEOGRAFICO-AMMINISTRATIVA

PVCS - Stato Italia

PVCP - Provincia RM

PVCC - Comune Tivoli

### LDC - COLLOCAZIONE SPECIFICA

LDCM - Denominazione  
raccolta Santuario di Ercole Vincitore

LDCS - Specifiche magazzino, stanza G, scaffale 4, ripiano 7, cassetta 80

## UB - UBICAZIONE

INV - INVENTARIO DI MUSEO O SOPRINTENDENZA	
INVN - Numero	00404912
INV - INVENTARIO DI MUSEO O SOPRINTENDENZA	
INVN - Numero	55222
LA - ALTRE LOCALIZZAZIONI	
TCL - Tipo di Localizzazione	reperimento
PRV - LOCALIZZAZIONE GEOGRAFICO-AMMINISTRATIVA	
PRVS - Stato	Italia
PRVP - Provincia	RI
PRVC - Comune	Borgorose
PRL - Altra località	Corvaro
OG - OGGETTO	
OGT - OGGETTO	
OGTD - Definizione	balsamario
DT - CRONOLOGIA	
DTZ - CRONOLOGIA GENERICA	
DTZG - Secolo	IV sec. a.C.-II sec. a.C.
DTS - CRONOLOGIA SPECIFICA	
DTSI - Da	324 a.C.
DTSF - A	100 a.C.
DTM - Motivazione cronologia	bibliografia
MT - DATI TECNICI	
MTC - Materia e tecnica	argilla tornio
MIS - MISURE	
MISU - Unità	cm
MISS - Spessore	2
MISV - Varie	Diametro orlo 27; diametro piede 20; diametro massima espansione 40
CO - CONSERVAZIONE	
STC - STATO DI CONSERVAZIONE	
STCC - Stato di conservazione	ricomponibile
DA - DATI ANALITICI	
DES - DESCRIZIONE	
DESO - Indicazioni sull'oggetto	Corpo fusiforme allungato a curvatura costante, breve orlo a fascia, piede a disco, collo cilindrico. Superficie esterna: collo ed orlo ricoperti di vernice nera molto abrasa. Superficie interna: parte superiore del collo ricoperta di vernice nera. Sul corpo evidenti segni del tornio. Il vaso risulta deformato in fase di cottura o di essiccaggio.
TU - CONDIZIONE GIURIDICA E VINCOLI	
CDG - CONDIZIONE GIURIDICA	
CDGG - Indicazione generica	proprietà Stato
DO - FONTI E DOCUMENTI DI RIFERIMENTO	
FTA - FOTOGRAFIE	

<b>FTAX - Genere</b>	fotografie allegate
<b>FTAP - Tipo</b>	fotografia b.n.
<b>FTAN - Codice identificativo</b>	S4400404912/1
<b>FTA - FOTOGRAFIE</b>	
<b>FTAX - Genere</b>	fotografie allegate
<b>FTAP - Tipo</b>	NR (recupero pregresso)
<b>FTAN - Codice identificativo</b>	S4400404912/3
<b>FTA - FOTOGRAFIE</b>	
<b>FTAX - Genere</b>	fotografie allegate
<b>FTAP - Tipo</b>	NR (recupero pregresso)
<b>FTAN - Codice identificativo</b>	S4400404912/4
<b>VDS - GESTIONE IMMAGINI</b>	
<b>VDST - Tipo</b>	CD-Rom
<b>VDSI - Identificatore di volume</b>	00000001
<b>VDSP - Posizione</b>	404912
<b>BIB - BIBLIOGRAFIA</b>	
<b>BIBX - Genere</b>	bibliografia di confronto
<b>BIBA - Autore</b>	Cavagnaro Vanoni L.
<b>BIBD - Anno di edizione</b>	1996
<b>BIBN - V., pp., nn.</b>	p. 36; 135
<b>BIBH - Sigla per citazione</b>	00000952
<b>CM - COMPILAZIONE</b>	
<b>CMP - COMPILAZIONE</b>	
<b>CMPD - Data</b>	1993
<b>CMPN - Nome compilatore</b>	APE
<b>FUR - Funzionario responsabile</b>	Alvino G.
<b>FUR - Funzionario responsabile</b>	Reggiani A.M.
<b>AGG - AGGIORNAMENTO</b>	
<b>AGGD - Data</b>	1999