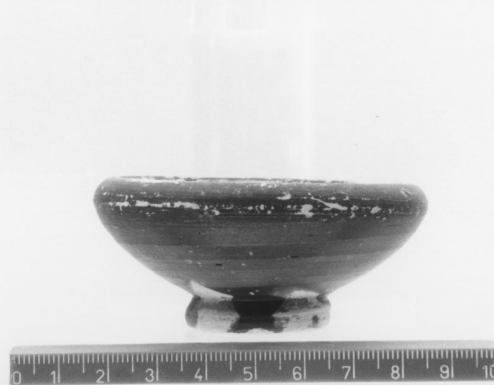


SCHEDA

00407342



CD - CODICI

TSK - Tipo di scheda RA

LIR - Livello di ricerca P

NCT - CODICE UNIVOCO

NCTR - Codice regione 12

NCTN - Numero catalogo generale 00407342

ESC - Ente schedatore S44

ECP - Ente competente S44

LC - LOCALIZZAZIONE

PVC - LOCALIZZAZIONE GEOGRAFICO-AMMINISTRATIVA

PVCS - Stato Italia

PVCP - Provincia RM

PVCC - Comune Tivoli

LDC - COLLOCAZIONE SPECIFICA

LDCM - Denominazione raccolta Santuario di Ercole Vincitore

LDCS - Specifiche magazzino, stanza B, scaffale 32, ripiano 2, cassetta 24

UB - UBICAZIONE

INV - INVENTARIO DI MUSEO O SOPRINTENDENZA

INVN - Numero 00407342

INV - INVENTARIO DI MUSEO O SOPRINTENDENZA

INVN - Numero 45916

LA - ALTRE LOCALIZZAZIONI

TCL - Tipo di Localizzazione reperimento

PRV - LOCALIZZAZIONE GEOGRAFICO-AMMINISTRATIVA

PRVS - Stato Italia

PRVP - Provincia RM

PRVC - Comune Lanuvio

PRL - Altra località centro urbano

OG - OGGETTO**OGT - OGGETTO**

OGTD - Definizione	coppetta
---------------------------	----------

DT - CRONOLOGIA**DTZ - CRONOLOGIA GENERICA**

DTZG - Secolo	IV sec. a.C.-III sec. a.C
----------------------	---------------------------

DTS - CRONOLOGIA SPECIFICA

DTSI - Da	309 a.C.
------------------	----------

DTSF - A	250 a.C.
-----------------	----------

DTM - Motivazione cronologia	NR (recupero pregresso)
-------------------------------------	-------------------------

MT - DATI TECNICI

MTC - Materia e tecnica	argilla tornio veloce
--------------------------------	-----------------------

MIS - MISURE

MISU - Unità	cm
---------------------	----

MISA - Altezza	3.4
-----------------------	-----

MISD - Diametro	6.7
------------------------	-----

CO - CONSERVAZIONE**STC - STATO DI CONSERVAZIONE**

STCC - Stato di conservazione	integro
--------------------------------------	---------

TU - CONDIZIONE GIURIDICA E VINCOLI**CDG - CONDIZIONE GIURIDICA**

CDGG - Indicazione generica	proprietà Stato
------------------------------------	-----------------

DO - FONTI E DOCUMENTI DI RIFERIMENTO**FTA - FOTOGRAFIE**

FTAX - Genere	fotografie allegate
----------------------	---------------------

FTAP - Tipo	fotografia b.n.
--------------------	-----------------

FTAN - Codice identificativo	S4400407342/1
-------------------------------------	---------------

FTA - FOTOGRAFIE

FTAX - Genere	fotografie allegate
----------------------	---------------------

FTAP - Tipo	NR (recupero pregresso)
--------------------	-------------------------

FTAN - Codice identificativo	S4400407342/2
-------------------------------------	---------------

FTA - FOTOGRAFIE

FTAX - Genere	fotografie allegate
----------------------	---------------------

FTAP - Tipo	NR (recupero pregresso)
--------------------	-------------------------

FTAN - Codice identificativo	S4400407342/3
-------------------------------------	---------------

VDS - GESTIONE IMMAGINI

VDST - Tipo	CD-Rom
--------------------	--------

VDSI - Identificatore di volume	00000001
--	----------

VDSP - Posizione	407342
-------------------------	--------

BIB - BIBLIOGRAFIA

BIBX - Genere	bibliografia di confronto
BIBA - Autore	Morel J. P.
BIBD - Anno di edizione	1981
BIBN - V., pp., nn.	222-226
BIBH - Sigla per citazione	00000434

CM - COMPILAZIONE

CMP - COMPILAZIONE

CMPD - Data	1993
CMPN - Nome compilatore	APE
FUR - Funzionario responsabile	Reggiani A.M.