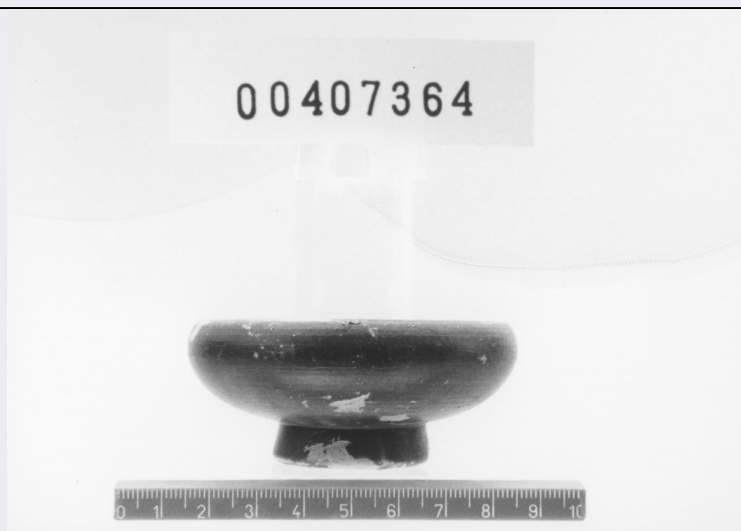


SCHEDA



CD - CODICI

TSK - Tipo di scheda	RA
LIR - Livello di ricerca	P
NCT - CODICE UNIVOCO	
NCTR - Codice regione	12
NCTN - Numero catalogo generale	00407364
ESC - Ente schedatore	S44
ECP - Ente competente	S44

LC - LOCALIZZAZIONE

PVC - LOCALIZZAZIONE GEOGRAFICO-AMMINISTRATIVA

PVCS - Stato	Italia
PVCP - Provincia	RM
PVCC - Comune	Tivoli

LDC - COLLOCAZIONE SPECIFICA

LDCM - Denominazione raccolta	Santuario di Ercole Vincitore
LDCS - Specifiche	magazzino, stanza B, scaffale 32, ripiano 2, cassetta 24

UB - UBICAZIONE

INV - INVENTARIO DI MUSEO O SOPRINTENDENZA

INVN - Numero	45911
---------------	-------

INV - INVENTARIO DI MUSEO O SOPRINTENDENZA

INVN - Numero	00407364
---------------	----------

LA - ALTRE LOCALIZZAZIONI

TCL - Tipo di Localizzazione	reperimento
------------------------------	-------------

PRV - LOCALIZZAZIONE GEOGRAFICO-AMMINISTRATIVA

PRVS - Stato	Italia
PRVP - Provincia	RM
PRVC - Comune	Lanuvio
PRL - Altra località	centro urbano

OG - OGGETTO**OGT - OGGETTO**

OGTD - Definizione	coppetta
---------------------------	----------

DT - CRONOLOGIA**DTZ - CRONOLOGIA GENERICA**

DTZG - Secolo	IV sec. a.C.-III sec. a.C
----------------------	---------------------------

DTS - CRONOLOGIA SPECIFICA

DTSI - Da	309 a.C.
------------------	----------

DTSF - A	250 a.C.
-----------------	----------

DTM - Motivazione cronologia	NR (recupero pregresso)
-------------------------------------	-------------------------

MT - DATI TECNICI

MTC - Materia e tecnica	argilla tornio veloce
--------------------------------	-----------------------

MIS - MISURE

MISU - Unità	cm
---------------------	----

MISA - Altezza	3.3
-----------------------	-----

MISD - Diametro	6.9
------------------------	-----

CO - CONSERVAZIONE**STC - STATO DI CONSERVAZIONE**

STCC - Stato di conservazione	integro
--------------------------------------	---------

TU - CONDIZIONE GIURIDICA E VINCOLI**CDG - CONDIZIONE GIURIDICA**

CDGG - Indicazione generica	proprietà Stato
------------------------------------	-----------------

DO - FONTI E DOCUMENTI DI RIFERIMENTO**FTA - FOTOGRAFIE**

FTAX - Genere	fotografie allegate
----------------------	---------------------

FTAP - Tipo	fotografia b.n.
--------------------	-----------------

FTAN - Codice identificativo	S4400407364/1
-------------------------------------	---------------

FTA - FOTOGRAFIE

FTAX - Genere	fotografie allegate
----------------------	---------------------

FTAP - Tipo	NR (recupero pregresso)
--------------------	-------------------------

FTAN - Codice identificativo	S4400407364/2
-------------------------------------	---------------

FTA - FOTOGRAFIE

FTAX - Genere	fotografie allegate
----------------------	---------------------

FTAP - Tipo	NR (recupero pregresso)
--------------------	-------------------------

FTAN - Codice identificativo	S4400407364/3
-------------------------------------	---------------

VDS - GESTIONE IMMAGINI

VDST - Tipo	CD-Rom
--------------------	--------

VDSI - Identificatore di volume	00000001
--	----------

VDSP - Posizione	407364
-------------------------	--------

BIB - BIBLIOGRAFIA

BIBX - Genere	bibliografia di confronto
BIBA - Autore	Morel J. P.
BIBD - Anno di edizione	1981
BIBN - V., pp., nn.	222-226
BIBH - Sigla per citazione	00000434

CM - COMPILAZIONE

CMP - COMPILAZIONE

CMPD - Data	1993
CMPN - Nome compilatore	APE
FUR - Funzionario responsabile	Reggiani A.M.