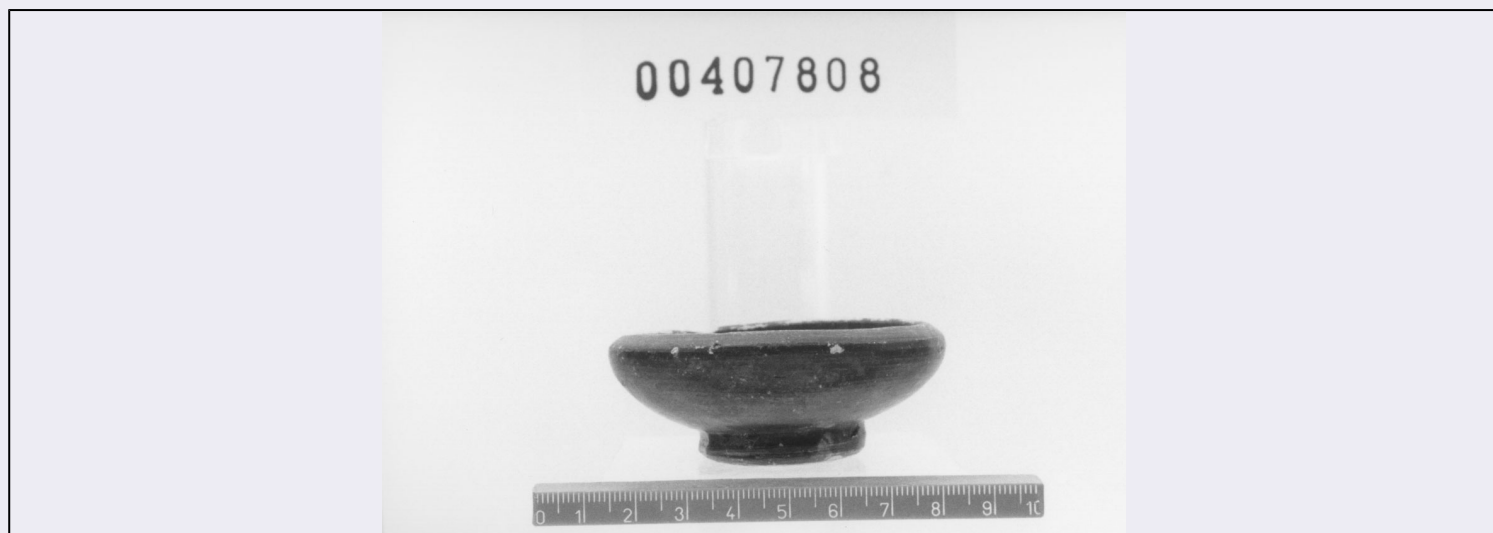


# SCHEDA



## CD - CODICI

TSK - Tipo di scheda	RA
LIR - Livello di ricerca	P
<b>NCT - CODICE UNIVOCO</b>	
NCTR - Codice regione	12
NCTN - Numero catalogo generale	00407808
ESC - Ente schedatore	S44
ECP - Ente competente	S44

## LC - LOCALIZZAZIONE

### PVC - LOCALIZZAZIONE GEOGRAFICO-AMMINISTRATIVA

PVCS - Stato	Italia
PVCP - Provincia	RM
PVCC - Comune	Tivoli

### LDC - COLLOCAZIONE SPECIFICA

LDCM - Denominazione raccolta	Santuario di Ercole Vincitore
LDCS - Specifiche	magazzino, stanza B, scaffale 31, ripiano 5, cassetta 35

## UB - UBICAZIONE

### INV - INVENTARIO DI MUSEO O SOPRINTENDENZA

INVN - Numero	00407808
---------------	----------

### INV - INVENTARIO DI MUSEO O SOPRINTENDENZA

INVN - Numero	46278
---------------	-------

## LA - ALTRE LOCALIZZAZIONI

TCL - Tipo di Localizzazione	reperimento
------------------------------	-------------

### PRV - LOCALIZZAZIONE GEOGRAFICO-AMMINISTRATIVA

PRVS - Stato	Italia
PRVP - Provincia	RM
PRVC - Comune	Lanuvio
PRL - Altra località	centro urbano

**OG - OGGETTO****OGT - OGGETTO**

<b>OGTD - Definizione</b>	coppetta
---------------------------	----------

**DT - CRONOLOGIA****DTZ - CRONOLOGIA GENERICA**

<b>DTZG - Secolo</b>	IV sec. a.C.-III sec. a.C
----------------------	---------------------------

**DTS - CRONOLOGIA SPECIFICA**

<b>DTSI - Da</b>	309 a.C.
------------------	----------

<b>DTSF - A</b>	250 a.C.
-----------------	----------

<b>DTM - Motivazione cronologia</b>	NR (recupero pregresso)
-------------------------------------	-------------------------

**MT - DATI TECNICI**

<b>MTC - Materia e tecnica</b>	argilla tornio veloce
--------------------------------	-----------------------

**MIS - MISURE**

<b>MISU - Unità</b>	cm
---------------------	----

<b>MISA - Altezza</b>	3
-----------------------	---

<b>MISD - Diametro</b>	7
------------------------	---

**CO - CONSERVAZIONE****STC - STATO DI CONSERVAZIONE**

<b>STCC - Stato di conservazione</b>	integro
--------------------------------------	---------

**TU - CONDIZIONE GIURIDICA E VINCOLI****CDG - CONDIZIONE GIURIDICA**

<b>CDGG - Indicazione generica</b>	proprietà Stato
------------------------------------	-----------------

**DO - FONTI E DOCUMENTI DI RIFERIMENTO****FTA - FOTOGRAFIE**

<b>FTAX - Genere</b>	fotografie allegate
----------------------	---------------------

<b>FTAP - Tipo</b>	fotografia b.n.
--------------------	-----------------

<b>FTAN - Codice identificativo</b>	S4400407808/1
-------------------------------------	---------------

**FTA - FOTOGRAFIE**

<b>FTAX - Genere</b>	fotografie allegate
----------------------	---------------------

<b>FTAP - Tipo</b>	NR (recupero pregresso)
--------------------	-------------------------

<b>FTAN - Codice identificativo</b>	S4400407808/2
-------------------------------------	---------------

**FTA - FOTOGRAFIE**

<b>FTAX - Genere</b>	fotografie allegate
----------------------	---------------------

<b>FTAP - Tipo</b>	NR (recupero pregresso)
--------------------	-------------------------

<b>FTAN - Codice identificativo</b>	S4400407808/3
-------------------------------------	---------------

**VDS - GESTIONE IMMAGINI**

<b>VDST - Tipo</b>	CD-Rom
--------------------	--------

<b>VDSI - Identificatore di volume</b>	00000001
--	----------

<b>VDSP - Posizione</b>	407808
-------------------------	--------

**BIB - BIBLIOGRAFIA**

<b>BIBX - Genere</b>	bibliografia di confronto
<b>BIBA - Autore</b>	Morel J. P.
<b>BIBD - Anno di edizione</b>	1981
<b>BIBN - V., pp., nn.</b>	222-226
<b>BIBH - Sigla per citazione</b>	00000434

### **CM - COMPILAZIONE**

#### **CMP - COMPILAZIONE**

<b>CMPD - Data</b>	1993
<b>CMPN - Nome compilatore</b>	APE
<b>FUR - Funzionario responsabile</b>	Reggiani A.M.