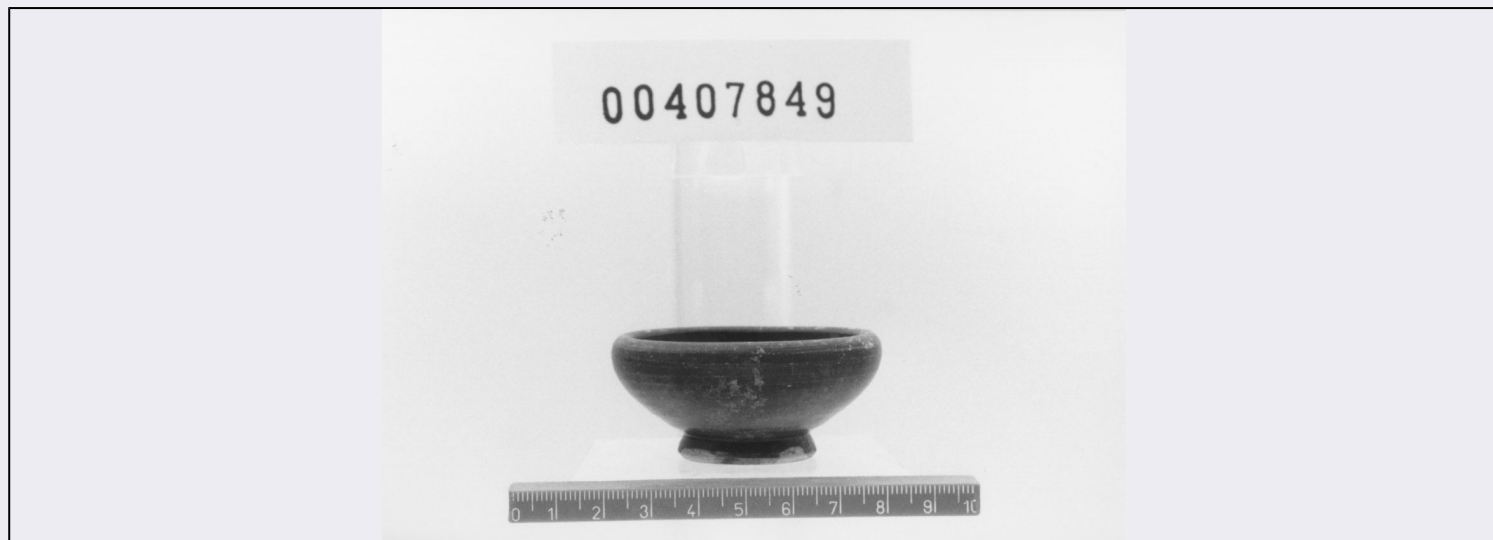


# SCHEDA



## CD - CODICI

|                                 |          |
|---------------------------------|----------|
| TSK - Tipo di scheda            | RA       |
| LIR - Livello di ricerca        | P        |
| NCT - CODICE UNIVOCO            |          |
| NCTR - Codice regione           | 12       |
| NCTN - Numero catalogo generale | 00407849 |
| ESC - Ente schedatore           | S44      |
| ECP - Ente competente           | S44      |

## LC - LOCALIZZAZIONE

### PVC - LOCALIZZAZIONE GEOGRAFICO-AMMINISTRATIVA

|                  |        |
|------------------|--------|
| PVCS - Stato     | Italia |
| PVCP - Provincia | RM     |
| PVCC - Comune    | Tivoli |

### LDC - COLLOCAZIONE SPECIFICA

|                               |  |
|-------------------------------|--|
| LDCM - Denominazione raccolta | Santuario di Ercole Vincitore                            |
| LDCS - Specifiche             | magazzino, stanza B, scaffale 31, ripiano 5, cassetta 35 |

## UB - UBICAZIONE

### INV - INVENTARIO DI MUSEO O SOPRINTENDENZA

|               |          |
|---------------|----------|
| INVN - Numero | 00407849 |
|---------------|----------|

### INV - INVENTARIO DI MUSEO O SOPRINTENDENZA

|               |       |
|---------------|-------|
| INVN - Numero | 46276 |
|---------------|-------|

## LA - ALTRE LOCALIZZAZIONI

|                              |             |
|------------------------------|-------------|
| TCL - Tipo di Localizzazione | reperimento |
|------------------------------|-------------|

### PRV - LOCALIZZAZIONE GEOGRAFICO-AMMINISTRATIVA

|                  |         |
|------------------|---------|
| PRVS - Stato     | Italia  |
| PRVP - Provincia | RM      |
| PRVC - Comune    | Lanuvio |

|  |                           |
|--|---------------------------|
| <b>PRL - Altra località</b>                  | centro urbano             |
| <b>OG - OGGETTO</b>                          |                           |
| <b>OGT - OGGETTO</b>                         |                           |
| <b>OGTD - Definizione</b>                    | coppetta                  |
| <b>DT - CRONOLOGIA</b>                       |                           |
| <b>DTZ - CRONOLOGIA GENERICA</b>             |                           |
| <b>DTZG - Secolo</b>                         | IV sec. a.C.-III sec. a.C |
| <b>DTS - CRONOLOGIA SPECIFICA</b>            |                           |
| <b>DTSI - Da</b>                             | 309 a.C.                  |
| <b>DTSF - A</b>                              | 250 a.C.                  |
| <b>DTM - Motivazione cronologia</b>          | NR (recupero pregresso)   |
| <b>MT - DATI TECNICI</b>                     |                           |
| <b>MTC - Materia e tecnica</b>               | argilla tornio veloce     |
| <b>MIS - MISURE</b>                          |                           |
| <b>MISU - Unità</b>                          | cm                        |
| <b>MISA - Altezza</b>                        | 3                         |
| <b>MISD - Diametro</b>                       | 6.2                       |
| <b>CO - CONSERVAZIONE</b>                    |                           |
| <b>STC - STATO DI CONSERVAZIONE</b>          |                           |
| <b>STCC - Stato di conservazione</b>         | integro                   |
| <b>TU - CONDIZIONE GIURIDICA E VINCOLI</b>   |                           |
| <b>CDG - CONDIZIONE GIURIDICA</b>            |                           |
| <b>CDGG - Indicazione generica</b>           | proprietà Stato           |
| <b>DO - FONTI E DOCUMENTI DI RIFERIMENTO</b> |                           |
| <b>FTA - FOTOGRAFIE</b>                      |                           |
| <b>FTAX - Genere</b>                         | fotografie allegate       |
| <b>FTAP - Tipo</b>                           | fotografia b.n.           |
| <b>FTAN - Codice identificativo</b>          | S4400407849/1             |
| <b>FTA - FOTOGRAFIE</b>                      |                           |
| <b>FTAX - Genere</b>                         | fotografie allegate       |
| <b>FTAP - Tipo</b>                           | NR (recupero pregresso)   |
| <b>FTAN - Codice identificativo</b>          | S4400407849/2             |
| <b>FTA - FOTOGRAFIE</b>                      |                           |
| <b>FTAX - Genere</b>                         | fotografie allegate       |
| <b>FTAP - Tipo</b>                           | NR (recupero pregresso)   |
| <b>FTAN - Codice identificativo</b>          | S4400407849/3             |
| <b>VDS - GESTIONE IMMAGINI</b>               |                           |
| <b>VDST - Tipo</b>                           | CD-Rom                    |
| <b>VDSI - Identificatore di volume</b>       | 00000001                  |
| <b>VDSP - Posizione</b>                      | 407849                    |

**BIB - BIBLIOGRAFIA**

|                                   |                           |
|-----------------------------------|---------------------------|
| <b>BIBX - Genere</b>              | bibliografia di confronto |
| <b>BIBA - Autore</b>              | Morel J. P.               |
| <b>BIBD - Anno di edizione</b>    | 1981                      |
| <b>BIBN - V., pp., nn.</b>        | 222-226                   |
| <b>BIBH - Sigla per citazione</b> | 00000434                  |

**CM - COMPILAZIONE****CMP - COMPILAZIONE**

|                                       |               |
|---------------------------------------|---------------|
| <b>CMPD - Data</b>                    | 1993          |
| <b>CMPN - Nome compilatore</b>        | APE           |
| <b>FUR - Funzionario responsabile</b> | Reggiani A.M. |