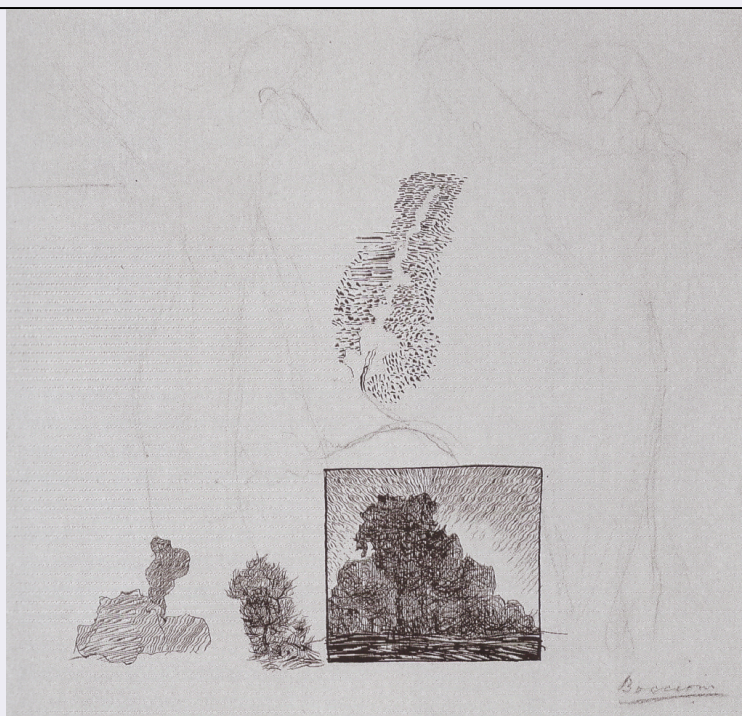


SCHEDA



CD - CODICI

TSK - Tipo Scheda	D
LIR - Livello ricerca	C
NCT - CODICE UNIVOCO	
NCTR - Codice regione	18
NCTN - Numero catalogo generale	00157670
ESC - Ente schedatore	S243
ECP - Ente competente	S243

OG - OGGETTO

OGT - OGGETTO	
OGTD - Definizione	disegno preparatorio
OGTV - Identificazione	opera isolata
QNT - QUANTITA'	
QNTN - Numero	1
SGT - SOGGETTO	
SGTI - Identificazione	Paesaggi e figure
SGTT - Titolo	Studi di paesaggi e figure per "In letizia ben fare"

LC - LOCALIZZAZIONE GEOGRAFICO-AMMINISTRATIVA

PVC - LOCALIZZAZIONE GEOGRAFICO-AMMINISTRATIVA ATTUALE

PVCS - Stato	ITALIA
PVCR - Regione	Calabria
PVCP - Provincia	CS
PVCC - Comune	Cosenza

LDC - COLLOCAZIONE SPECIFICA

LDCT - Tipologia	museo
------------------	-------

LDCQ - Qualificazione	nazionale
LDCN - Denominazione attuale	Galleria Nazionale di Cosenza
LDCC - Complesso di appartenenza	Palazzo Arnone
LDCU - Indirizzo	Via Gian Vincenzo Gravina, snc
LDCM - Denominazione raccolta	Collezione Opere Grafiche U. Boccioni
LDCS - Specifiche	interno, p.II
UB - UBICAZIONE E DATI PATRIMONIALI	
INV - INVENTARIO DI MUSEO O SOPRINTENDENZA	
INVN - Numero	63
INVD - Data	1996
LA - ALTRE LOCALIZZAZIONI GEOGRAFICO-AMMINISTRATIVE	
TCL - Tipo di localizzazione	luogo di provenienza
PRV - LOCALIZZAZIONE GEOGRAFICO-AMMINISTRATIVA	
PRVS - Stato	STATI UNITI
PRVR - Regione	NR
PRVP - Provincia	NR
PRVC - Comune	NR
PRC - COLLOCAZIONE SPECIFICA	
PRCM - Denominazione raccolta	Collezione Lydia Winston Malbin
PRD - DATA	
PRDU - Data uscita	1996
DT - CRONOLOGIA	
DTZ - CRONOLOGIA GENERICA	
DTZG - Secolo	XX
DTZS - Frazione di secolo	primo quarto
DTS - CRONOLOGIA SPECIFICA	
DTSI - Da	1910
DTSF - A	1910
DTM - Motivazione cronologia	bibliografia
AU - DEFINIZIONE CULTURALE	
AUT - AUTORE	
AUTM - Motivazione dell'attribuzione	bibliografia
AUTM - Motivazione dell'attribuzione	firma
AUTN - Nome scelto	Boccioni Umberto
AUTA - Dati anagrafici	1882/ 1916
AUTH - Sigla per citazione	00001310
ATB - AMBITO CULTURALE	
ATBD - Denominazione	ambito italiano

ATBM - Motivazione dell'attribuzione	bibliografia
MT - DATI TECNICI	
MTC - Materia e tecnica	carta avorio/ grafite
MTC - Materia e tecnica	carta avorio/ inchiostro di china
MIS - MISURE	
MISU - Unità	cm
MISA - Altezza	16,5
MISL - Larghezza	17,6
CO - CONSERVAZIONE	
STC - STATO DI CONSERVAZIONE	
STCC - Stato di conservazione	buono
DA - DATI ANALITICI	
DES - DESCRIZIONE	
DESO - Indicazioni sull'oggetto	Grafite e inchiostro di china su carta avorio.
DESI - Codifica Iconclass	31A231(+3); 25H153
DESS - Indicazioni sul soggetto	I soggetti rappresentati sono gli studi preparatori di paesaggi e figure.
ISR - ISCRIZIONI	
ISRC - Classe di appartenenza	firma
ISRS - Tecnica di scrittura	a inchiostro
ISRT - Tipo di caratteri	corsivo
ISRP - Posizione	in basso a destra
ISRA - Autore	Umberto Boccioni
ISRI - Trascrizione	BOCCIONI
NSC - Notizie storico-critiche	I disegni costituiscono studi preparatori per "In letizia ben fare", un ex-libris eseguito per Isa Foà Errera nel 1910 (cfr. Calvesi, Coen 1983, nn 635,636) e rientrano in un gruppo copioso di studi che denunciano una laboriosa elaborazione dell'opera, tutti provenienti dalla collezione Winston Malbin e oggi, in parte custoditi, nel MOMA di New York.
TU - CONDIZIONE GIURIDICA E VINCOLI	
ACQ - ACQUISIZIONE	
ACQT - Tipo acquisizione	acquisto
ACQN - Nome	Finarte spa - Casa d'Aste
ACQD - Data acquisizione	1996
CDG - CONDIZIONE GIURIDICA	
CDGG - Indicazione generica	proprietà Stato
CDGS - Indicazione specifica	Ministero dei Beni e delle Attività Culturali e del Turismo
CDGI - Indirizzo	Via del Collegio Romano, 27 - 00186 Roma
DO - FONTI E DOCUMENTI DI RIFERIMENTO	

FTA - DOCUMENTAZIONE FOTOGRAFICA

FTAX - Genere	documentazione allegata
FTAP - Tipo	fotografia digitale (file)
FTAA - Autore	CAPPARELLI G.
FTAD - Data	2016
FTAN - Codice identificativo	New_1475252261046
FTAF - Formato	jpg

BIB - BIBLIOGRAFIA

BIBX - Genere	bibliografia specifica
BIBA - Autore	Mari Nella
BIBD - Anno di edizione	2003
BIBH - Sigla per citazione	S112B400
BIBN - V., pp., nn.	86-87
BIBI - V., tavv., figg.	41

BIB - BIBLIOGRAFIA

BIBX - Genere	bibliografia specifica
BIBA - Autore	Calvesi Maurizio, Coen Ester
BIBD - Anno di edizione	1983
BIBH - Sigla per citazione	S112B404

MST - MOSTRE

MSTT - Titolo	Umberto Boccioni. Disegni e incisioni della Galleria Nazionale di Cosenza
MSTL - Luogo	Cosenza
MSTD - Data	2003

AD - ACCESSO AI DATI**ADS - SPECIFICHE DI ACCESSO AI DATI**

ADSP - Profilo di accesso	1
ADSM - Motivazione	scheda contenente dati liberamente accessibili

CM - COMPILAZIONE**CMP - COMPILAZIONE**

CMPD - Data	2016
CMPN - Nome	CAPPARELLI G.
FUR - Funzionario responsabile	DE SANTIS M.