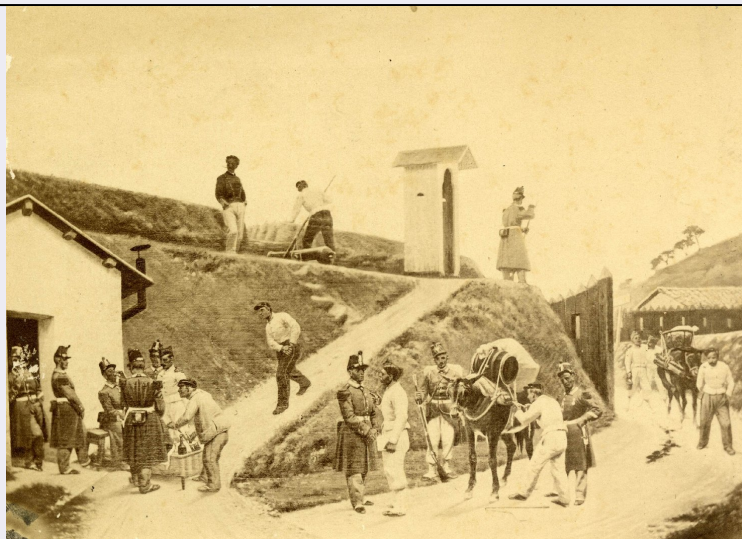


SCHEDA



CD - CODICI

TSK - Tipo scheda	F
LIR - Livello catalogazione	I
NCT - CODICE UNIVOCO	
NCTR - Codice Regione	03
NCTN - Numero catalogo generale	03268239
NCTS - Suffisso	F
ESC - Ente schedatore	S246
ECP - Ente competente per tutela	S246

OG - BENE CULTURALE

AMB - Ambito di tutela MiBACT	storico artistico
CTG - Categoria	DOCUMENTAZIONE DEL PATRIMONIO STORICO ARTISTICO
OGT - DEFINIZIONE BENE	
OGTD - Definizione	positivo
OGC - TRATTAMENTO CATALOGRAFICO	
OGCT - Trattamento catalografico	bene semplice
OGM - Modalità di individuazione	appartenenza ad una collezione o raccolta pubblica
OGR - Disponibilità del bene	bene disponibile

LC - LOCALIZZAZIONE GEOGRAFICO - AMMINISTRATIVA

PVC - LOCALIZZAZIONE	
PVCS - Stato	ITALIA
PVCR - Regione	Lombardia
PVCP - Provincia	BS
PVCC - Comune	Brescia
PVCL - Località	BRESCIA

LDC - COLLOCAZIONE SPECIFICA

LDCT - Tipologia	palazzo
LDCQ - Qualificazione	statale
LDCN - Denominazione attuale	Palazzo Porro Schiaffinati, ex Chizzola
LDCF - Uso	ufficio
LDCU - Indirizzo	via Gezio Calini, 26
LDCM - Denominazione raccolta	Uffici Amministrativi SBEAP BS

LA - ALTRE LOCALIZZAZIONI GEOGRAFICO - AMMINISTRATIVE

TLC - Tipo di localizzazione	luogo di provenienza/collocazione precedente
-------------------------------------	--

PRV - LOCALIZZAZIONE

PRVS - Stato	ITALIA
PRVR - Regione	Veneto
PRVP - Provincia	VR
PRVC - Comune	Verona

PRC - COLLOCAZIONE SPECIFICA

PRCT - Tipologia contenitore fisico	convento
PRCN - Denominazione contenitore fisico	Ex Convento di S. Fermo
PRCF - Uso contenitore fisico	ufficio
PRCU - Indicazioni viabilistiche	Piazza San Fermo, 3a
PRCM - Denominazione contenitore giuridico	Archivio SBAP VR

PRD - DATI CRONOLOGICI

PRDI - Riferimento cronologico/data inizio	1967
PRDU - Data fine	1975

LA - ALTRE LOCALIZZAZIONI GEOGRAFICO - AMMINISTRATIVE

TLC - Tipo di localizzazione	luogo di provenienza/collocazione precedente
-------------------------------------	--

PRV - LOCALIZZAZIONE

PRVS - Stato	ITALIA
PRVR - Regione	Veneto
PRVP - Provincia	VR
PRVC - Comune	Verona

PRC - COLLOCAZIONE SPECIFICA

PRCT - Tipologia contenitore fisico	palazzo
PRCQ - Qualificazione contenitore fisico	statale
PRCN - Denominazione contenitore fisico	Orti Manara

PRCU - Indicazioni viabilistiche	via Stradone Porta Palio
PRCG - Codice contenitore giuridico	Archivio SBAP VR
PRD - DATI CRONOLOGICI	
PRDU - Data fine	1967
UB - DATI PATRIMONIALI/INVENTARI/STIME/COLLEZIONI	
UBF - UBICAZIONE BENE	
UBFP - Fondo	Archivio
UBFS - Serie archivistica	Posizione n.4
UBFQ - Note	indicazione collezione precedente
UBFU - Titolo di unità archivistica	Raccolta Monumenti in bronzo 1940-1941
AU - DEFINIZIONE CULTURALE	
AUT - AUTORE/RESPONSABILITA'	
AUTJ - Ente schedatore	S246
AUTH - Codice identificativo	Anonim01
AUTN - Nome scelto di persona o ente	Anonimo
AUTP - Tipo intestazione	NR
AUTA - Indicazioni cronologiche	XX metà
AUTR - Ruolo	fotografo principale
AUTM - Motivazione/fonte	dato non disponibile
SG - SOGGETTO	
SGT - SOGGETTO	
SGTI - Identificazione	monumento
SGTD - Indicazioni sul soggetto	Mantova - Monumento a Domenico Fernelli - Monumento con busto bronzeo costituito da un basamento marmoreo e piedistallo sul quale poggia il busto. Scultore prof. Adolfo Laurenti.
SGL - TITOLO	
SGLA - Titolo attribuito	Monumento a Domenico Fernelli
SGLS - Specifiche titolo	del catalogatore
DT - CRONOLOGIA	
DTZ - CRONOLOGIA GENERICA	
DTZG - Fascia cronologica /periodo	XX
DTZS - Specifiche fascia cronologica/periodo	secondo quarto
DTS - CRONOLOGIA SPECIFICA	
DTSI - Da	1941
DTSV - Validità	ca
DTSF - A	1941
DTSL - Validità	ca

DTM - Motivazione/fonte	documentazione
DTT - Note	Il documento allegato alla fotografia è datato 21 marzo 1941.
LR - LUOGO E DATA DELLA RIPRESA	
LRC - LOCALIZZAZIONE	
LRCS - Stato	ITALIA
LRCR - Regione	Lombardia
LRCP - Provincia	MN
LRCC - Comune	Mantova
LRCL - Località	MANTOVA
MT - DATI TECNICI	
MTX - Indicazione di colore	BN
MTC - MATERIA E TECNICA	
MTCM - Materia	carta
MTCT - Tecnica	gelatina ai sali d'argento
MIS - MISURE	
MISZ - Tipo di misura	altezzaxlunghezza
MISS - Specifiche	massima
MISU - Unità di misura	cm
MISM - Valore	23,5x17
CO - CONSERVAZIONE E INTERVENTI	
STC - STATO DI CONSERVAZIONE	
STCC - Stato di conservazione	discreto
STCS - Specifiche	sbiadimento, lacune
DA - DATI ANALITICI	
ISE - ISCRIZIONI/EMBLEMI/MARCHI/STEMMI/TIMBRI	
ISEP - Posizione	sul recto in alto in centro
ISED - Definizione	iscrizione
ISEC - Classe di appartenenza	didascalica
ISET - Tipo di caratteri	numeri arabi
ISEM - Materia e tecnica	a pennarello
ISEI - Trascrizione	2
NSC - Notizie storico-critiche	La fotografia è stata inviata, in data 21 marzo 1941, dal Comune di Mantova alla Regia Soprintendenza di Verona a seguito della richiesta della stessa con nota n. 334 del 26 febbraio dello stesso anno nell'ambito del censimento dei monumenti in materiale bronzeo di proprietà pubblica da cedere alla Patria per esigenze belliche.
TU - CONDIZIONE GIURIDICA E PROVVEDIMENTI DI TUTELA	
CDG - CONDIZIONE GIURIDICA	
CDGG - Indicazione generica	proprietà Stato
CDGS - Indicazione specifica	Ministero per i Beni e le Attività Culturali e del Turismo SBEAP BS
CDGI - Indirizzo	via Gezio Calini. 26

ACQ - ACQUISIZIONE	
ACQT - Tipo acquisizione	trasferimento
ACQN - Nome	SBAP VR
ACQD - Riferimento cronologico	1977
ACQL - Luogo acquisizione	Bs/BRESCIA
BPT - Provvedimenti di tutela - sintesi	no
DO - DOCUMENTAZIONE	
FTA - DOCUMENTAZIONE FOTOGRAFICA	
FTAN - Codice identificativo	SBEAPBS043
FTAX - Genere	documentazione allegata
FTAP - Tipo	fotografia digitale (file)
FTAF - Formato	jpg
FTAM - Titolo/didascalia	Monumento a Domenico Fetti
FTAA - Autore	Salvarani, Maria Paola
FTAD - Riferimento cronologico	2016
FTAE - Ente proprietario	SBEAP BS
FTAC - Collocazione	Z:\programma 500 giovani\Il bronzo alla patria\Materiale MANTOVA\Schede di Catalogo\Foto Monumenti
FTAK - Nome file originale	Mantova003.jpg
FNT - FONTI E DOCUMENTI	
FNTI - Codice identificativo	SBEAPBS243
FNTX - Genere	documentazione allegata
FNTP - Tipo	lettera
FNTT - Denominazione /titolo	Nota n. 840 con oggetto Elenco dei Monumenti in bronzo del Comune di Mantova.
FNTA - Autore	Comune di Mantova
FNTD - Riferimento cronologico	marzo 1941
FNTK - Nome file originale	Mantova007.jpg
AD - ACCESSO AI DATI	
ADS - SPECIFICHE DI ACCESSO AI DATI	
ADSP - Profilo di accesso	1
ADSM - Motivazione	scheda contenente dati liberamente accessibili
CM - CERTIFICAZIONE E GESTIONE DEI DATI	
CMP - REDAZIONE E VERIFICA SCIENTIFICA	
CMPD - Anno di redazione	2016
CM PN - Responsabile ricerca e redazione	Salvarani, Maria Paola
FUR - Funzionario responsabile	Sala, Laura
FUR - Funzionario	

