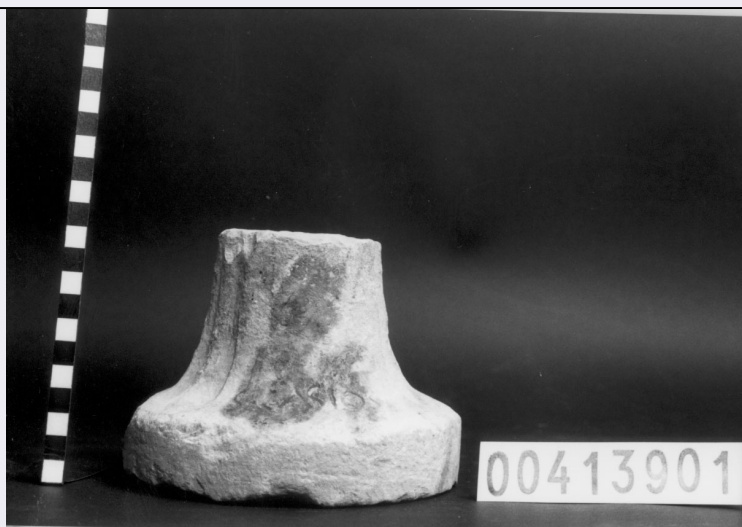


# SCHEDA



## CD - CODICI

TSK - Tipo di scheda RA

LIR - Livello di ricerca P

### NCT - CODICE UNIVOCO

NCTR - Codice regione 12

NCTN - Numero catalogo generale 00413901

ESC - Ente schedatore S44

ECP - Ente competente S44

## LC - LOCALIZZAZIONE

### PVC - LOCALIZZAZIONE GEOGRAFICO-AMMINISTRATIVA

PVCS - Stato Italia

PVCP - Provincia RM

PVCC - Comune Palestrina

### LDC - COLLOCAZIONE SPECIFICA

LDCM - Denominazione raccolta Museo archeologico nazionale

LDCS - Specifiche magazzino, cassetta 120

## UB - UBICAZIONE

### INV - INVENTARIO DI MUSEO O SOPRINTENDENZA

INVN - Numero 00413901

### INV - INVENTARIO DI MUSEO O SOPRINTENDENZA

INVN - Numero 7174

## LA - ALTRE LOCALIZZAZIONI

TCL - Tipo di Localizzazione reperimento

### PRV - LOCALIZZAZIONE GEOGRAFICO-AMMINISTRATIVA

PRVS - Stato Italia

PRVP - Provincia RM

PRVC - Comune Palestrina

## OG - OGGETTO

**OGT - OGGETTO**

<b>OGTD - Definizione</b>	base di cippo funerario
---------------------------	-------------------------

**DT - CRONOLOGIA****DTZ - CRONOLOGIA GENERICA**

<b>DTZG - Secolo</b>	III sec. a.C.-II sec. a.C
----------------------	---------------------------

**DTS - CRONOLOGIA SPECIFICA**

<b>DTSI - Da</b>	299 a.C.
------------------	----------

<b>DTSF - A</b>	100 a.C.
-----------------	----------

<b>DTM - Motivazione cronologia</b>	NR (recupero pregresso)
-------------------------------------	-------------------------

**MT - DATI TECNICI**

<b>MTC - Materia e tecnica</b>	calcare
--------------------------------	---------

**MIS - MISURE**

<b>MISU - Unità</b>	cm
---------------------	----

<b>MISA - Altezza</b>	12
-----------------------	----

<b>MISD - Diametro</b>	14.6
------------------------	------

**CO - CONSERVAZIONE****STC - STATO DI CONSERVAZIONE**

<b>STCC - Stato di conservazione</b>	NR (recupero pregresso)
--------------------------------------	-------------------------

<b>STCS - Indicazioni specifiche</b>	Rimane solo la base circolare a pilastrino baccellato.
--------------------------------------	--

**DA - DATI ANALITICI****DES - DESCRIZIONE**

<b>DESO - Indicazioni sull'oggetto</b>	NR
--	----

**ISR - ISCRIZIONI**

<b>ISRL - Lingua</b>	latino
----------------------	--------

<b>ISRP - Posizione</b>	sulla faccia superiore della base circolare
-------------------------	---

<b>ISRI - Trascrizione</b>	S. Casios ?
----------------------------	-------------

**TU - CONDIZIONE GIURIDICA E VINCOLI****CDG - CONDIZIONE GIURIDICA**

<b>CDGG - Indicazione generica</b>	proprietà Stato
------------------------------------	-----------------

**DO - FONTI E DOCUMENTI DI RIFERIMENTO****FTA - FOTOGRAFIE**

<b>FTAX - Genere</b>	fotografie allegate
----------------------	---------------------

<b>FTAP - Tipo</b>	fotografia b.n.
--------------------	-----------------

<b>FTAN - Codice identificativo</b>	S4400413901/1
-------------------------------------	---------------

**VDS - GESTIONE IMMAGINI**

<b>VDST - Tipo</b>	CD-Rom
--------------------	--------

<b>VDSI - Identificatore di volume</b>	00000001
--	----------

<b>VDSP - Posizione</b>	413901
-------------------------	--------

**BIB - BIBLIOGRAFIA**

<b>BIBX - Genere</b>	bibliografia di confronto
<b>BIBA - Autore</b>	Whitehouse D.
<b>BIBD - Anno di edizione</b>	1967
<b>BIBN - V., pp., nn.</b>	36, pp. 228-282
<b>BIBH - Sigla per citazione</b>	00000836
<b>BIB - BIBLIOGRAFIA</b>	
<b>BIBX - Genere</b>	bibliografia di confronto
<b>BIBA - Autore</b>	Pensabene P.
<b>BIBD - Anno di edizione</b>	1982
<b>BIBN - V., pp., nn.</b>	34, pp. 38-97
<b>BIBH - Sigla per citazione</b>	00000289
<b>BIB - BIBLIOGRAFIA</b>	
<b>BIBX - Genere</b>	bibliografia specifica
<b>BIBA - Autore</b>	Whitehouse D.
<b>BIBD - Anno di edizione</b>	1967
<b>BIBN - V., pp., nn.</b>	I, n. 112
<b>BIBH - Sigla per citazione</b>	00000836
<b>BIB - BIBLIOGRAFIA</b>	
<b>BIBX - Genere</b>	bibliografia specifica
<b>BIBA - Autore</b>	Whitehouse D.
<b>BIBD - Anno di edizione</b>	1967
<b>BIBN - V., pp., nn.</b>	XIV, n. 3088
<b>BIBH - Sigla per citazione</b>	00000836
<b>CM - COMPILAZIONE</b>	
<b>CMP - COMPILAZIONE</b>	
<b>CMPD - Data</b>	1993
<b>CMPN - Nome compilatore</b>	APE
<b>FUR - Funzionario responsabile</b>	Reggiani A.M.