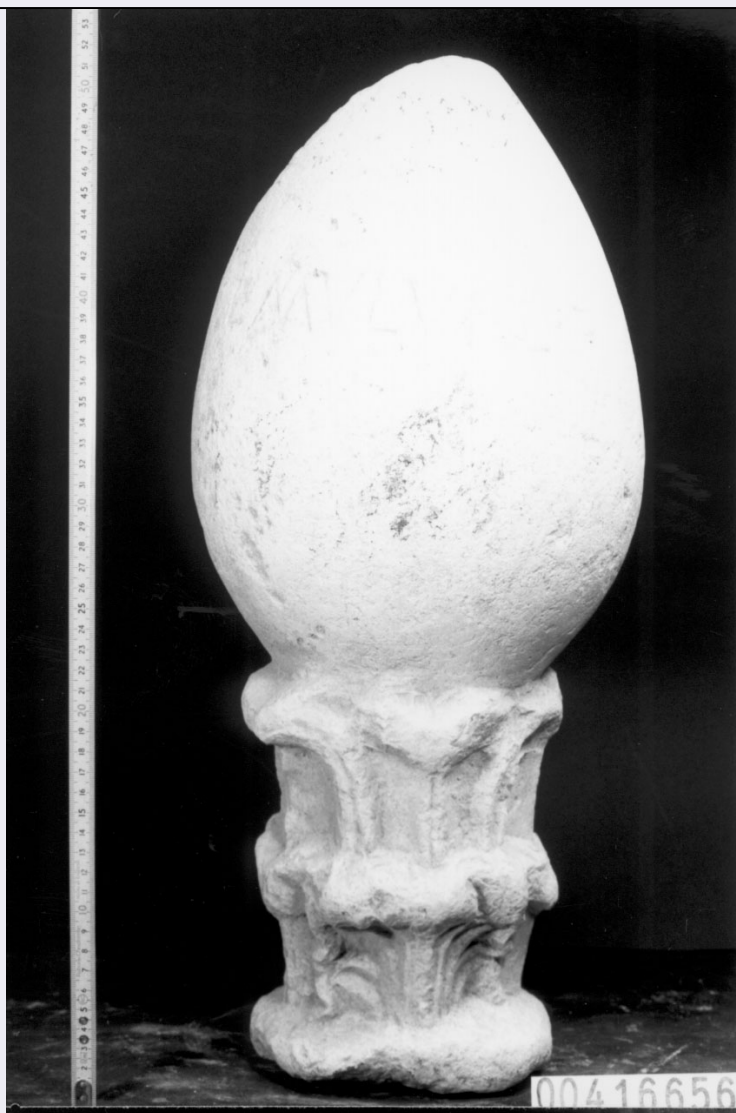


SCHEDA



CD - CODICI

TSK - Tipo di scheda	RA
LIR - Livello di ricerca	P
NCT - CODICE UNIVOCO	
NCTR - Codice regione	12
NCTN - Numero catalogo generale	00416656
ESC - Ente schedatore	S44
ECP - Ente competente	S44

LC - LOCALIZZAZIONE

PVC - LOCALIZZAZIONE GEOGRAFICO-AMMINISTRATIVA

PVCS - Stato	Italia
PVCP - Provincia	RM
PVCC - Comune	Palestrina

LDC - COLLOCAZIONE SPECIFICA

LDCM - Denominazione raccolta	Museo archeologico nazionale
LDCS - Specifiche	magazzino, cassetta 165

UB - UBICAZIONE**INV - INVENTARIO DI MUSEO O SOPRINTENDENZA**

INVN - Numero 21 N

INV - INVENTARIO DI MUSEO O SOPRINTENDENZA

INVN - Numero 00416656

INV - INVENTARIO DI MUSEO O SOPRINTENDENZA

INVN - Numero 7197

LA - ALTRE LOCALIZZAZIONI

TCL - Tipo di Localizzazione reperimento

PRV - LOCALIZZAZIONE GEOGRAFICO-AMMINISTRATIVA

PRVS - Stato Italia

PRVP - Provincia RM

PRVC - Comune Palestrina

OG - OGGETTO**OGT - OGGETTO**

OGTD - Definizione cippo funerario a pigna

DT - CRONOLOGIA**DTZ - CRONOLOGIA GENERICA**

DTZG - Secolo III sec. a.C.-II sec. a.C

DTS - CRONOLOGIA SPECIFICA

DTSI - Da 209 a.C.

DTSF - A 175 a.C.

DTM - Motivazione cronologia NR (recupero pregresso)

MT - DATI TECNICI

MTC - Materia e tecnica calcare

MIS - MISURE

MISU - Unità cm

MISV - Varie D base 15,5

CO - CONSERVAZIONE**STC - STATO DI CONSERVAZIONE**

STCC - Stato di conservazione mutilo

STCS - Indicazioni specifiche Lacuna all'altezza della punta e alla base.

DA - DATI ANALITICI**DES - DESCRIZIONE**

DESO - Indicazioni sull'oggetto NR

ISR - ISCRIZIONI

ISRL - Lingua latino

ISRP - Posizione sulla pigna

ISRI - Trascrizione L. MULVI L F

TU - CONDIZIONE GIURIDICA E VINCOLI

CDG - CONDIZIONE GIURIDICA

CDGG - Indicazione generica	proprietà Stato
------------------------------------	-----------------

DO - FONTI E DOCUMENTI DI RIFERIMENTO**FTA - FOTOGRAFIE**

FTAX - Genere	fotografie allegate
----------------------	---------------------

FTAP - Tipo	fotografia b.n.
--------------------	-----------------

FTAN - Codice identificativo	S4400416656/1
-------------------------------------	---------------

VDS - GESTIONE IMMAGINI

VDST - Tipo	CD-Rom
--------------------	--------

VDSI - Identificatore di volume	00000001
--	----------

VDSP - Posizione	416656
-------------------------	--------

BIB - BIBLIOGRAFIA

BIBX - Genere	bibliografia specifica
----------------------	------------------------

BIBA - Autore	Whitehouse D.
----------------------	---------------

BIBD - Anno di edizione	1967
--------------------------------	------

BIBN - V., pp., nn.	35/ p. 273
----------------------------	------------

BIBH - Sigla per citazione	00000836
-----------------------------------	----------

CM - COMPILAZIONE**CMP - COMPILAZIONE**

CMPD - Data	1993
--------------------	------

CMPN - Nome compilatore	APE
--------------------------------	-----

FUR - Funzionario responsabile	Reggiani A.M.
---------------------------------------	---------------