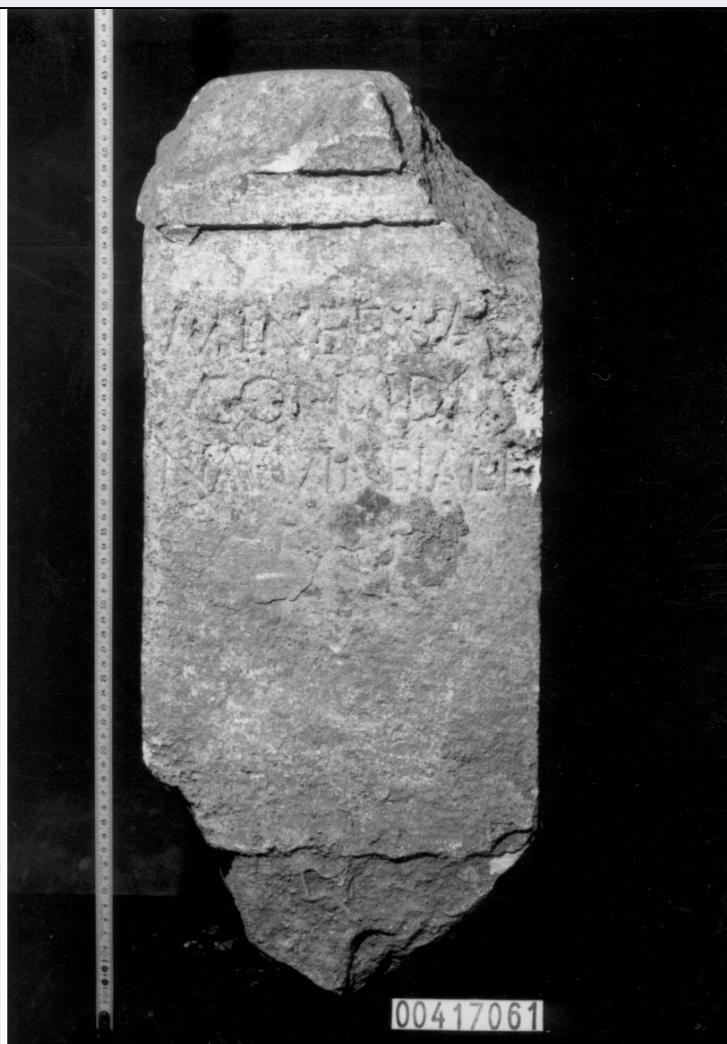


SCHEDA



CD - CODICI

TSK - Tipo di scheda	RA
LIR - Livello di ricerca	P
NCT - CODICE UNIVOCO	
NCTR - Codice regione	12
NCTN - Numero catalogo generale	00417061
ESC - Ente schedatore	C 45 (L. 84/90)
ECP - Ente competente	S44

LC - LOCALIZZAZIONE

PVC - LOCALIZZAZIONE GEOGRAFICO-AMMINISTRATIVA

PVCS - Stato	Italia
PVCP - Provincia	RM
PVCC - Comune	Palestrina

LDC - COLLOCAZIONE SPECIFICA

LDCM - Denominazione raccolta	Museo archeologico nazionale
LDCS - Specifiche	magazzino, cassetta

UB - UBICAZIONE

INV - INVENTARIO DI MUSEO O SOPRINTENDENZA

INVN - Numero	00417061
----------------------	----------

LA - ALTRE LOCALIZZAZIONI

TCL - Tipo di Localizzazione	reperimento
-------------------------------------	-------------

PRV - LOCALIZZAZIONE GEOGRAFICO-AMMINISTRATIVA

PRVS - Stato	Italia
---------------------	--------

PRVP - Provincia	RM
-------------------------	----

PRVC - Comune	Palestrina
----------------------	------------

OG - OGGETTO**OGT - OGGETTO**

OGTD - Definizione	ara
---------------------------	-----

DT - CRONOLOGIA**DTZ - CRONOLOGIA GENERICA**

DTZG - Secolo	repubblicana
----------------------	--------------

DTM - Motivazione cronologia	NR (recupero pregresso)
-------------------------------------	-------------------------

MT - DATI TECNICI

MTC - Materia e tecnica	calcare
--------------------------------	---------

MIS - MISURE

MISU - Unità	cm
---------------------	----

MISA - Altezza	66
-----------------------	----

MISL - Larghezza	29
-------------------------	----

MISS - Spessore	23
------------------------	----

CO - CONSERVAZIONE**STC - STATO DI CONSERVAZIONE**

STCC - Stato di conservazione	mutilo
--------------------------------------	--------

STCS - Indicazioni specifiche	Lacune lungo i bordi; superficie corrosa. Tracce dello strato del latte di calce di rivestimento.
--------------------------------------	---------------------------------------------------------------------------------------------------

DA - DATI ANALITICI**DES - DESCRIZIONE**

DESO - Indicazioni sull'oggetto	NR
----------------------------------------	----

ISR - ISCRIZIONI

ISRL - Lingua	latino
----------------------	--------

ISRP - Posizione	non rilevata
-------------------------	--------------

ISRI - Trascrizione	Minerva/ Con Ida/ Naevineiae
----------------------------	------------------------------

TU - CONDIZIONE GIURIDICA E VINCOLI**CDG - CONDIZIONE GIURIDICA**

CDGG - Indicazione generica	proprietà Stato
------------------------------------	-----------------

DO - FONTI E DOCUMENTI DI RIFERIMENTO**FTA - FOTOGRAFIE**

FTAX - Genere	fotografie allegate
----------------------	---------------------

FTAP - Tipo	fotografia b.n.
FTAN - Codice identificativo	S4400417061/1
VDS - GESTIONE IMMAGINI	
VDST - Tipo	CD-Rom
VDSI - Identificatore di volume	00000001
VDSP - Posizione	417061
CM - COMPILAZIONE	
CMP - COMPILAZIONE	
CMPD - Data	1993
CMPN - Nome compilatore	APE
FUR - Funzionario responsabile	Reggiani A.M.