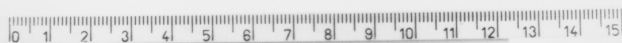
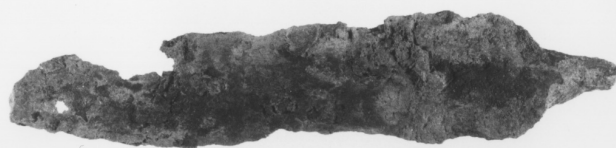


SCHEDA



00417170

CD - CODICI

TSK - Tipo di scheda	RA
LIR - Livello di ricerca	P
NCT - CODICE UNIVOCO	
NCTR - Codice regione	12
NCTN - Numero catalogo generale	00417170
ESC - Ente schedatore	C 45 (L. 84/90)
ECP - Ente competente	S44

LC - LOCALIZZAZIONE

PVC - LOCALIZZAZIONE GEOGRAFICO-AMMINISTRATIVA

PVCS - Stato	Italia
PVCP - Provincia	NR
PVCC - Comune	NR

LDC - COLLOCAZIONE SPECIFICA

LDCT - Tipologia	NR
------------------	----

UB - UBICAZIONE

INV - INVENTARIO DI MUSEO O SOPRINTENDENZA

INVN - Numero	00417170
---------------	----------

LA - ALTRE LOCALIZZAZIONI

TCL - Tipo di Localizzazione	reperimento
------------------------------	-------------

PRV - LOCALIZZAZIONE GEOGRAFICO-AMMINISTRATIVA

PRVS - Stato	Italia
PRVP - Provincia	LT
PRVC - Comune	Sermoneta
PRL - Altra località	Necropoli di Monte Carbolino

OG - OGGETTO

OGT - OGGETTO

OGTD - Definizione	lancia
--------------------	--------

DT - CRONOLOGIA

DTZ - CRONOLOGIA GENERICA

DTZG - Secolo	IX sec. a.C.-VIII sec. a.
----------------------	---------------------------

DTS - CRONOLOGIA SPECIFICA

DTSI - Da	824 a.C.
------------------	----------

DTSF - A	575 a.C.
-----------------	----------

DTM - Motivazione cronologia	NR (recupero pregresso)
-------------------------------------	-------------------------

MT - DATI TECNICI

MTC - Materia e tecnica	ferro fusione
--------------------------------	---------------

MIS - MISURE

MISU - Unità	cm
---------------------	----

MISL - Larghezza	3
-------------------------	---

MISN - Lunghezza	15
-------------------------	----

MISS - Spessore	0.5
------------------------	-----

CO - CONSERVAZIONE**STC - STATO DI CONSERVAZIONE**

STCC - Stato di conservazione	mutilo
--------------------------------------	--------

TU - CONDIZIONE GIURIDICA E VINCOLI**CDG - CONDIZIONE GIURIDICA**

CDGG - Indicazione generica	proprietà Stato
------------------------------------	-----------------

DO - FONTI E DOCUMENTI DI RIFERIMENTO**FTA - FOTOGRAFIE**

FTAX - Genere	fotografie allegate
----------------------	---------------------

FTAP - Tipo	fotografia b.n.
--------------------	-----------------

FTAN - Codice identificativo	S4400417170/1
-------------------------------------	---------------

VDS - GESTIONE IMMAGINI

VDST - Tipo	CD-Rom
--------------------	--------

VDSI - Identificatore di volume	00000001
--	----------

VDSP - Posizione	417170
-------------------------	--------

BIB - BIBLIOGRAFIA

BIBX - Genere	bibliografia di confronto
----------------------	---------------------------

BIBA - Autore	Civiltà Lazio
----------------------	---------------

BIBD - Anno di edizione	1976
--------------------------------	------

BIBN - V., pp., nn.	354-363
----------------------------	---------

BIBH - Sigla per citazione	00000012
-----------------------------------	----------

BIB - BIBLIOGRAFIA

BIBX - Genere	bibliografia di confronto
----------------------	---------------------------

BIBA - Autore	Woodward
----------------------	----------

BIBD - Anno di edizione	1929
--------------------------------	------

BIBN - V., pp., nn.	658-675
----------------------------	---------

BIBH - Sigla per citazione	00000542
-----------------------------------	----------

BIB - BIBLIOGRAFIA

BIBX - Genere	bibliografia di confronto
BIBA - Autore	Woodward
BIBD - Anno di edizione	1929
BIBN - V., pp., nn.	179- 216
BIBH - Sigla per citazione	00000542

CM - COMPILAZIONE**CMP - COMPILAZIONE**

CMPD - Data	1993
CMPN - Nome compilatore	APE
FUR - Funzionario responsabile	Reggiani A.M.