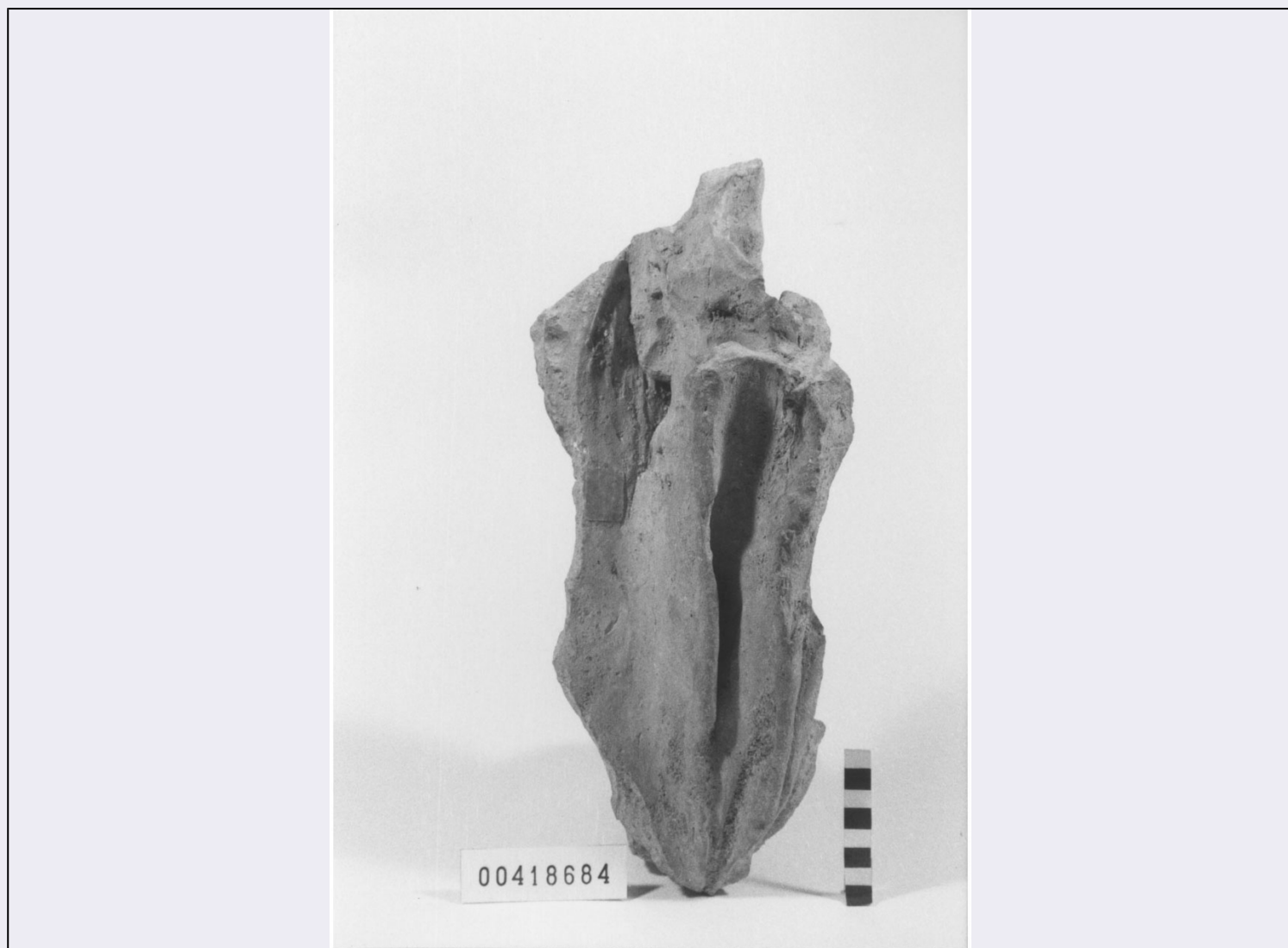


SCHEDA



CD - CODICI

| | |
|--|-----------------|
| TSK - Tipo di scheda | RA |
| LIR - Livello di ricerca | P |
| NCT - CODICE UNIVOCO | |
| NCTR - Codice regione | 12 |
| NCTN - Numero catalogo generale | 00418684 |
| ESC - Ente schedatore | C 45 (L. 84/90) |
| ECP - Ente competente | S44 |

LC - LOCALIZZAZIONE

PVC - LOCALIZZAZIONE GEOGRAFICO-AMMINISTRATIVA

| | |
|-------------------------|----------|
| PVCS - Stato | Italia |
| PVCP - Provincia | LT |
| PVCC - Comune | Minturno |

LDC - COLLOCAZIONE SPECIFICA

| | |
|--------------------------------------|---|
| LDCM - Denominazione raccolta | Antiquarium |
| LDCS - Specifiche | magazzino, sala D, scaffale 14, sezione A |

| | |
|---|--|
| UB - UBICAZIONE | |
| INV - INVENTARIO DI MUSEO O SOPRINTENDENZA | |
| INVN - Numero | 00418684 |
| INV - INVENTARIO DI MUSEO O SOPRINTENDENZA | |
| INVN - Numero | 26831 |
| LA - ALTRE LOCALIZZAZIONI | |
| TCL - Tipo di Localizzazione | reperimento |
| PRV - LOCALIZZAZIONE GEOGRAFICO-AMMINISTRATIVA | |
| PRVS - Stato | Italia |
| PRVP - Provincia | LT |
| PRVC - Comune | Minturno |
| PRL - Altra località | Minturnae |
| OG - OGGETTO | |
| OGT - OGGETTO | |
| OGTD - Definizione | statua/ frammento |
| DT - CRONOLOGIA | |
| DTZ - CRONOLOGIA GENERICA | |
| DTZG - Secolo | III sec. a.C. |
| DTS - CRONOLOGIA SPECIFICA | |
| DTSI - Da | 299 a.C. |
| DTSF - A | 200 a.C. |
| DTM - Motivazione cronologia | NR (recupero pregresso) |
| MT - DATI TECNICI | |
| MTC - Materia e tecnica | argilla |
| MIS - MISURE | |
| MISU - Unità | cm |
| MISA - Altezza | 34 |
| MISL - Larghezza | 13.5 |
| MISS - Spessore | 1.5 |
| CO - CONSERVAZIONE | |
| STC - STATO DI CONSERVAZIONE | |
| STCC - Stato di conservazione | NR (recupero pregresso) |
| STCS - Indicazioni specifiche | Si conserva parte del torso e dell'himation. |
| DA - DATI ANALITICI | |
| DES - DESCRIZIONE | |
| DESO - Indicazioni sull'oggetto | Statua loricata. |
| TU - CONDIZIONE GIURIDICA E VINCOLI | |
| CDG - CONDIZIONE GIURIDICA | |
| CDGG - Indicazione generica | proprietà Stato |

DO - FONTI E DOCUMENTI DI RIFERIMENTO**FTA - FOTOGRAFIE**

| | |
|-------------------------------------|---------------------|
| FTAX - Genere | fotografie allegate |
| FTAP - Tipo | fotografia b.n. |
| FTAN - Codice identificativo | S4400418684/1 |

VDS - GESTIONE IMMAGINI

| | |
|--|----------|
| VDST - Tipo | CD-Rom |
| VDSI - Identificatore di volume | 00000001 |
| VDSP - Posizione | 418684 |

CM - COMPILAZIONE**CMP - COMPILAZIONE**

| | |
|---------------------------------------|----------|
| CMPD - Data | 1993 |
| CM PN - Nome compilatore | APE |
| FUR - Funzionario responsabile | Righi R. |