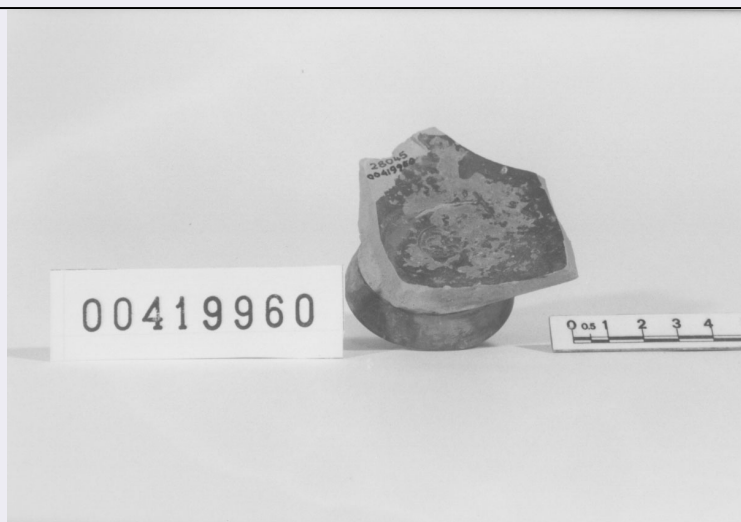


SCHEDA



CD - CODICI

TSK - Tipo di scheda	RA
LIR - Livello di ricerca	P
NCT - CODICE UNIVOCO	
NCTR - Codice regione	12
NCTN - Numero catalogo generale	00419960
ESC - Ente schedatore	C 45 (L. 84/90)
ECP - Ente competente	S44

LC - LOCALIZZAZIONE

PVC - LOCALIZZAZIONE GEOGRAFICO-AMMINISTRATIVA

PVCS - Stato	Italia
PVCP - Provincia	LT
PVCC - Comune	Minturno

LDC - COLLOCAZIONE SPECIFICA

LDCM - Denominazione raccolta	Antiquarium
LDCS - Specifiche	magazzino, sala D, piano I, scaffale 36, sezione B, cassetta I

UB - UBICAZIONE

INV - INVENTARIO DI MUSEO O SOPRINTENDENZA

INVN - Numero	28045
---------------	-------

INV - INVENTARIO DI MUSEO O SOPRINTENDENZA

INVN - Numero	00419960
---------------	----------

LA - ALTRE LOCALIZZAZIONI

TCL - Tipo di Localizzazione	reperimento
------------------------------	-------------

PRV - LOCALIZZAZIONE GEOGRAFICO-AMMINISTRATIVA

PRVS - Stato	Italia
PRVP - Provincia	LT
PRVC - Comune	Minturno
PRL - Altra località	Minturnae

OG - OGGETTO**OGT - OGGETTO**

OGTD - Definizione	coppa/frammento
---------------------------	-----------------

DT - CRONOLOGIA**DTZ - CRONOLOGIA GENERICA**

DTZG - Secolo	III sec. a.C.
----------------------	---------------

DTS - CRONOLOGIA SPECIFICA

DTSI - Da	299 a.C.
------------------	----------

DTSF - A	200 a.C.
-----------------	----------

DTM - Motivazione cronologia	NR (recupero pregresso)
-------------------------------------	-------------------------

MT - DATI TECNICI

MTC - Materia e tecnica	argilla tornio
--------------------------------	----------------

MIS - MISURE

MISU - Unità	cm
---------------------	----

MISV - Varie	D.piede 5
---------------------	-----------

CO - CONSERVAZIONE**STC - STATO DI CONSERVAZIONE**

STCC - Stato di conservazione	NR (recupero pregresso)
--------------------------------------	-------------------------

STCS - Indicazioni specifiche	Restano il piede ed il fondo.
--------------------------------------	-------------------------------

DA - DATI ANALITICI**DES - DESCRIZIONE**

DESO - Indicazioni sull'oggetto	Sul fondo palmetta in rilievo.
--	--------------------------------

TU - CONDIZIONE GIURIDICA E VINCOLI**CDG - CONDIZIONE GIURIDICA**

CDGG - Indicazione generica	proprietà Stato
------------------------------------	-----------------

DO - FONTI E DOCUMENTI DI RIFERIMENTO**FTA - FOTOGRAFIE**

FTAX - Genere	fotografie allegate
----------------------	---------------------

FTAP - Tipo	fotografia b.n.
--------------------	-----------------

FTAN - Codice identificativo	S4400419960/1
-------------------------------------	---------------

VDS - GESTIONE IMMAGINI

VDST - Tipo	CD-Rom
--------------------	--------

VDSI - Identificatore di volume	00000001
--	----------

VDSP - Posizione	419960
-------------------------	--------

BIB - BIBLIOGRAFIA

BIBX - Genere	bibliografia di confronto
----------------------	---------------------------

BIBA - Autore	Morel J. P.
----------------------	-------------

BIBD - Anno di edizione	1969
--------------------------------	------

BIBN - V., pp., nn.	59-70
----------------------------	-------

BIBH - Sigla per citazione

00000266

CM - COMPILAZIONE**CMP - COMPILAZIONE****CMPD - Data**

1993

CMPN - Nome compilatore

APE

**FUR - Funzionario
responsabile**

Righi R.