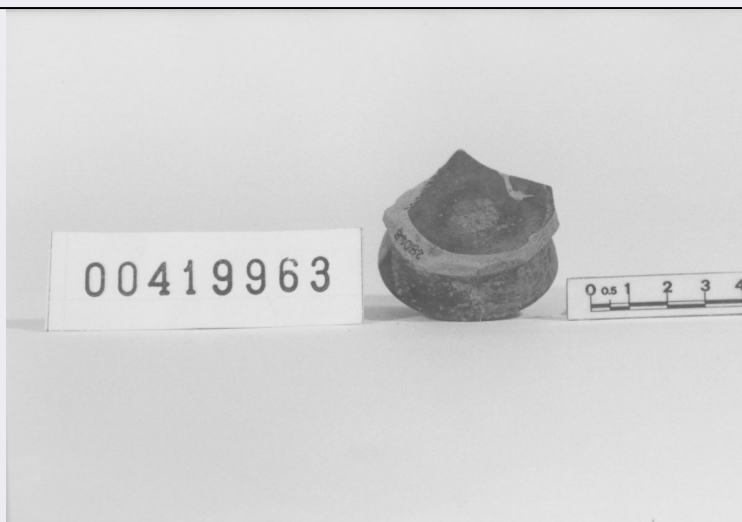


SCHEDA



CD - CODICI

| | |
|---------------------------------|-----------------|
| TSK - Tipo di scheda | RA |
| LIR - Livello di ricerca | P |
| NCT - CODICE UNIVOCO | |
| NCTR - Codice regione | 12 |
| NCTN - Numero catalogo generale | 00419963 |
| ESC - Ente schedatore | C 45 (L. 84/90) |
| ECP - Ente competente | S44 |

LC - LOCALIZZAZIONE

PVC - LOCALIZZAZIONE GEOGRAFICO-AMMINISTRATIVA

| | |
|------------------|----------|
| PVCS - Stato | Italia |
| PVCP - Provincia | LT |
| PVCC - Comune | Minturno |

LDC - COLLOCAZIONE SPECIFICA

| | |
|-------------------------------|--|
| LDCM - Denominazione raccolta | Antiquarium |
| LDCS - Specifiche | magazzino, sala D, piano I, scaffale 36, sezione B, cassetta I |

UB - UBICAZIONE

INV - INVENTARIO DI MUSEO O SOPRINTENDENZA

| | |
|---------------|----------|
| INVN - Numero | 00419963 |
|---------------|----------|

INV - INVENTARIO DI MUSEO O SOPRINTENDENZA

| | |
|---------------|-------|
| INVN - Numero | 28048 |
|---------------|-------|

LA - ALTRE LOCALIZZAZIONI

| | |
|------------------------------|-------------|
| TCL - Tipo di Localizzazione | reperimento |
|------------------------------|-------------|

PRV - LOCALIZZAZIONE GEOGRAFICO-AMMINISTRATIVA

| | |
|----------------------|-----------|
| PRVS - Stato | Italia |
| PRVP - Provincia | LT |
| PRVC - Comune | Minturno |
| PRL - Altra località | Minturnae |

OG - OGGETTO**OGT - OGGETTO**

OGTD - Definizione coppa/frammento

DT - CRONOLOGIA**DTZ - CRONOLOGIA GENERICA**

DTZG - Secolo III sec. a.C.

DTS - CRONOLOGIA SPECIFICA

DTSI - Da 299 a.C.

DTSF - A 200 a.C.

DTM - Motivazione cronologia NR (recupero pregresso)

MT - DATI TECNICI

MTC - Materia e tecnica argilla tornio

MIS - MISURE

MISU - Unità cm

MISV - Varie D.piede 5

CO - CONSERVAZIONE**STC - STATO DI CONSERVAZIONE**

STCC - Stato di conservazione NR (recupero pregresso)

STCS - Indicazioni specifiche Restano il piede ed il fondo.

DA - DATI ANALITICI**DES - DESCRIZIONE**

DESO - Indicazioni sull'oggetto Sul fondo palmetta in rilievo.

TU - CONDIZIONE GIURIDICA E VINCOLI**CDG - CONDIZIONE GIURIDICA**

CDGG - Indicazione generica proprietà Stato

DO - FONTI E DOCUMENTI DI RIFERIMENTO**FTA - FOTOGRAFIE**

FTAX - Genere fotografie allegate

FTAP - Tipo fotografia b.n.

FTAN - Codice identificativo S4400419963/1

VDS - GESTIONE IMMAGINI

VDST - Tipo CD-Rom

VDSI - Identificatore di volume 00000001

VDSP - Posizione 419963

BIB - BIBLIOGRAFIA

BIBX - Genere bibliografia di confronto

BIBA - Autore Morel J. P.

BIBD - Anno di edizione 1969

BIBN - V., pp., nn. 59-70

BIBH - Sigla per citazione

00000266

CM - COMPILAZIONE**CMP - COMPILAZIONE****CMPD - Data**

1993

CMPN - Nome compilatore

APE

**FUR - Funzionario
responsabile**

Righi R.