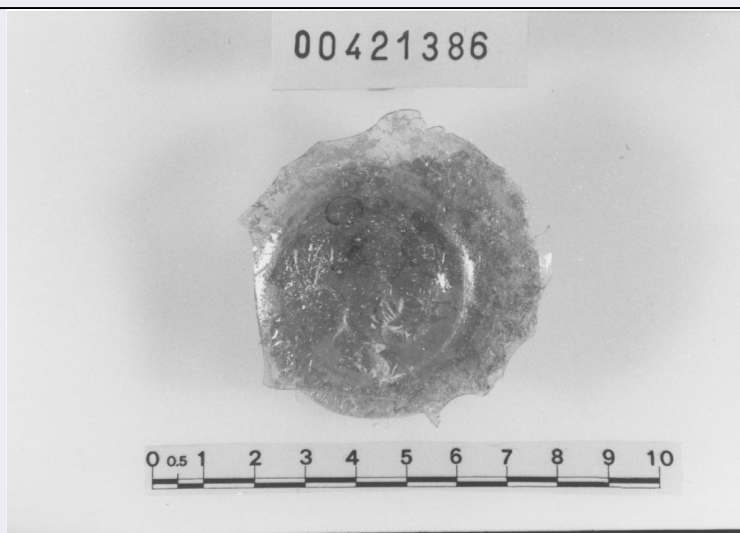


# SCHEDA



## CD - CODICI

TSK - Tipo di scheda	RA
LIR - Livello di ricerca	P
NCT - CODICE UNIVOCO	
NCTR - Codice regione	12
NCTN - Numero catalogo generale	00421386
ESC - Ente schedatore	C 45 (L. 84/90)
ECP - Ente competente	S44

## LC - LOCALIZZAZIONE

### PVC - LOCALIZZAZIONE GEOGRAFICO-AMMINISTRATIVA

PVCS - Stato	Italia
PVCP - Provincia	LT
PVCC - Comune	Minturno

### LDC - COLLOCAZIONE SPECIFICA

LDCM - Denominazione raccolta	Antiquarium
LDCS - Specifiche	magazzino, sala D, piano I, scaffale 41, sezione A, cassetta II

## UB - UBICAZIONE

### INV - INVENTARIO DI MUSEO O SOPRINTENDENZA

INVN - Numero	00421386
---------------	----------

## LA - ALTRE LOCALIZZAZIONI

TCL - Tipo di Localizzazione	reperimento
------------------------------	-------------

### PRV - LOCALIZZAZIONE GEOGRAFICO-AMMINISTRATIVA

PRVS - Stato	Italia
PRVP - Provincia	LT
PRVC - Comune	Minturno
PRL - Altra località	Minturnae

## OG - OGGETTO

OGT - OGGETTO

<b>OGTD - Definizione</b>	coppa/frammento
<b>DT - CRONOLOGIA</b>	
<b>DTZ - CRONOLOGIA GENERICA</b>	
<b>DTZG - Secolo</b>	NR (recupero pregresso)
<b>DTM - Motivazione cronologia</b>	NR (recupero pregresso)
<b>MT - DATI TECNICI</b>	
<b>MTC - Materia e tecnica</b>	vetro; soffiatura
<b>MIS - MISURE</b>	
<b>MISU - Unità</b>	cm
<b>MISA - Altezza</b>	2
<b>MISL - Larghezza</b>	6
<b>MISD - Diametro</b>	5
<b>CO - CONSERVAZIONE</b>	
<b>STC - STATO DI CONSERVAZIONE</b>	
<b>STCC - Stato di conservazione</b>	NR (recupero pregresso)
<b>STCS - Indicazioni specifiche</b>	Si conservano il piede e il fondo.
<b>TU - CONDIZIONE GIURIDICA E VINCOLI</b>	
<b>CDG - CONDIZIONE GIURIDICA</b>	
<b>CDGG - Indicazione generica</b>	proprietà Stato
<b>DO - FONTI E DOCUMENTI DI RIFERIMENTO</b>	
<b>FTA - FOTOGRAFIE</b>	
<b>FTAX - Genere</b>	fotografie allegate
<b>FTAP - Tipo</b>	fotografia b.n.
<b>FTAN - Codice identificativo</b>	S4400421386/1
<b>VDS - GESTIONE IMMAGINI</b>	
<b>VDST - Tipo</b>	CD-Rom
<b>VDSI - Identificatore di volume</b>	00000001
<b>VDSP - Posizione</b>	421386
<b>CM - COMPILAZIONE</b>	
<b>CMP - COMPILAZIONE</b>	
<b>CMPD - Data</b>	1993
<b>CMPN - Nome compilatore</b>	APE
<b>FUR - Funzionario responsabile</b>	Righi R.