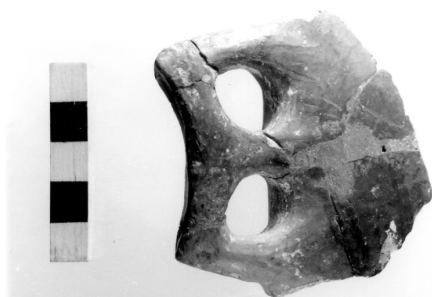


# SCHEDA



## CD - CODICI

TSK - Tipo di scheda RA

LIR - Livello di ricerca P

### NCT - CODICE UNIVOCO

NCTR - Codice regione 11

NCTN - Numero catalogo generale 00080555

ESC - Ente schedatore S02

ECP - Ente competente S02

## LC - LOCALIZZAZIONE

### PVC - LOCALIZZAZIONE GEOGRAFICO-AMMINISTRATIVA

PVCP - Provincia AN

PVCC - Comune Ancona

### LDC - COLLOCAZIONE SPECIFICA

LDCT - Tipologia palazzo

LDCQ - Qualificazione statale

LDCN - Denominazione attuale Palazzo Ferretti

LDCU - Indirizzo via Ferretti, 1

LDCM - Denominazione raccolta Museo Archeologico Nazionale delle Marche

LDCS - Specifiche piano 3: sala 1: vetrina 1 B: ripiano II

## UB - UBICAZIONE

### INV - INVENTARIO DI MUSEO O SOPRINTENDENZA

INVN - Numero 38703

INVD - Data 1985

## LA - ALTRE LOCALIZZAZIONI

TCL - Tipo di Localizzazione reperimento

### PRV - LOCALIZZAZIONE GEOGRAFICO-AMMINISTRATIVA

PRVP - Provincia AN

PRVC - Comune	Ancona
PRVL - Località	Colle dei Cappuccini
RP - REPERIMENTO	
LGI - COORDINATE I.G.M. O ALTRO	
LGII - Istituto	I.G.M.I.
LGIT - Denominazione tavoletta	Ancona
LGIN - Numero foglio	188
LGIQ - Sigla quadrante	IV N.O.
LGC - PARTICELLE CATASTALI	
LGCC - Comune	-
LGCM - Foglio	-
LGCR - Particelle	?
SPR - Specifiche di reperimento	abitato protovillanoviano/ settore O/ str. 13 A 2 A
DSC - DATI DI SCAVO	
DSCF - Ente responsabile	SA AN
DSCA - Autori dello scavo	Lollini D.G.
DSCD - Data di scavo	1955-1957
OG - OGGETTO	
OGT - OGGETTO	
OGTD - Definizione	scodella ad orlo rientrante con ansa a maniglia
CLS - Classe e produzione	ceramica di impasto
DT - CRONOLOGIA	
DTZ - CRONOLOGIA GENERICA	
DTZG - Secolo	sec. X a.C.
DTS - CRONOLOGIA SPECIFICA	
DTSI - Da	999 a.C.
DTSF - A	900 a.C.
DTM - Motivazione cronologia	contesto
AU - DEFINIZIONE CULTURALE	
ATB - AMBITO CULTURALE	
ATBD - Denominazione	civiltà protovillanoviana/ età del bronzo finale
ATBM - Motivazione dell'attribuzione	analisi stilistica
MT - DATI TECNICI	
MTC - Materia e tecnica	impasto semidepurato; lisciatura, lucidatura
MIS - MISURE	
MISU - Unità	cm.
MISL - Larghezza	7.2
MISN - Lunghezza	4
MISS - Spessore	0.6
MISV - Varie	lungh. con ansa 6.6

**CO - CONSERVAZIONE****STC - STATO DI CONSERVAZIONE****STCC - Stato di  
conservazione**

frammentario

**STCS - Indicazioni  
specifiche**

ricomposto da più frammenti. Si conserva parte dell'orlo, della vasca e un'ansa.

**DA - DATI ANALITICI****DES - DESCRIZIONE****DESO - Indicazioni  
sull'oggetto**

orlo arrotondato assottigliato molto rientrante, vasca molto aperta, poco profonda a profilo leggermente convesso, ansa a maniglia quadrangolare bifora impostata esternamente sotto l'orlo sul punto di massima espansione.

**TU - CONDIZIONE GIURIDICA E VINCOLI****CDG - CONDIZIONE GIURIDICA****CDGG - Indicazione  
generica**

proprietà Stato

**CDGS - Indicazione  
specificata**

Ministero per i beni e le Attività Culturali

**DO - FONTI E DOCUMENTI DI RIFERIMENTO****FTA - FOTOGRAFIE****FTAX - Genere**

documentazione allegata

**FTAP - Tipo**

fotografia b.n.

**FTAN - Codice identificativo**

SA AN 214680

**DRA - DOCUMENTAZIONE GRAFICA****DRAT - Tipo**

prospetto/ sezione

**DRAS - Scala**

1:1

**DRAN - Codice  
identificativo**

SA AN 31269

**DRAA - Autore**

Fernandez A.R.M. (Coop. Archeologia)

**DRAD - Data**

1996

**BIB - BIBLIOGRAFIA****BIBX - Genere**

bibliografia specifica

**BIBA - Autore**

Lollini D.G.

**BIBD - Anno di edizione**

1979

**BIBN - V., pp., nn.**

p. 193

**BIBI - V., tavv., figg.**

fig. 3. C2

**BIBH - Sigla per citazione**

00000088

**CM - COMPILAZIONE****CMP - COMPILAZIONE****CMPD - Data**

1996

**CMPN - Nome compilatore**

Pignocchi G. (Coop. Archeologia)

**FUR - Funzionario  
responsabile**

Baldelli G.

**RVM - TRASCRIZIONE PER MEMORIZZAZIONE****RVMD - Data registrazione**

2000

