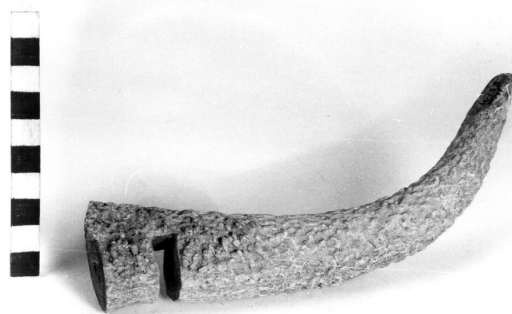


SCHEDA



CD - CODICI

TSK - Tipo di scheda RA

LIR - Livello di ricerca P

NCT - CODICE UNIVOCO

NCTR - Codice regione 11

NCTN - Numero catalogo generale 00080666

ESC - Ente schedatore S02

ECP - Ente competente S02

LC - LOCALIZZAZIONE

PVC - LOCALIZZAZIONE GEOGRAFICO-AMMINISTRATIVA

PVCP - Provincia AN

PVCC - Comune Ancona

LDC - COLLOCAZIONE SPECIFICA

LDCT - Tipologia palazzo

LDCQ - Qualificazione statale

LDCN - Denominazione attuale Palazzo Ferretti

LDCU - Indirizzo via Ferretti, 1

LDCM - Denominazione raccolta Museo Archeologico Nazionale delle Marche

LDCS - Specifiche piano 3: sala 1: vetrina 1 A: ripiano I

UB - UBICAZIONE

INV - INVENTARIO DI MUSEO O SOPRINTENDENZA

INVN - Numero 38744

INVD - Data 1985

LA - ALTRE LOCALIZZAZIONI

TCL - Tipo di Localizzazione reperimento

PRV - LOCALIZZAZIONE GEOGRAFICO-AMMINISTRATIVA

PRVP - Provincia AN

PRVC - Comune	Ancona
PRVL - Località	Colle dei Cappuccini
RP - REPERIMENTO	
LGI - COORDINATE I.G.M. O ALTRO	
LGII - Istituto	I.G.M.I.
LGIT - Denominazione tavoletta	Ancona
LGIN - Numero foglio	188
LGIQ - Sigla quadrante	IV N.O.
LGC - PARTICELLE CATASTALI	
LGCC - Comune	-
LGCM - Foglio	-
LGCR - Particelle	?
SPR - Specifiche di reperimento	abitato/ settore W/ str. 13B
DSC - DATI DI SCAVO	
DSCF - Ente responsabile	SA AN
DSCA - Autori dello scavo	Lollini D.G.
DSCD - Data di scavo	1955-1957
OG - OGGETTO	
OGT - OGGETTO	
OGTD - Definizione	scarto di lavorazione
CLS - Classe e produzione	industria su corno
DT - CRONOLOGIA	
DTZ - CRONOLOGIA GENERICA	
DTZG - Secolo	sec. X a.C.
DTS - CRONOLOGIA SPECIFICA	
DTSI - Da	999 a.C.
DTSF - A	900 a.C.
DTM - Motivazione cronologia	contesto
AU - DEFINIZIONE CULTURALE	
ATB - AMBITO CULTURALE	
ATBD - Denominazione	civiltà protovillanoviana/ età del bronzo finale
ATBM - Motivazione dell'attribuzione	analisi stilistica
MT - DATI TECNICI	
MTC - Materia e tecnica	corno di cervo; taglio
MIS - MISURE	
MISU - Unità	cm.
MISL - Larghezza	4
MISN - Lunghezza	19.2
MISS - Spessore	2.2
CO - CONSERVAZIONE	

STC - STATO DI CONSERVAZIONE

STCC - Stato di conservazione	integro
--------------------------------------	---------

DA - DATI ANALITICI**DES - DESCRIZIONE**

DESO - Indicazioni sull'oggetto	Estremità distale di corno assottigliato sulla punta e segato sulla parte opposta. Una tacca profonda a ca. 2 cm. dal taglio prossimale si estende oltre la metà della lunghezza. Leggere incisioni trasversali a ca. cm.3.5 dalla punta.
--	---

TU - CONDIZIONE GIURIDICA E VINCOLI**CDG - CONDIZIONE GIURIDICA**

CDGG - Indicazione generica	proprietà Stato
------------------------------------	-----------------

CDGS - Indicazione specifica	Ministero per i beni e le Attività Culturali
-------------------------------------	--

DO - FONTI E DOCUMENTI DI RIFERIMENTO**FTA - FOTOGRAFIE**

FTAX - Genere	documentazione allegata
----------------------	-------------------------

FTAP - Tipo	fotografia b.n.
--------------------	-----------------

FTAN - Codice identificativo	SA AN 214746
-------------------------------------	--------------

DRA - DOCUMENTAZIONE GRAFICA

DRAT - Tipo	prospetto/ sezione
--------------------	--------------------

DRAS - Scala	1:1
---------------------	-----

DRAN - Codice identificativo	SA AN 31251
-------------------------------------	-------------

DRAA - Autore	Fernandez A.R.M. (Coop. Archeologia)
----------------------	--------------------------------------

DRAD - Data	1996
--------------------	------

CM - COMPILAZIONE**CMP - COMPILAZIONE**

CMPD - Data	1996
--------------------	------

CMPN - Nome compilatore	Pignocchi G. (Coop. Archeologia)
--------------------------------	----------------------------------

FUR - Funzionario responsabile	Baldelli G.
---------------------------------------	-------------

RVM - TRASCRIZIONE PER MEMORIZZAZIONE

RVMD - Data registrazione	2000
----------------------------------	------

RVMN - Nome revisore	Monachesi A. (Coop. Archeologia)
-----------------------------	----------------------------------