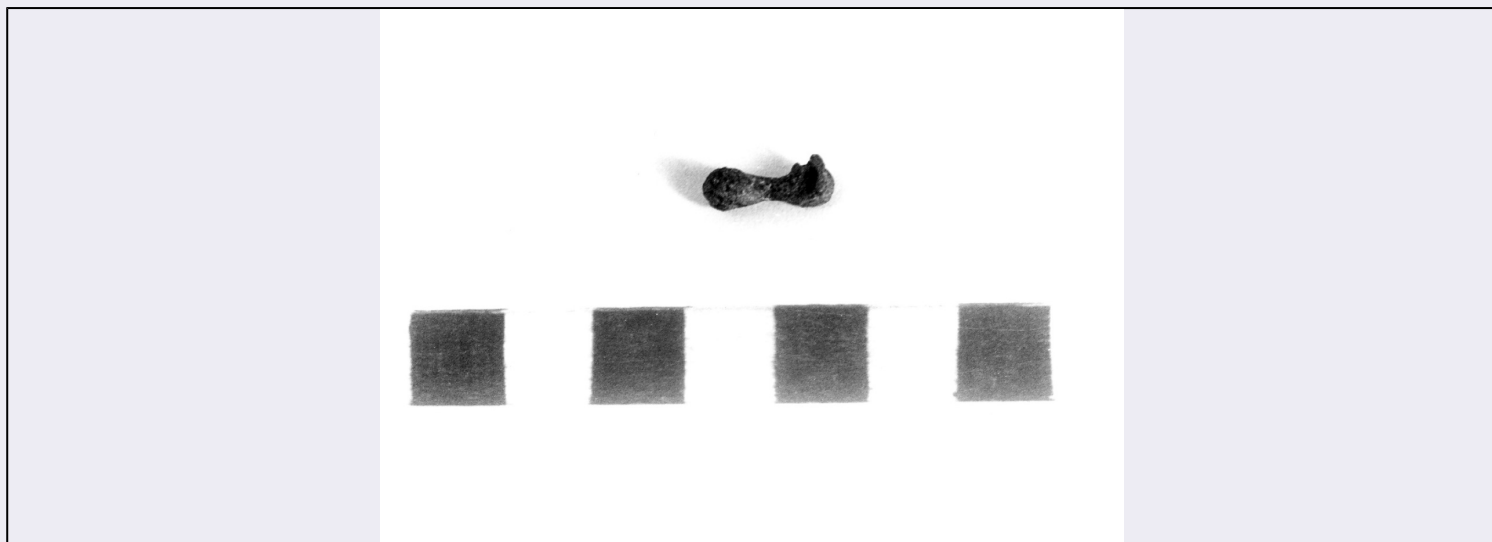


SCHEDA



CD - CODICI

TSK - Tipo di scheda RA

LIR - Livello di ricerca P

NCT - CODICE UNIVOCO

NCTR - Codice regione 11

NCTN - Numero catalogo generale 00080807

ESC - Ente schedatore S02

ECP - Ente competente S02

LC - LOCALIZZAZIONE

PVC - LOCALIZZAZIONE GEOGRAFICO-AMMINISTRATIVA

PVCP - Provincia AN

PVCC - Comune Ancona

LDC - COLLOCAZIONE SPECIFICA

LDCT - Tipologia palazzo

LDCQ - Qualificazione statale

LDCN - Denominazione attuale Palazzo Ferretti

LDCU - Indirizzo via Ferretti, 1

LDCM - Denominazione raccolta Museo Archeologico Nazionale delle Marche

LDCS - Specifiche piano 3: sala 1: vetrina 2 A: ripiano II

UB - UBICAZIONE

INV - INVENTARIO DI MUSEO O SOPRINTENDENZA

INVN - Numero 63869

INVD - Data 2001

LA - ALTRE LOCALIZZAZIONI

TCL - Tipo di Localizzazione reperimento

PRV - LOCALIZZAZIONE GEOGRAFICO-AMMINISTRATIVA

PRVP - Provincia AN

PRVC - Comune	Ancona
PRVL - Località	Colle dei Cappuccini
RP - REPERIMENTO	
LGI - COORDINATE I.G.M. O ALTRO	
LGII - Istituto	I.G.M.I.
LGIT - Denominazione tavoletta	Ancona
LGIN - Numero foglio	188
LGIQ - Sigla quadrante	IV N.O.
LGC - PARTICELLE CATASTALI	
LGCC - Comune	-
LGCM - Foglio	-
LGCR - Particelle	?
SPR - Specifiche di reperimento	abitato
DSC - DATI DI SCAVO	
DSCF - Ente responsabile	SA AN
DSCA - Autori dello scavo	Lollini D.G.
DSCD - Data di scavo	1955-1957
OG - OGGETTO	
OGT - OGGETTO	
OGTD - Definizione	pendente
DT - CRONOLOGIA	
DTZ - CRONOLOGIA GENERICA	
DTZG - Secolo	secc. IX-VI a.C.
DTS - CRONOLOGIA SPECIFICA	
DTSI - Da	899 a.C.
DTSF - A	500 a.C.
DTM - Motivazione cronologia	contesto
AU - DEFINIZIONE CULTURALE	
ATB - AMBITO CULTURALE	
ATBD - Denominazione	fase Piceno I-IV
ATBM - Motivazione dell'attribuzione	analisi stilistica
MT - DATI TECNICI	
MTC - Materia e tecnica	bronzo; fusione
MIS - MISURE	
MISU - Unità	cm.
MISD - Diametro	0.55
MISN - Lunghezza	1.6
CO - CONSERVAZIONE	
STC - STATO DI CONSERVAZIONE	
STCC - Stato di	

conservazione	mutilo
STCS - Indicazioni specifiche	Manca una porzione dell'appiccagnolo.
DA - DATI ANALITICI	
DES - DESCRIZIONE	
DESO - Indicazioni sull'oggetto	Pendente a forma di goccia. Conserva l'appiccagnolo per la sospensione.
TU - CONDIZIONE GIURIDICA E VINCOLI	
CDG - CONDIZIONE GIURIDICA	
CDGG - Indicazione generica	proprietà Stato
CDGS - Indicazione specifica	Ministero per i beni e le Attività Culturali
DO - FONTI E DOCUMENTI DI RIFERIMENTO	
FTA - FOTOGRAFIE	
FTAX - Genere	documentazione allegata
FTAP - Tipo	fotografia b.n.
FTAN - Codice identificativo	SA AN 214862
DRA - DOCUMENTAZIONE GRAFICA	
DRAT - Tipo	prospetto/ sezione
DRAS - Scala	1:1
DRAN - Codice identificativo	SA AN 31489
DRAA - Autore	Fernandez A.R.M. (Coop. Archeologia)
DRAD - Data	1996
CM - COMPILAZIONE	
CMP - COMPILAZIONE	
CMPD - Data	1996
CMPN - Nome compilatore	Pignocchi G. (Coop. Archeologia)
FUR - Funzionario responsabile	Baldelli G.
RVM - TRASCRIZIONE PER MEMORIZZAZIONE	
RVMD - Data registrazione	2001
RVMN - Nome revisore	Monachesi A. (Coop. Archeologia)