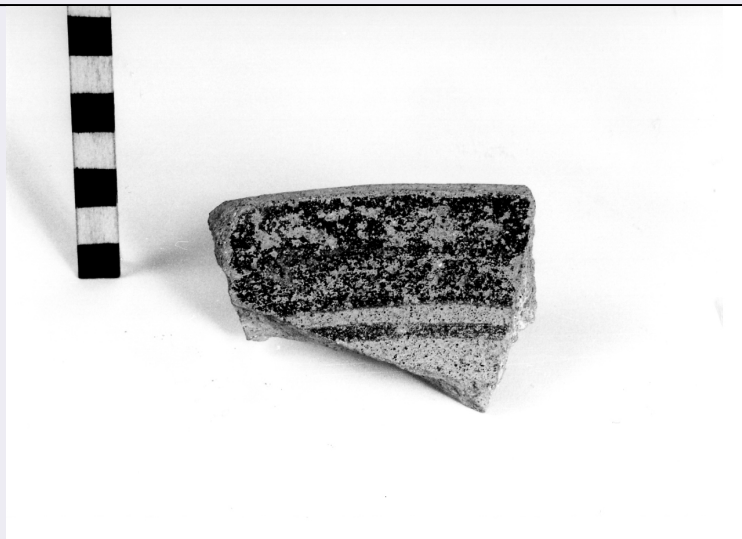


SCHEDA



CD - CODICI

TSK - Tipo di scheda RA

LIR - Livello di ricerca P

NCT - CODICE UNIVOCO

NCTR - Codice regione 11

NCTN - Numero catalogo generale 00080838

ESC - Ente schedatore S02

ECP - Ente competente S02

LC - LOCALIZZAZIONE

PVC - LOCALIZZAZIONE GEOGRAFICO-AMMINISTRATIVA

PVCP - Provincia AN

PVCC - Comune Ancona

LDC - COLLOCAZIONE SPECIFICA

LDCT - Tipologia palazzo

LDCQ - Qualificazione statale

LDCN - Denominazione attuale Palazzo Ferretti

LDCU - Indirizzo via Ferretti, 1

LDCM - Denominazione raccolta Museo Archeologico Nazionale delle Marche

LDCS - Specifiche piano 3: sala 1: vetrina 3 B: ripiano II

UB - UBICAZIONE

INV - INVENTARIO DI MUSEO O SOPRINTENDENZA

INVN - Numero 38509

INVD - Data 1985

LA - ALTRE LOCALIZZAZIONI

TCL - Tipo di Localizzazione reperimento

PRV - LOCALIZZAZIONE GEOGRAFICO-AMMINISTRATIVA

PRVP - Provincia AN

| | |
|--|--|
| PRVC - Comune | Osimo |
| PRVL - Località | Osimo |
| RP - REPERIMENTO | |
| LGI - COORDINATE I.G.M. O ALTRO | |
| LGII - Istituto | I.G.M.I. |
| LGIT - Denominazione tavoletta | Osimo |
| LGIN - Numero foglio | 118 |
| LGIQ - Sigla quadrante | III N.O. |
| LGC - PARTICELLE CATASTALI | |
| LGCC - Comune | - |
| LGCM - Foglio | - |
| LGCR - Particelle | ? |
| SPR - Specifiche di reperimento | mercato coperto/ abitato/ sett. D/ str. 5 |
| DSC - DATI DI SCAVO | |
| DSCF - Ente responsabile | SA AN |
| DSCA - Autori dello scavo | Lollini D.G. |
| DSCD - Data di scavo | 1958-1959 |
| OG - OGGETTO | |
| OGT - OGGETTO | |
| OGTD - Definizione | Piatto |
| CLS - Classe e produzione | Ceramica di impasto |
| DT - CRONOLOGIA | |
| DTZ - CRONOLOGIA GENERICA | |
| DTZG - Secolo | sec. IX a.C. |
| DTS - CRONOLOGIA SPECIFICA | |
| DTSI - Da | 899 a. C. |
| DTSF - A | 800 a.C. |
| DTM - Motivazione cronologia | contesto |
| AU - DEFINIZIONE CULTURALE | |
| ATB - AMBITO CULTURALE | |
| ATBD - Denominazione | fase Piceno I |
| ATBM - Motivazione dell'attribuzione | analisi stilistica |
| MT - DATI TECNICI | |
| MTC - Materia e tecnica | impasto depurato a tornio veloce - vernice |
| MIS - MISURE | |
| MISU - Unità | cm. |
| MISL - Larghezza | 7.7 |
| MISN - Lunghezza | 5.5 |
| MISS - Spessore | 1.1 |
| CO - CONSERVAZIONE | |

STC - STATO DI CONSERVAZIONE

| | |
|--------------------------------------|------------------------------|
| STCC - Stato di conservazione | frammentario |
| STCS - Indicazioni specifiche | Si conserva parte dell'orlo. |

DA - DATI ANALITICI**DES - DESCRIZIONE**

| | |
|--|---|
| DESO - Indicazioni sull'oggetto | Orlo piatto superiormente ispessito esternamente a sezione triangolare vernice est/int. |
|--|---|

TU - CONDIZIONE GIURIDICA E VINCOLI**CDG - CONDIZIONE GIURIDICA**

| | |
|-------------------------------------|--|
| CDGG - Indicazione generica | proprietà Stato |
| CDGS - Indicazione specifica | Ministero per i beni e le Attività Culturali |

DO - FONTI E DOCUMENTI DI RIFERIMENTO**FTA - FOTOGRAFIE**

| | |
|-------------------------------------|-------------------------|
| FTAX - Genere | documentazione allegata |
| FTAP - Tipo | fotografia b.n. |
| FTAN - Codice identificativo | SA AN 215051 |

DRA - DOCUMENTAZIONE GRAFICA

| | |
|-------------------------------------|--------------------------------------|
| DRAT - Tipo | prospetto/ sezione |
| DRAS - Scala | 1:1 |
| DRAN - Codice identificativo | SA AN 31396 |
| DRAA - Autore | Fernandez A.R.M. (Coop. Archeologia) |
| DRAD - Data | 1996 |

CM - COMPILAZIONE**CMP - COMPILAZIONE**

| | |
|---------------------------------------|----------------------------------|
| CMPD - Data | 1996 |
| CMPN - Nome compilatore | Pignocchi G. (Coop. Archeologia) |
| FUR - Funzionario responsabile | Baldelli G. |

RVM - TRASCRIZIONE PER MEMORIZZAZIONE

| | |
|----------------------------------|----------------------------------|
| RVMD - Data registrazione | 2000 |
| RVMN - Nome revisore | Monachesi A. (Coop. Archeologia) |