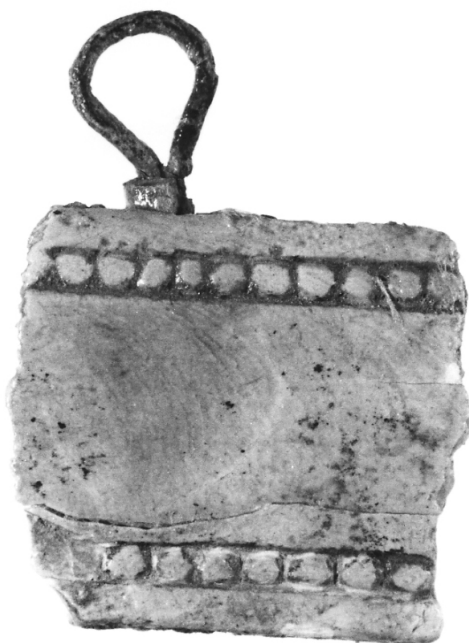


SCHEDA



CD - CODICI

TSK - Tipo di scheda RA

LIR - Livello di ricerca P

NCT - CODICE UNIVOCO

NCTR - Codice regione 11

NCTN - Numero catalogo generale 00070895

ESC - Ente schedatore S02

ECP - Ente competente S02

LC - LOCALIZZAZIONE

PVC - LOCALIZZAZIONE GEOGRAFICO-AMMINISTRATIVA

PVCP - Provincia AN

PVCC - Comune Ancona

LDC - COLLOCAZIONE SPECIFICA

LDCT - Tipologia palazzo

LDCQ - Qualificazione statale

LDCN - Denominazione attuale Palazzo Ferretti

LDCU - Indirizzo via Ferretti, 1

LDCM - Denominazione raccolta	Museo Archeologico Nazionale delle Marche
LDCS - Specifiche	piano 3: sala 9: vetrina 3: ripiano II
UB - UBICAZIONE	
INV - INVENTARIO DI MUSEO O SOPRINTENDENZA	
INVN - Numero	4406
INVD - Data	1963
LA - ALTRE LOCALIZZAZIONI	
TCL - Tipo di Localizzazione	reperimento
PRV - LOCALIZZAZIONE GEOGRAFICO-AMMINISTRATIVA	
PRVP - Provincia	AN
PRVC - Comune	Castelbellino
PRVF - Frazione	Pianello
PRVL - Località	Molino
RP - REPERIMENTO	
LGI - COORDINATE I.G.M. O ALTRO	
LGII - Istituto	I.G.M.I.
LGIT - Denominazione tavoletta	Cupramontana
LGIN - Numero foglio	117
LGIQ - Sigla quadrante	III N.E.
LGC - PARTICELLE CATASTALI	
LGCC - Comune	-
LGCM - Foglio	-
LGCR - Particelle	?
SPR - Specifiche di reperimento	tomba/ 8
DSC - DATI DI SCAVO	
DSCF - Ente responsabile	SA AN
DSCA - Autori dello scavo	Palma I.
DSCD - Data di scavo	1914/12/07
OG - OGGETTO	
OGT - OGGETTO	
OGTD - Definizione	placchetta
DT - CRONOLOGIA	
DTZ - CRONOLOGIA GENERICA	
DTZG - Secolo	sec. VI a.C.
DTZS - Frazione di secolo	primo quarto
DTS - CRONOLOGIA SPECIFICA	
DTSI - Da	600 a.C.
DTSF - A	575 a.C.
DTM - Motivazione cronologia	bibliografia
AU - DEFINIZIONE CULTURALE	

ATB - AMBITO CULTURALE**ATBD - Denominazione** fase Piceno IV A**ATBM - Motivazione dell'attribuzione** bibliografia**MT - DATI TECNICI****MTC - Materia e tecnica** avorio; a bassorilievo**MIS - MISURE****MISU - Unità** cm.**MISA - Altezza** 1.9**MISN - Lunghezza** 2**MISS - Spessore** 0.5**CO - CONSERVAZIONE****STC - STATO DI CONSERVAZIONE****STCC - Stato di conservazione** mutilo**RS - RESTAURI****RST - RESTAURI****RSTD - Data** ante 1989**RSTE - Ente responsabile** SA AN**DA - DATI ANALITICI****DES - DESCRIZIONE****DESO - Indicazioni sull'oggetto** placchetta orizzontale di un pettorale**DESS - Indicazioni sul soggetto** Placchetta rettangolare con decorazione perlata**TU - CONDIZIONE GIURIDICA E VINCOLI****CDG - CONDIZIONE GIURIDICA****CDGG - Indicazione generica** proprietà Stato**CDGS - Indicazione specifica** Ministero per i Beni e le Attività Culturali**DO - FONTI E DOCUMENTI DI RIFERIMENTO****FTA - FOTOGRAFIE****FTAX - Genere** documentazione allegata**FTAP - Tipo** fotografia b.n.**FTAN - Codice identificativo** SA AN 166906**FTA - FOTOGRAFIE****FTAX - Genere** documentazione esistente**FTAP - Tipo** fotografia b.n.**FTAN - Codice identificativo** SA AN 148437**FTA - FOTOGRAFIE****FTAX - Genere** documentazione esistente**FTAP - Tipo** fotografia b.n.**FTAN - Codice identificativo** SA AN 148439

FTA - FOTOGRAFIE

FTAX - Genere	documentazione esistente
FTAP - Tipo	fotografia b.n.
FTAN - Codice identificativo	SA AN 148441

DRA - DOCUMENTAZIONE GRAFICA

DRAT - Tipo	prospetto/ sezione
DRAS - Scala	1:1
DRAN - Codice identificativo	SA AN 25876
DRAA - Autore	Giuliani P.
DRAD - Data	1995

BIB - BIBLIOGRAFIA

BIBX - Genere	bibliografia specifica
BIBA - Autore	Rocco G.
BIBD - Anno di edizione	1999
BIBN - V., pp., nn.	p. 44, n. 30
BIBI - V., tavv., figg.	tav. XIII
BIBH - Sigla per citazione	00001314

CM - COMPILAZIONE**CMP - COMPILAZIONE**

CMPD - Data	1995
CMPN - Nome compilatore	Rocco G.
FUR - Funzionario responsabile	Baldelli G.

AN - ANNOTAZIONI

OSS - Osservazioni	Altro frammento dello stesso esemplare inv. n.4396, n. cat. gen. 00070888. Aggiornamento bibliografico: Giangiacomi S. - 2005.
---------------------------	--