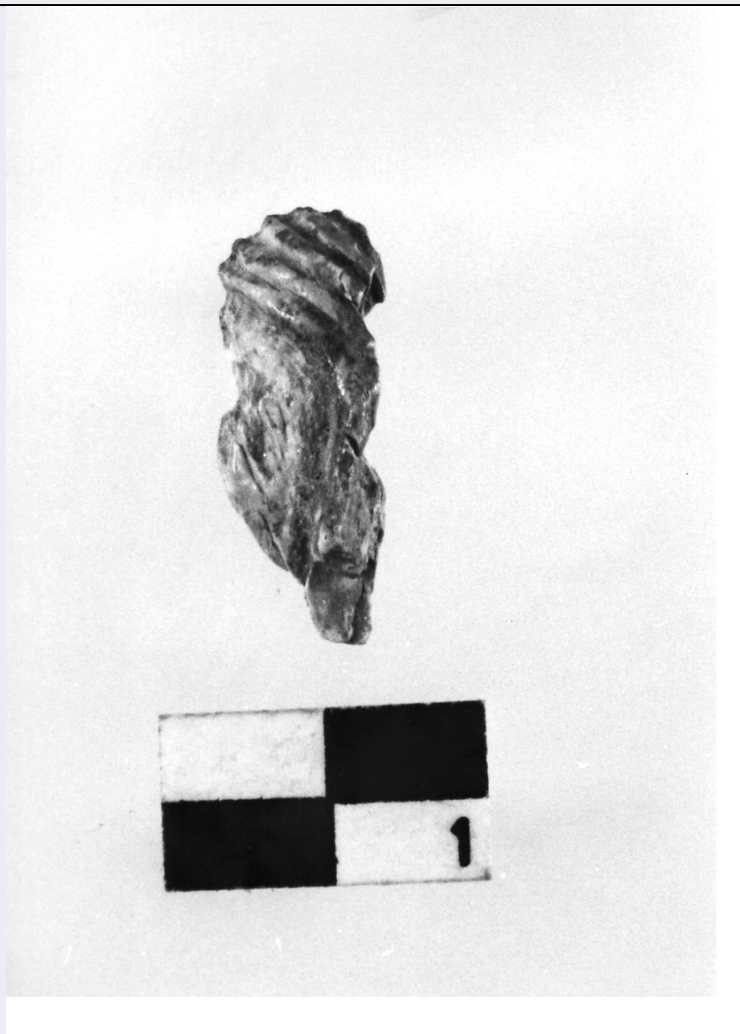


# SCHEDA



## CD - CODICI

TSK - Tipo di scheda RA

LIR - Livello di ricerca P

### NCT - CODICE UNIVOCO

NCTR - Codice regione 11

NCTN - Numero catalogo generale 00070914

ESC - Ente schedatore S02

ECP - Ente competente S02

## LC - LOCALIZZAZIONE

### PVC - LOCALIZZAZIONE GEOGRAFICO-AMMINISTRATIVA

PVCP - Provincia AN

PVCC - Comune Ancona

### LDC - COLLOCAZIONE SPECIFICA

LDCT - Tipologia palazzo

LDCQ - Qualificazione statale

LDCN - Denominazione attuale Palazzo Ferretti

LDCU - Indirizzo via Ferretti, 1

<b>LDCM - Denominazione raccolta</b>	Museo Archeologico Nazionale delle Marche
<b>LDCS - Specifiche</b>	piano 3: sala 9: vetrina 3: ripiano II
<b>UB - UBICAZIONE</b>	
<b>INV - INVENTARIO DI MUSEO O SOPRINTENDENZA</b>	
<b>INVN - Numero</b>	4425 b
<b>INVD - Data</b>	1963
<b>LA - ALTRE LOCALIZZAZIONI</b>	
<b>TCL - Tipo di Localizzazione</b>	reperimento
<b>PRV - LOCALIZZAZIONE GEOGRAFICO-AMMINISTRATIVA</b>	
<b>PRVP - Provincia</b>	AN
<b>PRVC - Comune</b>	Castelbellino
<b>PRVF - Frazione</b>	Pianello
<b>PRVL - Località</b>	Molino
<b>RP - REPERIMENTO</b>	
<b>LGI - COORDINATE I.G.M. O ALTRO</b>	
<b>LGII - Istituto</b>	I.G.M.I.
<b>LGIT - Denominazione tavoletta</b>	Cupramontana
<b>LGIN - Numero foglio</b>	117
<b>LGIQ - Sigla quadrante</b>	III N.E.
<b>LGC - PARTICELLE CATASTALI</b>	
<b>LGCC - Comune</b>	-
<b>LGCM - Foglio</b>	-
<b>LGCR - Particelle</b>	?
<b>SPR - Specifiche di reperimento</b>	tomba/ 8
<b>DSC - DATI DI SCAVO</b>	
<b>DSCF - Ente responsabile</b>	SA AN
<b>DSCA - Autori dello scavo</b>	Palma I.
<b>DSCD - Data di scavo</b>	1914/12/07
<b>OG - OGGETTO</b>	
<b>OGT - OGGETTO</b>	
<b>OGTD - Definizione</b>	statuetta
<b>DT - CRONOLOGIA</b>	
<b>DTZ - CRONOLOGIA GENERICA</b>	
<b>DTZG - Secolo</b>	sec. VI a.C.
<b>DTZS - Frazione di secolo</b>	primo quarto
<b>DTS - CRONOLOGIA SPECIFICA</b>	
<b>DTSI - Da</b>	600 a.C.
<b>DTSF - A</b>	575 a.C.
<b>DTM - Motivazione cronologia</b>	bibliografia
<b>AU - DEFINIZIONE CULTURALE</b>	

**ATB - AMBITO CULTURALE****ATBD - Denominazione** fase Piceno IV A**ATBM - Motivazione dell'attribuzione** bibliografia**MT - DATI TECNICI****MTC - Materia e tecnica** avorio; a tutto tondo**MIS - MISURE****MISU - Unità** cm.**MISA - Altezza** 1.3**MISL - Larghezza** 0.6**MISS - Spessore** 0.3**CO - CONSERVAZIONE****STC - STATO DI CONSERVAZIONE****STCC - Stato di conservazione** frammentario**RS - RESTAURI****RST - RESTAURI****RSTD - Data** ante 1989**RSTE - Ente responsabile** SA AN**DA - DATI ANALITICI****DES - DESCRIZIONE****DESO - Indicazioni sull'oggetto** Frammento di capigliatura pertinente al kouros 4425 a.**TU - CONDIZIONE GIURIDICA E VINCOLI****CDG - CONDIZIONE GIURIDICA****CDGG - Indicazione generica** proprietà Stato**CDGS - Indicazione specifica** Ministero per i Beni e le Attività Culturali**DO - FONTI E DOCUMENTI DI RIFERIMENTO****FTA - FOTOGRAFIE****FTAX - Genere** documentazione allegata**FTAP - Tipo** fotografia b.n.**FTAN - Codice identificativo** SA AN 166925**FTA - FOTOGRAFIE****FTAX - Genere** documentazione esistente**FTAP - Tipo** fotografia b.n.**FTAN - Codice identificativo** SA AN 148362**FTA - FOTOGRAFIE****FTAX - Genere** documentazione esistente**FTAP - Tipo** fotografia b.n.**FTAN - Codice identificativo** SA AN 148364**CM - COMPILAZIONE****CMP - COMPILAZIONE**

<b>CMPD - Data</b>	1995
<b>CMPN - Nome compilatore</b>	Rocco G.
<b>FUR - Funzionario responsabile</b>	Baldelli G.
<b>AN - ANNOTAZIONI</b>	
<b>OSS - Osservazioni</b>	Pertinente a nctn 00070913