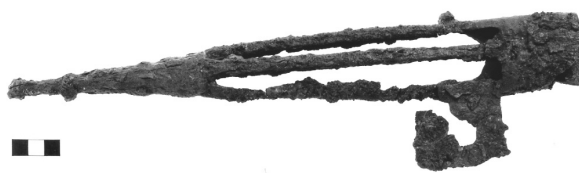


SCHEDA



CD - CODICI

TSK - Tipo di scheda RA

LIR - Livello di ricerca P

NCT - CODICE UNIVOCO

NCTR - Codice regione 11

NCTN - Numero catalogo generale 00084243

ESC - Ente schedatore S02

ECP - Ente competente S02

LC - LOCALIZZAZIONE

PVC - LOCALIZZAZIONE GEOGRAFICO-AMMINISTRATIVA

PVCP - Provincia AN

PVCC - Comune Ancona

LDC - COLLOCAZIONE SPECIFICA

LDCT - Tipologia palazzo

LDCQ - Qualificazione statale

LDCN - Denominazione attuale Palazzo Ferretti

LDCU - Indirizzo via Ferretti, 1

LDCM - Denominazione raccolta Museo Archeologico Nazionale delle Marche

LDCS - Specifiche piano 3: sala 9: vetrina 1 C: ripiano II

UB - UBICAZIONE

INV - INVENTARIO DI MUSEO O SOPRINTENDENZA

INVN - Numero 45689 b

INVD - Data 1989

LA - ALTRE LOCALIZZAZIONI

TCL - Tipo di Localizzazione reperimento

PRV - LOCALIZZAZIONE GEOGRAFICO-AMMINISTRATIVA

PRVP - Provincia AN

PRVC - Comune	Sirolo
RP - REPERIMENTO	
LGI - COORDINATE I.G.M. O ALTRO	
LGII - Istituto	I.G.M.I.
LGIT - Denominazione tavoletta	Numana
LGIN - Numero foglio	118
LGIQ - Sigla quadrante	IV ES
LGC - PARTICELLE CATASTALI	
LGCC - Comune	-
LGCM - Foglio	-
LGCR - Particelle	?
SPR - Specifiche di reperimento	area Fabiani/ tomba 14/ corredo B
DSC - DATI DI SCAVO	
DSCD - Data di scavo	1966
OG - OGGETTO	
OGT - OGGETTO	
OGTD - Definizione	fodero di pugnale
DT - CRONOLOGIA	
DTZ - CRONOLOGIA GENERICA	
DTZG - Secolo	sec. VI a.C.
DTS - CRONOLOGIA SPECIFICA	
DTSI - Da	580 a.C.
DTSV - Validità	ca.
DTSF - A	525 a.C.
DTSL - Validità	ca.
DTM - Motivazione cronologia	contesto
AU - DEFINIZIONE CULTURALE	
ATB - AMBITO CULTURALE	
ATBD - Denominazione	fase Piceno IV A
ATBM - Motivazione dell'attribuzione	contesto/ analisi stilistica
MT - DATI TECNICI	
MTC - Materia e tecnica	ferro
MIS - MISURE	
MISU - Unità	cm.
MISN - Lunghezza	36.7
CO - CONSERVAZIONE	
STC - STATO DI CONSERVAZIONE	
STCC - Stato di conservazione	mutilo
STCS - Indicazioni specifiche	ossidazione, manca la catena di sospensione

RS - RESTAURI**RST - RESTAURI****RSTD - Data** ante 1988**RSTE - Ente responsabile** SA AN**DA - DATI ANALITICI****DES - DESCRIZIONE****DESO - Indicazioni sull'oggetto** fodero fenestrato, puntale a rocchetto; relativo al pugnale n.45689 a**TU - CONDIZIONE GIURIDICA E VINCOLI****CDG - CONDIZIONE GIURIDICA****CDGG - Indicazione generica** proprietà Stato**CDGS - Indicazione specifica** Ministero per i Beni e le Attività Culturali**DO - FONTI E DOCUMENTI DI RIFERIMENTO****FTA - FOTOGRAFIE****FTAX - Genere** documentazione allegata**FTAP - Tipo** fotografia b.n.**FTAN - Codice identificativo** SA AN 198460**DRA - DOCUMENTAZIONE GRAFICA****DRAT - Tipo** prospetto/ sezione**DRAS - Scala** 1:1**DRAN - Codice identificativo** SA AN 29952**DRAA - Autore** Mancini F. (Archippe s.r.l.)**DRAD - Data** 1996**CM - COMPILAZIONE****CMP - COMPILAZIONE****CMPD - Data** 1996**CMPN - Nome compilatore** Riccitelli P. (Archippe s.r.l.)**FUR - Funzionario responsabile** Baldelli G.**RVM - TRASCRIZIONE PER MEMORIZZAZIONE****RVMD - Data registrazione** 1999**RVMN - Nome revisore** Riccitelli P. (Archippe s.r.l.)