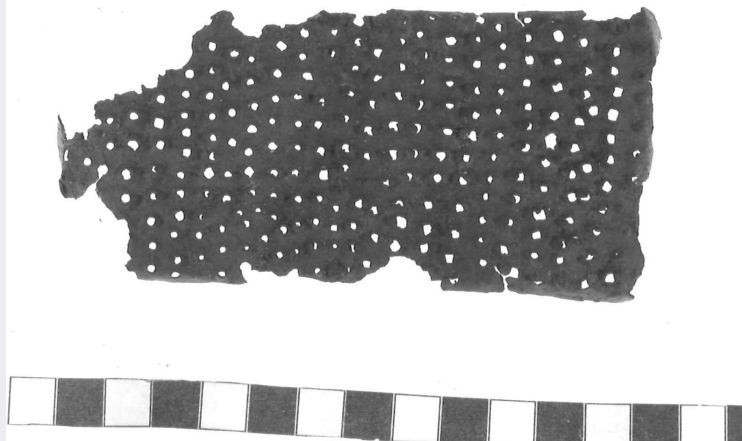


# SCHEDA



## CD - CODICI

|                                 |          |
|---------------------------------|----------|
| TSK - Tipo di scheda            | RA       |
| LIR - Livello di ricerca        | P        |
| <b>NCT - CODICE UNIVOCO</b>     |          |
| NCTR - Codice regione           | 11       |
| NCTN - Numero catalogo generale | 00089827 |
| ESC - Ente schedatore           | S02      |
| ECP - Ente competente           | S02      |

## LC - LOCALIZZAZIONE

### PVC - LOCALIZZAZIONE GEOGRAFICO-AMMINISTRATIVA

|                  |        |
|------------------|--------|
| PVCP - Provincia | AN     |
| PVCC - Comune    | Ancona |

### LDC - COLLOCAZIONE SPECIFICA

|                               |   |
|-------------------------------|---|
| LDCT - Tipologia              | palazzo                                   |
| LDCQ - Qualificazione         | statale                                   |
| LDCN - Denominazione attuale  | Palazzo Ferretti                          |
| LDCM - Denominazione raccolta | Museo Archeologico Nazionale delle Marche |
| LDCS - Specifiche             | piano 3: sala 9: vetrina 2 A: ripiano II  |

## UB - UBICAZIONE

### INV - INVENTARIO DI MUSEO O SOPRINTENDENZA

|               |       |
|---------------|-------|
| INVN - Numero | 45587 |
| INVD - Data   | 1989  |

## LA - ALTRE LOCALIZZAZIONI

|                              |             |
|------------------------------|-------------|
| TCL - Tipo di Localizzazione | reperimento |
|------------------------------|-------------|

### PRV - LOCALIZZAZIONE GEOGRAFICO-AMMINISTRATIVA

|                  |        |
|------------------|--------|
| PRVP - Provincia | AN     |
| PRVC - Comune    | Sirolo |

## RP - REPERIMENTO

**LGI - COORDINATE I.G.M. O ALTRO**

|  |   |
|--|---|
| <b>LGII - Istituto</b>                 | I.G.M.I.                                  |
| <b>LGIT - Denominazione tavoletta</b>  | Numana                                    |
| <b>LGIN - Numero foglio</b>            | 118                                       |
| <b>LGIQ - Sigla quadrante</b>          | IV SE                                     |
| <b>SPR - Specifiche di reperimento</b> | area Campodonico/ tomba VIII/ scheletro A |

**DSC - DATI DI SCAVO**

|                                   |      |
|-----------------------------------|------|
| <b>DSCD - Data di scavo</b>       | 1959 |
| <b>DSCI - Inventario di scavo</b> | 9    |

**OG - OGGETTO****OGT - OGGETTO**

|                                  |           |
|----------------------------------|-----------|
| <b>OGTD - Definizione</b>        | grattugia |
| <b>CLS - Classe e produzione</b> | utensili  |

**DT - CRONOLOGIA****DTZ - CRONOLOGIA GENERICA**

|                      |              |
|----------------------|--------------|
| <b>DTZG - Secolo</b> | sec. VI a.C. |
|----------------------|--------------|

**DTS - CRONOLOGIA SPECIFICA**

|                                     |              |
|-------------------------------------|--------------|
| <b>DTSI - Da</b>                    | 580 a.C.     |
| <b>DTSV - Validità</b>              | ca.          |
| <b>DTSF - A</b>                     | 520 a.C.     |
| <b>DTSL - Validità</b>              | ca.          |
| <b>DTM - Motivazione cronologia</b> | bibliografia |

**AU - DEFINIZIONE CULTURALE****ATB - AMBITO CULTURALE**

|   |              |
|---|--------------|
| <b>ATBD - Denominazione</b>                 | Piceno IV A  |
| <b>ATBM - Motivazione dell'attribuzione</b> | bibliografia |

**MT - DATI TECNICI**

|                                |                 |
|--------------------------------|-----------------|
| <b>MTC - Materia e tecnica</b> | bronzo; fusione |
|--------------------------------|-----------------|

**MIS - MISURE**

|                         |      |
|-------------------------|------|
| <b>MISU - Unità</b>     | cm.  |
| <b>MISL - Larghezza</b> | 6.24 |
| <b>MISN - Lunghezza</b> | 12.5 |
| <b>MISS - Spessore</b>  | 0.2  |

**CO - CONSERVAZIONE****STC - STATO DI CONSERVAZIONE**

|                                      |                        |
|--------------------------------------|------------------------|
| <b>STCC - Stato di conservazione</b> | mutilo                 |
| <b>STCS - Indicazioni specifiche</b> | lacune lungo i margini |

**TU - CONDIZIONE GIURIDICA E VINCOLI**

**CDG - CONDIZIONE GIURIDICA****CDGG - Indicazione generica**

proprietà Stato

**CDGS - Indicazione specifica**

Ministero per i Beni e le Attività Culturali

**DO - FONTI E DOCUMENTI DI RIFERIMENTO****FTA - FOTOGRAFIE****FTAX - Genere**

documentazione allegata

**FTAP - Tipo**

fotografia b.n.

**FTAN - Codice identificativo**

SA AN 216453

**BIB - BIBLIOGRAFIA****BIBX - Genere**

bibliografia specifica

**BIBA - Autore**

Museo Archeologico

**BIBD - Anno di edizione**

1998

**BIBN - V., pp., nn.**

p. 97

**BIBH - Sigla per citazione**

00000288

**CM - COMPILAZIONE****CMP - COMPILAZIONE****CMPD - Data**

1998

**CMPN - Nome compilatore**

Consorzio Skeda (De Angelis D.)

**FUR - Funzionario responsabile**

Baldelli G.