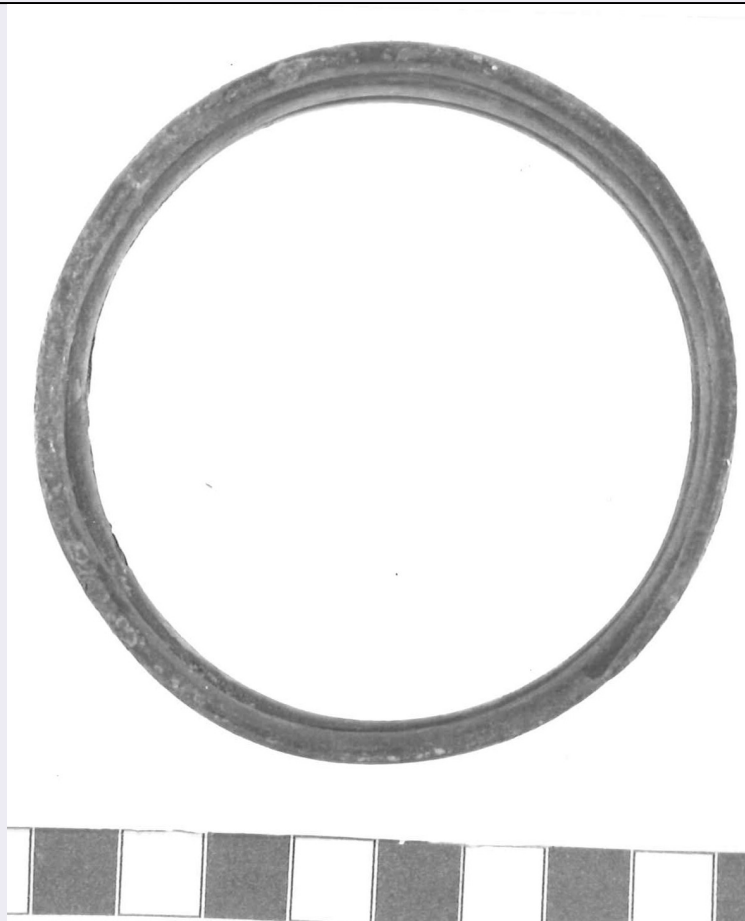


# SCHEDA



## CD - CODICI

TSK - Tipo di scheda	RA
LIR - Livello di ricerca	P
<b>NCT - CODICE UNIVOCO</b>	
NCTR - Codice regione	11
NCTN - Numero catalogo generale	00089915
ESC - Ente schedatore	S02
ECP - Ente competente	S02

## LC - LOCALIZZAZIONE

### PVC - LOCALIZZAZIONE GEOGRAFICO-AMMINISTRATIVA

PVCP - Provincia	AN
PVCC - Comune	Ancona

### LDC - COLLOCAZIONE SPECIFICA

LDCT - Tipologia	palazzo
LDCQ - Qualificazione	statale
LDCN - Denominazione attuale	Palazzo Ferretti
LDCM - Denominazione raccolta	Museo Archeologico Nazionale delle Marche
LDCS - Specifiche	piano 3: sala 9: vetrina 4 B: ripiano II

## UB - UBICAZIONE

**INV - INVENTARIO DI MUSEO O SOPRINTENDENZA**

INVN - Numero 19031

INVD - Data 1961

**LA - ALTRE LOCALIZZAZIONI**

TCL - Tipo di Localizzazione reperimento

**PRV - LOCALIZZAZIONE GEOGRAFICO-AMMINISTRATIVA**

PRVP - Provincia AP

PRVC - Comune Grottazzolina

PRVL - Località Piane di Tenna

**RP - REPERIMENTO****LGI - COORDINATE I.G.M. O ALTRO**

LGII - Istituto I.G.M.I.

LGIT - Denominazione  
tavoletta Grottazzolina

LGIN - Numero foglio 125

LGIQ - Sigla quadrante III NE

SPR - Specifiche di  
reperimento tomba XXI**DSC - DATI DI SCAVO**

DSCA - Autori dello scavo Annibaldi G.

DSCD - Data di scavo 1951

DSCI - Inventario di scavo 25

**OG - OGGETTO****OGT - OGGETTO**

OGTD - Definizione armilla a capi sovrapposti

CLS - Classe e produzione oggetti di ornamento

**DT - CRONOLOGIA****DTZ - CRONOLOGIA GENERICA**

DTZG - Secolo sec. VI a.C.

**DTS - CRONOLOGIA SPECIFICA**

DTSI - Da 580 a.C.

DTSV - Validità ca.

DTSF - A 520 a.C.

DTSL - Validità ca.

DTM - Motivazione cronologia bibliografia

**AU - DEFINIZIONE CULTURALE****ATB - AMBITO CULTURALE**

ATBD - Denominazione Piceno IV A

ATBM - Motivazione  
dell'attribuzione bibliografia**MT - DATI TECNICI**

MTC - Materia e tecnica bronzo; fusione

**MIS - MISURE**

MISU - Unità	cm.
MISL - Larghezza	2.2
MISD - Diametro	8.2
MISS - Spessore	0.4
<b>CO - CONSERVAZIONE</b>	
<b>STC - STATO DI CONSERVAZIONE</b>	
STCC - Stato di conservazione	integro
<b>TU - CONDIZIONE GIURIDICA E VINCOLI</b>	
<b>CDG - CONDIZIONE GIURIDICA</b>	
CDGG - Indicazione generica	proprietà Stato
CDGS - Indicazione specifica	Ministero per i Beni e le Attività Culturali
<b>DO - FONTI E DOCUMENTI DI RIFERIMENTO</b>	
<b>FTA - FOTOGRAFIE</b>	
FTAX - Genere	documentazione allegata
FTAP - Tipo	fotografia b.n.
FTAN - Codice identificativo	SA AN 216321
<b>BIB - BIBLIOGRAFIA</b>	
BIBX - Genere	bibliografia specifica
BIBA - Autore	Annibaldi G.
BIBD - Anno di edizione	1960
BIBN - V., pp., nn.	p. 382 n. 25
BIBI - V., tavv., figg.	f. 23
BIBH - Sigla per citazione	00000301
<b>BIB - BIBLIOGRAFIA</b>	
BIBX - Genere	bibliografia specifica
BIBA - Autore	Museo Archeologico
BIBD - Anno di edizione	1998
BIBN - V., pp., nn.	pp. 103-104
BIBH - Sigla per citazione	00000288
<b>CM - COMPILAZIONE</b>	
<b>CMP - COMPILAZIONE</b>	
CMPD - Data	1998
CMPN - Nome compilatore	Consorzio Skeda (De Angelis D.)
FUR - Funzionario responsabile	Baldelli G.