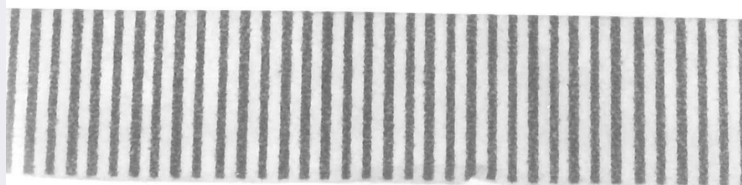


SCHEDA



19043

CD - CODICI

TSK - Tipo di scheda	RA
LIR - Livello di ricerca	P
NCT - CODICE UNIVOCO	
NCTR - Codice regione	11
NCTN - Numero catalogo generale	00089927
ESC - Ente schedatore	S02
ECP - Ente competente	S02

LC - LOCALIZZAZIONE

PVC - LOCALIZZAZIONE GEOGRAFICO-AMMINISTRATIVA

PVCP - Provincia	AN
PVCC - Comune	Ancona

LDC - COLLOCAZIONE SPECIFICA

LDCT - Tipologia	palazzo
LDCQ - Qualificazione	statale

LDCN - Denominazione attuale	Palazzo Ferretti
LDCM - Denominazione raccolta	Museo Archeologico Nazionale delle Marche
LDCS - Specifiche	piano 3: sala 9: vetrina 4 B: ripiano II
UB - UBICAZIONE	
INV - INVENTARIO DI MUSEO O SOPRINTENDENZA	
INVN - Numero	19043
INVD - Data	1961
LA - ALTRE LOCALIZZAZIONI	
TCL - Tipo di Localizzazione	reperimento
PRV - LOCALIZZAZIONE GEOGRAFICO-AMMINISTRATIVA	
PRVP - Provincia	AP
PRVC - Comune	Grottazzolina
PRVL - Località	Piane di Tenna
RP - REPERIMENTO	
LGI - COORDINATE I.G.M. O ALTRO	
LGII - Istituto	I.G.M.I.
LGIT - Denominazione tavoletta	Grottazzolina
LGIN - Numero foglio	125
LGIQ - Sigla quadrante	III NE
SPR - Specifiche di reperimento	tomba XXI
DSC - DATI DI SCAVO	
DSCA - Autori dello scavo	Annibaldi G.
DSCD - Data di scavo	1951
DSCI - Inventario di scavo	29
OG - OGGETTO	
OGT - OGGETTO	
OGTD - Definizione	anello digitale
CLS - Classe e produzione	oggetti di ornamento
DT - CRONOLOGIA	
DTZ - CRONOLOGIA GENERICA	
DTZG - Secolo	sec. VI a.C.
DTS - CRONOLOGIA SPECIFICA	
DTSI - Da	580 a.C.
DTSV - Validità	ca.
DTSF - A	520 a.C.
DTSL - Validità	ca.
DTM - Motivazione cronologia	bibliografia
AU - DEFINIZIONE CULTURALE	
ATB - AMBITO CULTURALE	

ATBD - Denominazione	Piceno IV A
ATBM - Motivazione dell'attribuzione	bibliografia
MT - DATI TECNICI	
MTC - Materia e tecnica	bronzo; fusione
MIS - MISURE	
MISU - Unità	cm.
MISL - Larghezza	0.86
MISD - Diametro	2.96
MISS - Spessore	0.6
CO - CONSERVAZIONE	
STC - STATO DI CONSERVAZIONE	
STCC - Stato di conservazione	integro
TU - CONDIZIONE GIURIDICA E VINCOLI	
CDG - CONDIZIONE GIURIDICA	
CDGG - Indicazione generica	proprietà Stato
CDGS - Indicazione specifica	Ministero per i Beni e le Attività Culturali
DO - FONTI E DOCUMENTI DI RIFERIMENTO	
FTA - FOTOGRAFIE	
FTAX - Genere	documentazione allegata
FTAP - Tipo	fotografia b.n.
FTAN - Codice identificativo	SA AN 216240
BIB - BIBLIOGRAFIA	
BIBX - Genere	bibliografia specifica
BIBA - Autore	Annibaldi G.
BIBD - Anno di edizione	1960
BIBN - V., pp., nn.	p. 382 n. 39
BIBI - V., tavv., figg.	f. 24
BIBH - Sigla per citazione	00000301
BIB - BIBLIOGRAFIA	
BIBX - Genere	bibliografia specifica
BIBA - Autore	Museo Archeologico
BIBD - Anno di edizione	1998
BIBN - V., pp., nn.	pp. 103-104
BIBH - Sigla per citazione	00000288
CM - COMPILAZIONE	
CMP - COMPILAZIONE	
CMPD - Data	1998
CMPN - Nome compilatore	Consorzio Skeda (De Angelis D.)
FUR - Funzionario responsabile	Baldelli G.

