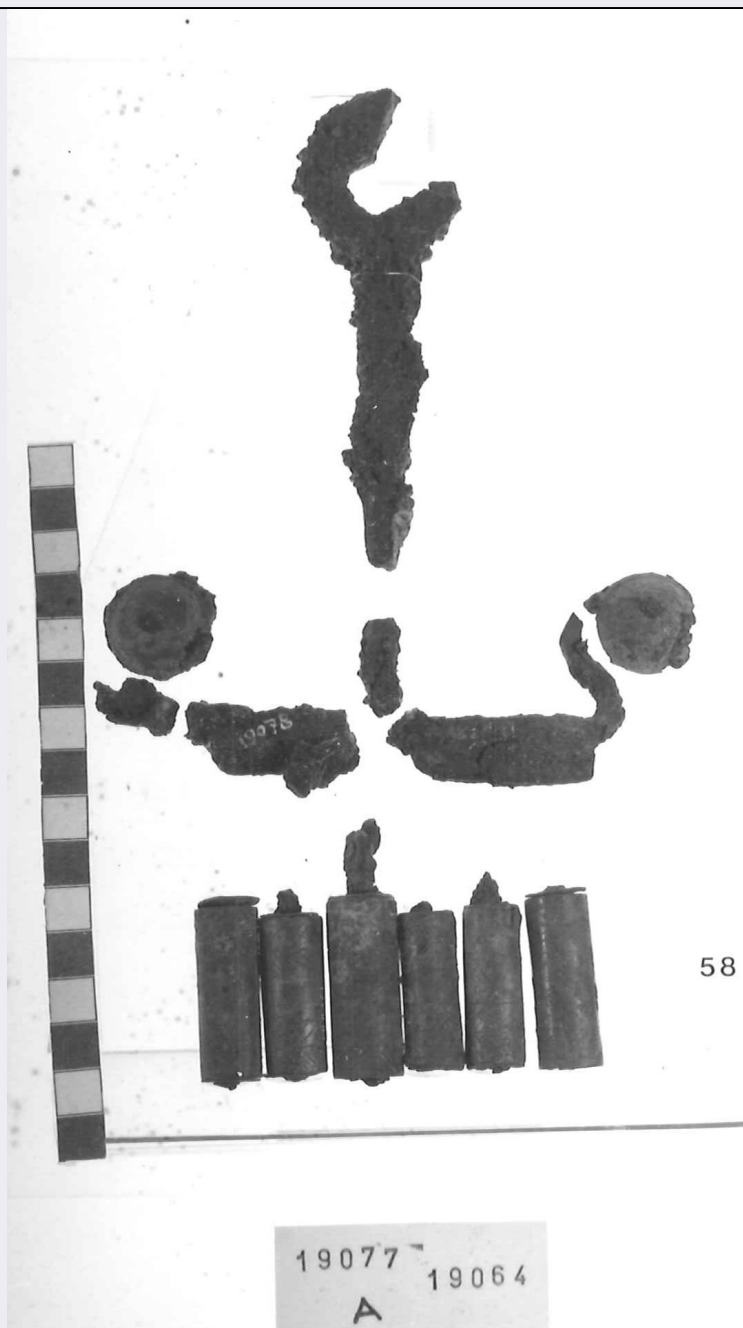


SCHEDA



CD - CODICI

TSK - Tipo di scheda RA

LIR - Livello di ricerca P

NCT - CODICE UNIVOCO

NCTR - Codice regione 11

NCTN - Numero catalogo generale 00089960

ESC - Ente schedatore S02

ECP - Ente competente S02

LC - LOCALIZZAZIONE

PVC - LOCALIZZAZIONE GEOGRAFICO-AMMINISTRATIVA

PVCP - Provincia AN

PVCC - Comune Ancona

LDC - COLLOCAZIONE SPECIFICA

LDCT - Tipologia	palazzo
LDCQ - Qualificazione	statale
LDCN - Denominazione attuale	Palazzo Ferretti
LDCM - Denominazione raccolta	Museo Archeologico Nazionale delle Marche
LDCS - Specifiche	piano 3: sala 9: vetrina 4 B: ripiano I

UB - UBICAZIONE**INV - INVENTARIO DI MUSEO O SOPRINTENDENZA**

INVN - Numero	19077 a
INVD - Data	1961

INV - INVENTARIO DI MUSEO O SOPRINTENDENZA

INVN - Numero	19064 a
INVD - Data	1961

LA - ALTRE LOCALIZZAZIONI

TCL - Tipo di Localizzazione	reperimento
-------------------------------------	-------------

PRV - LOCALIZZAZIONE GEOGRAFICO-AMMINISTRATIVA

PRVP - Provincia	AP
PRVC - Comune	Grottazzolina
PRVL - Località	Piane di Tenna

RP - REPERIMENTO**LGI - COORDINATE I.G.M. O ALTRO**

LGII - Istituto	I.G.M.I.
LGIT - Denominazione tavoletta	Grottazzolina
LGIN - Numero foglio	125
LGIQ - Sigla quadrante	III NE
SPR - Specifiche di reperimento	tomba XXI

DSC - DATI DI SCAVO

DSCA - Autori dello scavo	Annibaldi G.
DSCD - Data di scavo	1951
DSCI - Inventario di scavo	58

OG - OGGETTO**OGT - OGGETTO**

OGTD - Definizione	pendaglio
CLS - Classe e produzione	oggetti di ornamento

DT - CRONOLOGIA**DTZ - CRONOLOGIA GENERICA**

DTZG - Secolo	sec. VI a.C.
----------------------	--------------

DTS - CRONOLOGIA SPECIFICA

DTSI - Da	580 a.C.
------------------	----------

DTSV - Validità	ca.
DTSF - A	520 a.C.
DTSL - Validità	ca.
DTM - Motivazione cronologia	bibliografia
AU - DEFINIZIONE CULTURALE	
ATB - AMBITO CULTURALE	
ATBD - Denominazione	Piceno IV A
ATBM - Motivazione dell'attribuzione	bibliografia
MT - DATI TECNICI	
MTC - Materia e tecnica	ferro; forgiatura
MTC - Materia e tecnica	bronzo; fusione/ laminatura
MIS - MISURE	
MISU - Unità	cm.
MISL - Larghezza	13.4
MISN - Lunghezza	22.5
MISS - Spessore	1.6
CO - CONSERVAZIONE	
STC - STATO DI CONSERVAZIONE	
STCC - Stato di conservazione	parzialmente ricomponibile
STCS - Indicazioni specifiche	in 13 frammenti
TU - CONDIZIONE GIURIDICA E VINCOLI	
CDG - CONDIZIONE GIURIDICA	
CDGG - Indicazione generica	proprietà Stato
CDGS - Indicazione specifica	Ministero per i Beni e le Attività Culturali
DO - FONTI E DOCUMENTI DI RIFERIMENTO	
FTA - FOTOGRAFIE	
FTAX - Genere	documentazione allegata
FTAP - Tipo	fotografia b.n.
FTAN - Codice identificativo	SA AN 216330
BIB - BIBLIOGRAFIA	
BIBX - Genere	bibliografia specifica
BIBA - Autore	Annibaldi G.
BIBD - Anno di edizione	1960
BIBN - V., pp., nn.	p. 384 n. 58
BIBI - V., tavv., figg.	f. 23
BIBH - Sigla per citazione	00000301
BIB - BIBLIOGRAFIA	
BIBX - Genere	bibliografia specifica
BIBA - Autore	Museo Archeologico

BIBD - Anno di edizione	1998
BIBN - V., pp., nn.	pp. 103-104
BIBH - Sigla per citazione	00000288
CM - COMPILAZIONE	
CMP - COMPILAZIONE	
CMPD - Data	1998
CMPN - Nome compilatore	Consorzio Skeda (De Angelis D.)
FUR - Funzionario responsabile	Baldelli G.
AN - ANNOTAZIONI	
OSS - Osservazioni	L'invn 19064 è pertinente alla scheda nctn 00020159 che descrive una "serie di tredici elementi di pendaglio" redatta da Mancini M. nel 1977.