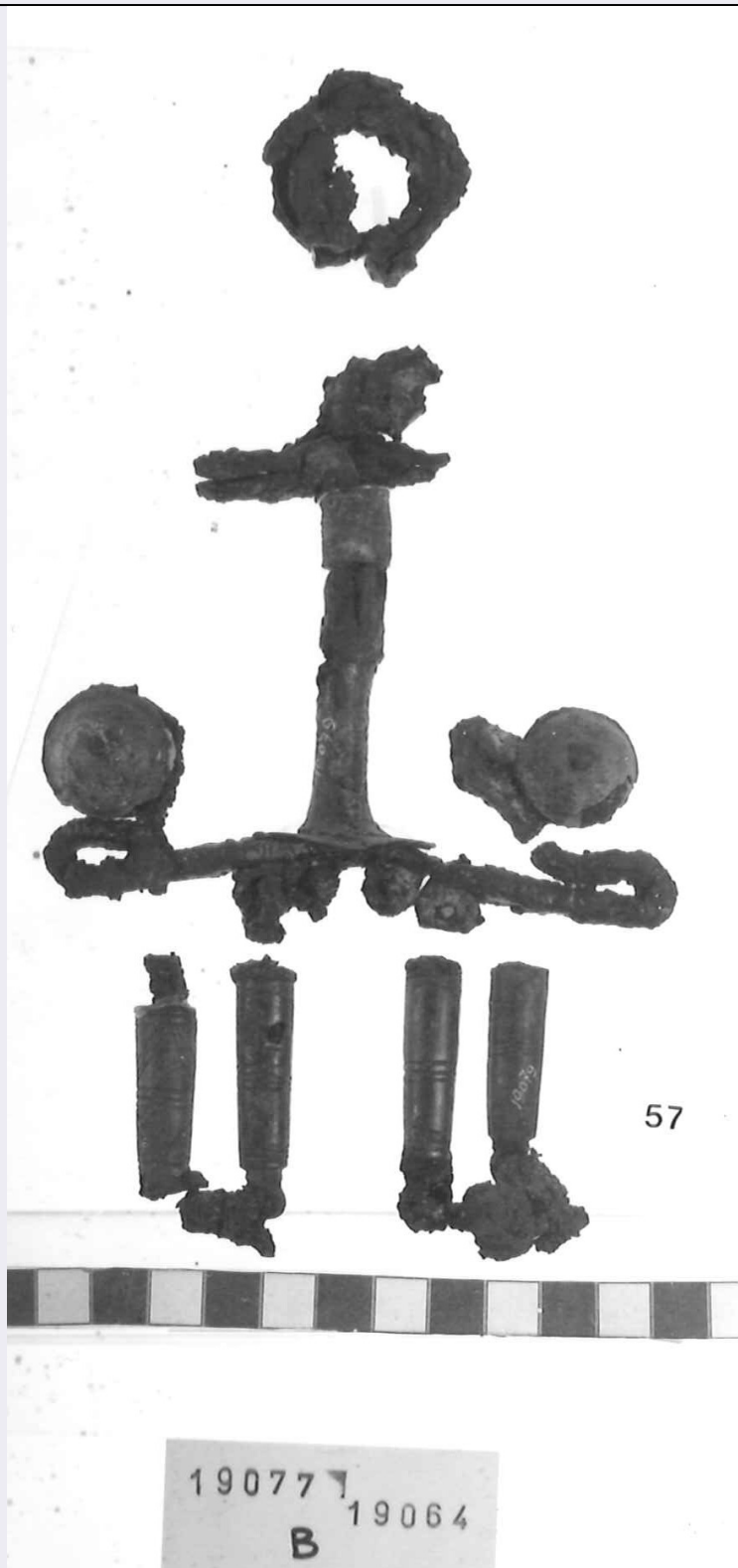


# SCHEDA



## CD - CODICI

TSK - Tipo di scheda RA

LIR - Livello di ricerca P

### NCT - CODICE UNIVOCO

NCTR - Codice regione 11

NCTN - Numero catalogo generale 00089961

ESC - Ente schedatore S02

<b>ECP - Ente competente</b>	S02
<b>LC - LOCALIZZAZIONE</b>	
<b>PVC - LOCALIZZAZIONE GEOGRAFICO-AMMINISTRATIVA</b>	
<b>PVCP - Provincia</b>	AN
<b>PVCC - Comune</b>	Ancona
<b>LDC - COLLOCAZIONE SPECIFICA</b>	
<b>LDCT - Tipologia</b>	palazzo
<b>LDCQ - Qualificazione</b>	statale
<b>LDCN - Denominazione attuale</b>	Palazzo Ferretti
<b>LDCM - Denominazione raccolta</b>	Museo Archeologico Nazionale delle Marche
<b>LDCS - Specifiche</b>	piano 3: sala 9: vetrina 4 B: ripiano I
<b>UB - UBICAZIONE</b>	
<b>INV - INVENTARIO DI MUSEO O SOPRINTENDENZA</b>	
<b>INVN - Numero</b>	19077 b
<b>INVD - Data</b>	1961
<b>INV - INVENTARIO DI MUSEO O SOPRINTENDENZA</b>	
<b>INVN - Numero</b>	19064 b
<b>INVD - Data</b>	1961
<b>LA - ALTRE LOCALIZZAZIONI</b>	
<b>TCL - Tipo di Localizzazione</b>	reperimento
<b>PRV - LOCALIZZAZIONE GEOGRAFICO-AMMINISTRATIVA</b>	
<b>PRVP - Provincia</b>	AP
<b>PRVC - Comune</b>	Grottazzolina
<b>PRVL - Località</b>	Piane di Tenna
<b>RP - REPERIMENTO</b>	
<b>LGI - COORDINATE I.G.M. O ALTRO</b>	
<b>LGII - Istituto</b>	I.G.M.I.
<b>LGIT - Denominazione tavoletta</b>	Grottazzolina
<b>LGIN - Numero foglio</b>	125
<b>LGIQ - Sigla quadrante</b>	III NE
<b>SPR - Specifiche di reperimento</b>	tomba XXI
<b>DSC - DATI DI SCAVO</b>	
<b>DSCA - Autori dello scavo</b>	Annibaldi G.
<b>DSCD - Data di scavo</b>	1951
<b>DSCI - Inventario di scavo</b>	57
<b>OG - OGGETTO</b>	
<b>OGT - OGGETTO</b>	
<b>OGTD - Definizione</b>	pendaglio
<b>CLS - Classe e produzione</b>	oggetti di ornamento

**DT - CRONOLOGIA****DTZ - CRONOLOGIA GENERICA**

**DTZG - Secolo** sec. VI a.C.

**DTS - CRONOLOGIA SPECIFICA**

**DTSI - Da** 580 a.C.

**DTSV - Validità** ca.

**DTSF - A** 520 a.C.

**DTSL - Validità** ca.

**DTM - Motivazione cronologia** bibliografia

**AU - DEFINIZIONE CULTURALE****ATB - AMBITO CULTURALE**

**ATBD - Denominazione** Piceno IV A

**ATBM - Motivazione dell'attribuzione** bibliografia

**MT - DATI TECNICI**

**MTC - Materia e tecnica** ferro; forgiatura

**MTC - Materia e tecnica** bronzo; fusione/ laminatura

**MIS - MISURE**

**MISU - Unità** cm.

**MISL - Larghezza** 11.6

**MISN - Lunghezza** 22.5

**MISS - Spessore** 2.4

**CO - CONSERVAZIONE****STC - STATO DI CONSERVAZIONE**

**STCC - Stato di conservazione** parzialmente ricomponibile

**STCS - Indicazioni specifiche** in 8 frammenti

**TU - CONDIZIONE GIURIDICA E VINCOLI****CDG - CONDIZIONE GIURIDICA**

**CDGG - Indicazione generica** proprietà Stato

**CDGS - Indicazione specifica** Ministero per i Beni e le Attività Culturali

**DO - FONTI E DOCUMENTI DI RIFERIMENTO****FTA - FOTOGRAFIE**

**FTAX - Genere** documentazione allegata

**FTAP - Tipo** fotografia b.n.

**FTAN - Codice identificativo** SA AN 216331

**BIB - BIBLIOGRAFIA**

**BIBX - Genere** bibliografia specifica

**BIBA - Autore** Annibaldi G.

**BIBD - Anno di edizione** 1960

**BIBN - V., pp., nn.** p. 384 n. 59

<b>BIBI - V., tavv., figg.</b>	f. 23
<b>BIBH - Sigla per citazione</b>	00000301
<b>BIB - BIBLIOGRAFIA</b>	
<b>BIBX - Genere</b>	bibliografia specifica
<b>BIBA - Autore</b>	Museo Archeologico
<b>BIBD - Anno di edizione</b>	1998
<b>BIBN - V., pp., nn.</b>	pp. 103-104
<b>BIBH - Sigla per citazione</b>	00000288
<b>CM - COMPILAZIONE</b>	
<b>CMP - COMPILAZIONE</b>	
<b>CMPD - Data</b>	1998
<b>CMPN - Nome compilatore</b>	Consorzio Skeda (De Angelis D.)
<b>FUR - Funzionario responsabile</b>	Baldelli G.
<b>AN - ANNOTAZIONI</b>	
<b>OSS - Osservazioni</b>	L'invn 19064 è pertinente alla scheda nctn 00020159 che descrive una "serie di tredici elementi di pendaglio" redatta da Mancini M. nel 1977.