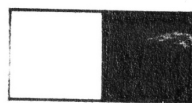
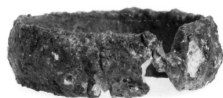


SCHEDA



CD - CODICI

TSK - Tipo di scheda RA

LIR - Livello di ricerca P

NCT - CODICE UNIVOCO

NCTR - Codice regione 11

NCTN - Numero catalogo generale 00084206

ESC - Ente schedatore S02

ECP - Ente competente S02

LC - LOCALIZZAZIONE

PVC - LOCALIZZAZIONE GEOGRAFICO-AMMINISTRATIVA

PVCP - Provincia AN

PVCC - Comune Ancona

LDC - COLLOCAZIONE SPECIFICA

LDCT - Tipologia palazzo

LDCQ - Qualificazione statale

LDCN - Denominazione attuale Palazzo Ferretti

LDCU - Indirizzo via Ferretti, 1

LDCM - Denominazione raccolta Museo Archeologico Nazionale delle Marche

LDCS - Specifiche piano 3: sala 10: vetrina 4: ripiano I

UB - UBICAZIONE

INV - INVENTARIO DI MUSEO O SOPRINTENDENZA

INVN - Numero 60243

INVD - Data 1999

LA - ALTRE LOCALIZZAZIONI

TCL - Tipo di Localizzazione reperimento

PRV - LOCALIZZAZIONE GEOGRAFICO-AMMINISTRATIVA

PRVP - Provincia AP

| | |
|---|------------------------------|
| PRVC - Comune | Fermo |
| PRVF - Frazione | Torre di Palme |
| PRVL - Località | Cugnolo |
| RP - REPERIMENTO | |
| LGI - COORDINATE I.G.M. O ALTRO | |
| LGII - Istituto | I.G.M.I. |
| LGIT - Denominazione tavoletta | Fermo |
| LGIN - Numero foglio | 125 |
| LGIQ - Sigla quadrante | II NO-NE |
| LGC - PARTICELLE CATASTALI | |
| LGCC - Comune | - |
| LGCM - Foglio | - |
| LGCR - Particelle | ? |
| SPR - Specifiche di reperimento | necropoli |
| DSC - DATI DI SCAVO | |
| DSCD - Data di scavo | 1967 |
| OG - OGGETTO | |
| OGT - OGGETTO | |
| OGTD - Definizione | anello digitale |
| CLS - Classe e produzione | oggetti di ornamento |
| DT - CRONOLOGIA | |
| DTZ - CRONOLOGIA GENERICA | |
| DTZG - Secolo | sec. VI a.C. |
| DTS - CRONOLOGIA SPECIFICA | |
| DTSI - Da | 580 a.C. |
| DTSV - Validità | ca. |
| DTSF - A | 525 a.C. |
| DTSL - Validità | ca. |
| DTM - Motivazione cronologia | contesto |
| AU - DEFINIZIONE CULTURALE | |
| ATB - AMBITO CULTURALE | |
| ATBD - Denominazione | fase Piceno IV A |
| ATBM - Motivazione dell'attribuzione | contesto/ analisi stilistica |
| MT - DATI TECNICI | |
| MTC - Materia e tecnica | bronzo; fusione |
| MIS - MISURE | |
| MISU - Unità | cm. |
| MISA - Altezza | 0.7 |
| MISD - Diametro | 2.4 |
| CO - CONSERVAZIONE | |

STC - STATO DI CONSERVAZIONE

| | |
|--------------------------------------|-----------------------------|
| STCC - Stato di conservazione | mutilo |
| STCS - Indicazioni specifiche | capi lacunosi; patina verde |

RS - RESTAURI**RST - RESTAURI**

| | |
|---------------------------------|-----------|
| RSTD - Data | ante 1988 |
| RSTE - Ente responsabile | SA AN |

DA - DATI ANALITICI**DES - DESCRIZIONE**

| | |
|--|--|
| DESO - Indicazioni sull'oggetto | bassa fascetta a sezione piano- convessa, capi accostati |
|--|--|

TU - CONDIZIONE GIURIDICA E VINCOLI**CDG - CONDIZIONE GIURIDICA**

| | |
|-------------------------------------|--|
| CDGG - Indicazione generica | proprietà Stato |
| CDGS - Indicazione specifica | Ministero per i Beni e le Attività Culturali |

DO - FONTI E DOCUMENTI DI RIFERIMENTO**FTA - FOTOGRAFIE**

| | |
|-------------------------------------|-------------------------|
| FTAX - Genere | documentazione allegata |
| FTAP - Tipo | fotografia b.n. |
| FTAN - Codice identificativo | SA AN 198355 |

DRA - DOCUMENTAZIONE GRAFICA

| | |
|-------------------------------------|------------------------------|
| DRAT - Tipo | prospetto/ sezione |
| DRAS - Scala | 1:1 |
| DRAN - Codice identificativo | SA AN 29839 |
| DRAA - Autore | Mancini F. (Archippe s.r.l.) |
| DRAD - Data | 1996 |

CM - COMPILAZIONE**CMP - COMPILAZIONE**

| | |
|---------------------------------------|---------------------------------|
| CMPD - Data | 1996 |
| CMPN - Nome compilatore | Riccitelli P. (Archippe s.r.l.) |
| FUR - Funzionario responsabile | Baldelli G. |

RVM - TRASCRIZIONE PER MEMORIZZAZIONE

| | |
|----------------------------------|---------------------------------|
| RVMD - Data registrazione | 1999 |
| RVMN - Nome revisore | Riccitelli P. (Archippe s.r.l.) |