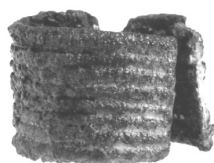


SCHEDA



CD - CODICI

TSK - Tipo di scheda RA

LIR - Livello di ricerca P

NCT - CODICE UNIVOCO

NCTR - Codice regione 11

NCTN - Numero catalogo generale 00084210

ESC - Ente schedatore S02

ECP - Ente competente S02

LC - LOCALIZZAZIONE

PVC - LOCALIZZAZIONE GEOGRAFICO-AMMINISTRATIVA

PVCP - Provincia AN

PVCC - Comune Ancona

LDC - COLLOCAZIONE SPECIFICA

LDCT - Tipologia palazzo

LDCQ - Qualificazione statale

LDCN - Denominazione attuale Palazzo Ferretti

LDCU - Indirizzo via Ferretti, 1

LDCM - Denominazione raccolta Museo Archeologico Nazionale delle Marche

LDCS - Specifiche piano 3: sala 10: vetrina 4: ripiano I

UB - UBICAZIONE

INV - INVENTARIO DI MUSEO O SOPRINTENDENZA

INVN - Numero 60247

INVD - Data 1999

LA - ALTRE LOCALIZZAZIONI

TCL - Tipo di Localizzazione reperimento

PRV - LOCALIZZAZIONE GEOGRAFICO-AMMINISTRATIVA

PRVP - Provincia AP

PRVC - Comune	Fermo
PRVF - Frazione	Torre di Palme
PRVL - Località	Cugnolo
RP - REPERIMENTO	
LGI - COORDINATE I.G.M. O ALTRO	
LGII - Istituto	I.G.M.I.
LGIT - Denominazione tavoletta	Fermo
LGIN - Numero foglio	125
LGIQ - Sigla quadrante	II NO-NE
LGC - PARTICELLE CATASTALI	
LGCC - Comune	-
LGCM - Foglio	-
LGCR - Particelle	?
SPR - Specifiche di reperimento	necropoli
DSC - DATI DI SCAVO	
DSCD - Data di scavo	1967
OG - OGGETTO	
OGT - OGGETTO	
OGTD - Definizione	anello digitale
CLS - Classe e produzione	oggetti di ornamento
DT - CRONOLOGIA	
DTZ - CRONOLOGIA GENERICA	
DTZG - Secolo	sec. VI a.C.
DTS - CRONOLOGIA SPECIFICA	
DTSI - Da	580 a.C.
DTSV - Validità	ca.
DTSF - A	525 a.C.
DTSL - Validità	ca.
DTM - Motivazione cronologia	contesto
AU - DEFINIZIONE CULTURALE	
ATB - AMBITO CULTURALE	
ATBD - Denominazione	fase Piceno IV A
ATBM - Motivazione dell'attribuzione	contesto/ analisi stilistica
MT - DATI TECNICI	
MTC - Materia e tecnica	bronzo; fusione
MIS - MISURE	
MISU - Unità	cm.
MISA - Altezza	1.5
MISD - Diametro	2.2
CO - CONSERVAZIONE	

STC - STATO DI CONSERVAZIONE**STCC - Stato di conservazione**

parzialmente ricomposto

STCS - Indicazioni specifiche

due frammenti ricomposti; patina verde

RS - RESTAURI**RST - RESTAURI****RSTD - Data**

ante 1988

RSTE - Ente responsabile

SA AN

DA - DATI ANALITICI**DES - DESCRIZIONE****DESO - Indicazioni sull'oggetto**

alta fascia costolata

TU - CONDIZIONE GIURIDICA E VINCOLI**CDG - CONDIZIONE GIURIDICA****CDGG - Indicazione generica**

proprietà Stato

CDGS - Indicazione specifica

Ministero per i Beni e le Attività Culturali

DO - FONTI E DOCUMENTI DI RIFERIMENTO**FTA - FOTOGRAFIE****FTAX - Genere**

documentazione allegata

FTAP - Tipo

fotografia b.n.

FTAN - Codice identificativo

SA AN 198357

DRA - DOCUMENTAZIONE GRAFICA**DRAT - Tipo**

prospetto/ sezione

DRAS - Scala

1:1

DRAN - Codice identificativo

SA AN 29836

DRAA - Autore

Mancini F. (Archippe s.r.l.)

DRAD - Data

1996

CM - COMPILAZIONE**CMP - COMPILAZIONE****CMPD - Data**

1996

CMPN - Nome compilatore

Riccitelli P. (Archippe s.r.l.)

FUR - Funzionario responsabile

Baldelli G.

RVM - TRASCRIZIONE PER MEMORIZZAZIONE**RVMD - Data registrazione**

1999

RVMN - Nome revisore

Riccitelli P. (Archippe s.r.l.)