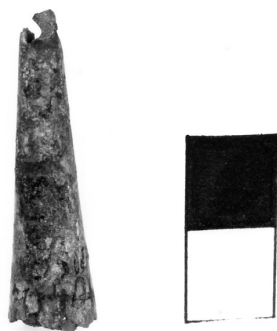


# SCHEDA



## CD - CODICI

TSK - Tipo di scheda RA

LIR - Livello di ricerca P

### NCT - CODICE UNIVOCO

NCTR - Codice regione 11

NCTN - Numero catalogo generale 00084438

ESC - Ente schedatore S02

ECP - Ente competente S02

## LC - LOCALIZZAZIONE

### PVC - LOCALIZZAZIONE GEOGRAFICO-AMMINISTRATIVA

PVCP - Provincia AN

PVCC - Comune Ancona

### LDC - COLLOCAZIONE SPECIFICA

LDCT - Tipologia palazzo

LDCQ - Qualificazione statale

LDCN - Denominazione attuale Palazzo Ferretti

LDCU - Indirizzo via Ferretti, 1

LDCM - Denominazione raccolta Museo Archeologico Nazionale delle Marche

LDCS - Specifiche piano 3: sala 10: vetrina 2 A: ripiano II

## UB - UBICAZIONE

### INV - INVENTARIO DI MUSEO O SOPRINTENDENZA

INVN - Numero 10510

INVD - Data 1965

## LA - ALTRE LOCALIZZAZIONI

TCL - Tipo di Localizzazione reperimento

### PRV - LOCALIZZAZIONE GEOGRAFICO-AMMINISTRATIVA

PRVP - Provincia AP

PRVC - Comune	Belmonte Piceno
PRVL - Località	Colle Ete
<b>RP - REPERIMENTO</b>	
<b>LGI - COORDINATE I.G.M. O ALTRO</b>	
LGII - Istituto	I.G.M.I.
LGIT - Denominazione tavoletta	Montegiorgio
LGIN - Numero foglio	125
LGIQ - Sigla quadrante	III NO
<b>LGC - PARTICELLE CATASTALI</b>	
LGCC - Comune	-
LGCM - Foglio	-
LGCR - Particelle	?
SPR - Specifiche di reperimento	tomba 179
<b>DSC - DATI DI SCAVO</b>	
DSCA - Autori dello scavo	Dall'Osso I.
DSCD - Data di scavo	1909-1911
<b>OG - OGGETTO</b>	
<b>OGT - OGGETTO</b>	
OGTD - Definizione	pendaglio
<b>DT - CRONOLOGIA</b>	
<b>DTZ - CRONOLOGIA GENERICA</b>	
DTZG - Secolo	secc. VI-V a.C.
<b>DTS - CRONOLOGIA SPECIFICA</b>	
DTSI - Da	525 a.C.
DTSV - Validità	ca.
DTSF - A	475 a.C.
DTSL - Validità	ca.
DTM - Motivazione cronologia	contesto
<b>AU - DEFINIZIONE CULTURALE</b>	
<b>ATB - AMBITO CULTURALE</b>	
ATBD - Denominazione	fase Piceno IV B
ATBM - Motivazione dell'attribuzione	contesto/ analisi stilistica
<b>MT - DATI TECNICI</b>	
MTC - Materia e tecnica	bronzo; laminatura
<b>MIS - MISURE</b>	
MISU - Unità	cm.
MISN - Lunghezza	3.3
<b>CO - CONSERVAZIONE</b>	
<b>STC - STATO DI CONSERVAZIONE</b>	
STCC - Stato di	

<b>conservazione</b>	mutilo
<b>STCS - Indicazioni specifiche</b>	parte superiore lacunosa; patina verde
<b>RS - RESTAURI</b>	
<b>RST - RESTAURI</b>	
<b>RSTD - Data</b>	ante 1988
<b>RSTE - Ente responsabile</b>	SA AN
<b>DA - DATI ANALITICI</b>	
<b>DES - DESCRIZIONE</b>	
<b>DESO - Indicazioni sull'oggetto</b>	tubetto troncoconico di lamina ripiegata, con foro di sospensione nella parte superiore
<b>TU - CONDIZIONE GIURIDICA E VINCOLI</b>	
<b>CDG - CONDIZIONE GIURIDICA</b>	
<b>CDGG - Indicazione generica</b>	proprietà Stato
<b>CDGS - Indicazione specifica</b>	Ministero per i Beni e le Attività Culturali
<b>DO - FONTI E DOCUMENTI DI RIFERIMENTO</b>	
<b>FTA - FOTOGRAFIE</b>	
<b>FTAX - Genere</b>	documentazione allegata
<b>FTAP - Tipo</b>	fotografia b.n.
<b>FTAN - Codice identificativo</b>	SA AN 214315
<b>DRA - DOCUMENTAZIONE GRAFICA</b>	
<b>DRAT - Tipo</b>	prospetto/ sezione
<b>DRAS - Scala</b>	1:1
<b>DRAN - Codice identificativo</b>	SA AN 30014
<b>DRAA - Autore</b>	Mancini F. (Archippe s.r.l.)
<b>DRAD - Data</b>	1996
<b>CM - COMPILAZIONE</b>	
<b>CMP - COMPILAZIONE</b>	
<b>CMPD - Data</b>	1996
<b>CMPN - Nome compilatore</b>	Riccitelli P. (Archippe s.r.l.)
<b>FUR - Funzionario responsabile</b>	Baldelli G.
<b>RVM - TRASCRIZIONE PER MEMORIZZAZIONE</b>	
<b>RVMD - Data registrazione</b>	1999
<b>RVMN - Nome revisore</b>	Riccitelli P. (Archippe s.r.l.)
<b>AN - ANNOTAZIONI</b>	
<b>OSS - Osservazioni</b>	nella vetrina del Museo il reperto risulta della tomba 179, sul registro dei numeri d'inventario della tomba 29