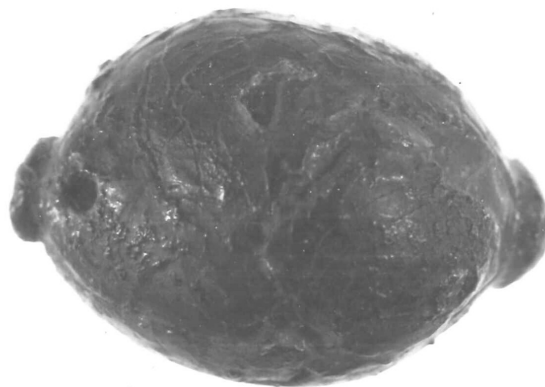


# SCHEDA



## CD - CODICI

|                                 |          |
|---------------------------------|----------|
| TSK - Tipo di scheda            | RA       |
| LIR - Livello di ricerca        | P        |
| <b>NCT - CODICE UNIVOCO</b>     |          |
| NCTR - Codice regione           | 11       |
| NCTN - Numero catalogo generale | 00089860 |
| ESC - Ente schedatore           | S02      |
| ECP - Ente competente           | S02      |

## LC - LOCALIZZAZIONE

### PVC - LOCALIZZAZIONE GEOGRAFICO-AMMINISTRATIVA

|                  |        |
|------------------|--------|
| PVCP - Provincia | AN     |
| PVCC - Comune    | Ancona |

### LDC - COLLOCAZIONE SPECIFICA

|                               |   |
|-------------------------------|---|
| LDCT - Tipologia              | palazzo                                   |
| LDCQ - Qualificazione         | statale                                   |
| LDCN - Denominazione attuale  | Palazzo Ferretti                          |
| LDCU - Indirizzo              | via Ferretti, 1                           |
| LDCM - Denominazione raccolta | Museo Archeologico Nazionale delle Marche |
| LDCS - Specifiche             | piano 3: sala 10: vetrina 2 A: ripiano II |

## UB - UBICAZIONE

### INV - INVENTARIO DI MUSEO O SOPRINTENDENZA

|               |         |
|---------------|---------|
| INVN - Numero | 12784 a |
| INVD - Data   | 1961    |

## LA - ALTRE LOCALIZZAZIONI

|   |                      |
|---|----------------------|
| <b>TCL - Tipo di Localizzazione</b>                   | reperimento          |
| <b>PRV - LOCALIZZAZIONE GEOGRAFICO-AMMINISTRATIVA</b> |                      |
| <b>PRVP - Provincia</b>                               | AP                   |
| <b>PRVC - Comune</b>                                  | Belmonte Piceno      |
| <b>PRVL - Località</b>                                | Colle Ete            |
| <b>RP - REPERIMENTO</b>                               |                      |
| <b>LGI - COORDINATE I.G.M. O ALTRO</b>                |                      |
| <b>LGII - Istituto</b>                                | I.G.M.I.             |
| <b>LGIT - Denominazione tavoletta</b>                 | Montegiorgio         |
| <b>LGIN - Numero foglio</b>                           | 125                  |
| <b>LGIQ - Sigla quadrante</b>                         | III NO               |
| <b>SPR - Specifiche di reperimento</b>                | tomba 29             |
| <b>DSC - DATI DI SCAVO</b>                            |                      |
| <b>DSCD - Data di scavo</b>                           | 1909-1911            |
| <b>OG - OGGETTO</b>                                   |                      |
| <b>OGT - OGGETTO</b>                                  |                      |
| <b>OGTD - Definizione</b>                             | pendaglio            |
| <b>CLS - Classe e produzione</b>                      | oggetti di ornamento |
| <b>DT - CRONOLOGIA</b>                                |                      |
| <b>DTZ - CRONOLOGIA GENERICA</b>                      |                      |
| <b>DTZG - Secolo</b>                                  | sec. VI a.C.         |
| <b>DTS - CRONOLOGIA SPECIFICA</b>                     |                      |
| <b>DTSI - Da</b>                                      | 580 a.C.             |
| <b>DTSV - Validità</b>                                | ca.                  |
| <b>DTSF - A</b>                                       | 520 a.C.             |
| <b>DTSL - Validità</b>                                | ca.                  |
| <b>DTM - Motivazione cronologia</b>                   | bibliografia         |
| <b>AU - DEFINIZIONE CULTURALE</b>                     |                      |
| <b>ATB - AMBITO CULTURALE</b>                         |                      |
| <b>ATBD - Denominazione</b>                           | Piceno IV A          |
| <b>ATBM - Motivazione dell'attribuzione</b>           | bibliografia         |
| <b>MT - DATI TECNICI</b>                              |                      |
| <b>MTC - Materia e tecnica</b>                        | ambra; intaglio      |
| <b>MTC - Materia e tecnica</b>                        | oro                  |
| <b>MIS - MISURE</b>                                   |                      |
| <b>MISU - Unità</b>                                   | cm.                  |
| <b>MISL - Larghezza</b>                               | 1.7                  |
| <b>MISN - Lunghezza</b>                               | 2.4                  |
| <b>MISS - Spessore</b>                                | 1.38                 |
| <b>CO - CONSERVAZIONE</b>                             |                      |

**STC - STATO DI CONSERVAZIONE****STCC - Stato di  
conservazione**

mutilo

**STCS - Indicazioni  
specifiche**

la lamina d'oro è quasi completamente perduta

**TU - CONDIZIONE GIURIDICA E VINCOLI****CDG - CONDIZIONE GIURIDICA****CDGG - Indicazione  
generica**

proprietà Stato

**CDGS - Indicazione  
specificata**

Ministero per i Beni e le Attività Culturali

**DO - FONTI E DOCUMENTI DI RIFERIMENTO****FTA - FOTOGRAFIE****FTAX - Genere**

documentazione allegata

**FTAP - Tipo**

fotografia b.n.

**FTAN - Codice identificativo**

SA AN 216490

**CM - COMPILAZIONE****CMP - COMPILAZIONE****CMPD - Data**

1998

**CMPN - Nome compilatore**

Consorzio Skeda (De Angelis D.)

**FUR - Funzionario  
responsabile**

Baldelli G.